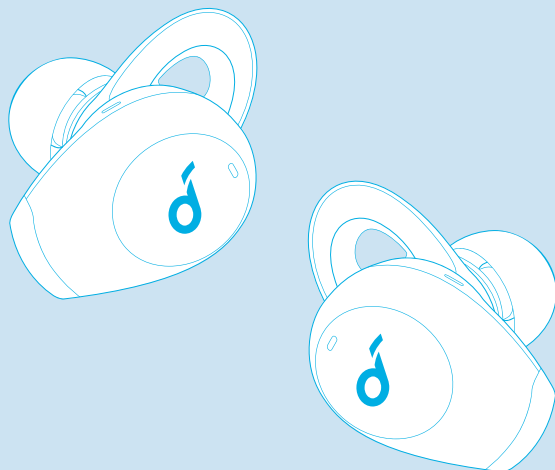


soundcore



Soundcore Life A2 NC

USER MANUAL

English	01	Português	92
Čeština	08	Portugues do Brasil	99
Dansk	15	Русский	106
Deutsch	22	Slovenský Jazyk	113
ελληνικά	29	Slovenski Jezik	120
Español	36	Svenska	127
Suomi	43	Türkçe	134
Français	50	日本語	141
Magyar	57	한국어	148
Italiano	64	简体中文	155
Nederlands	71	繁體中文	162
Norsk	78	لَعَرَبِيَّة	169
Język polski	85	עברית	176

充電



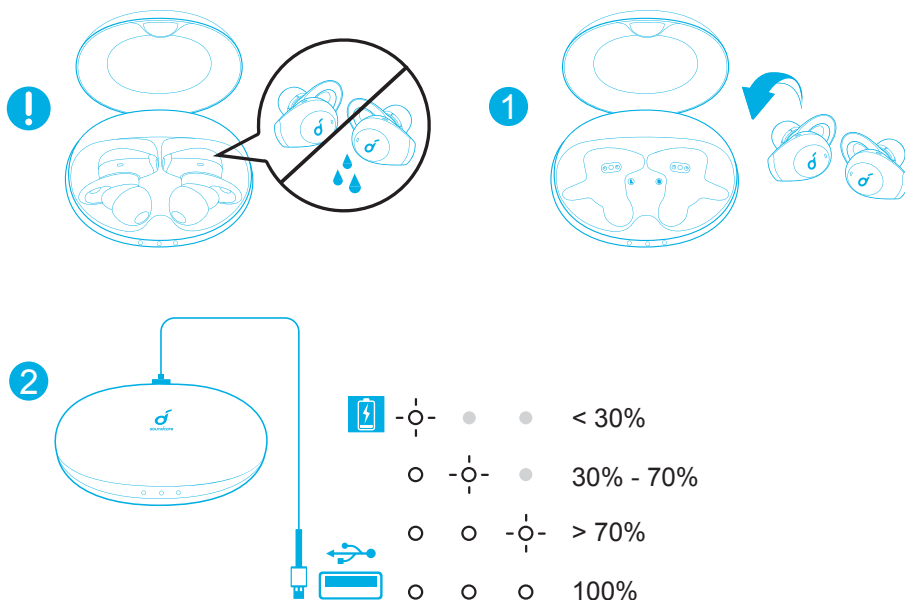
- 初次使用之前，請先取下耳機上的保護膜。
- 充電之前，請先將耳機和 USB 連接埠完全擦乾。
- 使用認證的 USB-C 充電線和充電器以防止任何損害。
- 初次使用之前，請先對耳機和充電盒充飽電力。

1. 將耳機裝入充電盒，並關上充電盒。

→ 充電盒上的第一和第三個 LED 指示燈將會閃爍兩次。這會確認耳機正在充電中。

2. 使用隨附的 USB-C 充電線將充電盒連接至電源。

→ 充電盒上的 LED 指示燈指出充電狀態。



3. 如要檢查充電盒的電量，請開啟充電盒以啟動 LED 指示燈。

Soundcore 應用程式

下載 Soundcore 應用程式，享受更佳的體驗。

使用者介面自訂：在立體聲模式中，所有控制項 (例如調整音量、控制播放、啟動 Siri) 都可在應用程式中自訂。

EQ 設定：本應用程式提供超過 20 個 EQ 設定，讓您最佳化聆聽體驗，享受不同類別的音樂。

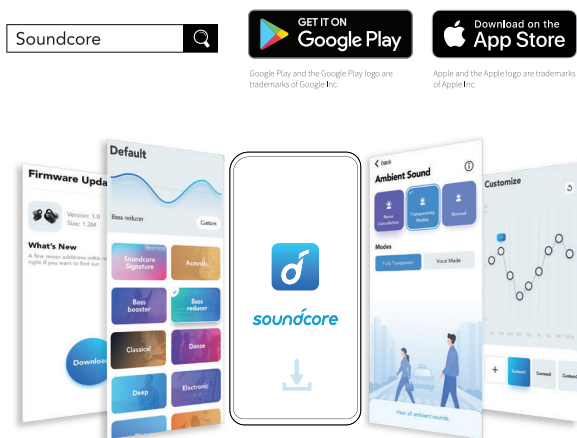
降噪：選擇一個主動降噪模式，依您的環境情境降低環境噪音。

- 交通：針對低頻噪音 (例如引擎和路上噪音)，提供寧靜的旅程和通勤體驗。
- 戶外：降低城市中的環境音以減少干擾。
- 室內：降低咖啡廳和其他室內空間的人聲和中頻噪音。

通透模式：允許傳入環境音，以隨時留意您週遭的狀況。

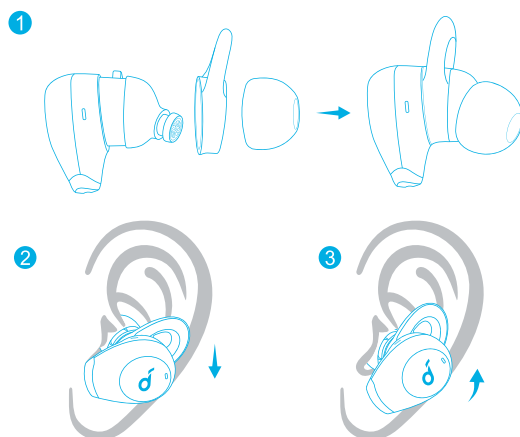
- 完全通透：聽到所有環境音。
- 聲音模式：聲音比其他環境噪音更突出。

耳機韌體更新：當您使用本應用程式連線至耳機時，將會在偵測到新的韌體版本時通知您。請將耳機放回充電盒但不要關上充電盒，直到韌體升級完成。在升級時，請確保耳機正在充電中並避免任何操作。



穿戴

1. 選擇最適合您耳朵的耳塞套和耳翼。
2. 將耳機塞入您的耳道並輕輕轉動，直到您找到最舒適的牢固位置。



您的耳機隨附多副耳塞套和耳翼，並已預先裝上中尺寸的耳塞套。

開啟 / 關閉電源

打開充電盒將可自動啟動耳機。

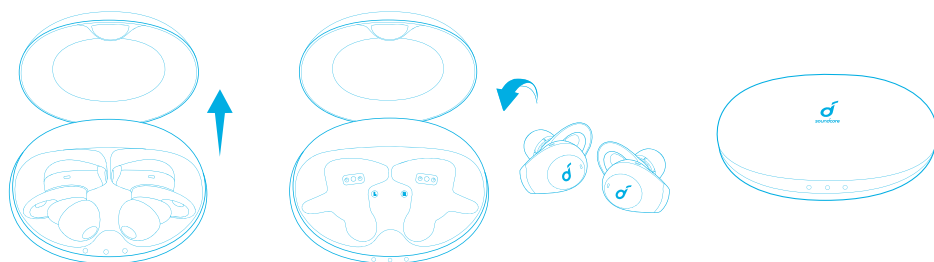
→ 耳機上的 LED 指示燈將會亮起白燈約 1 秒。

將耳機放入充電盒並關上充電盒，即可關閉電源。

ON

OFF ①

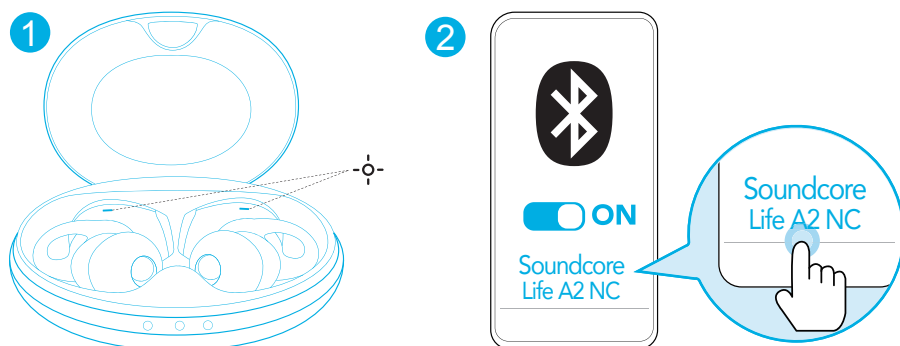
②



戴上耳機時，會等到電量用完時才會關閉電源。如果未連接裝置，取下耳機時，耳機將會在 30 分鐘後關閉電源。

藍牙配對

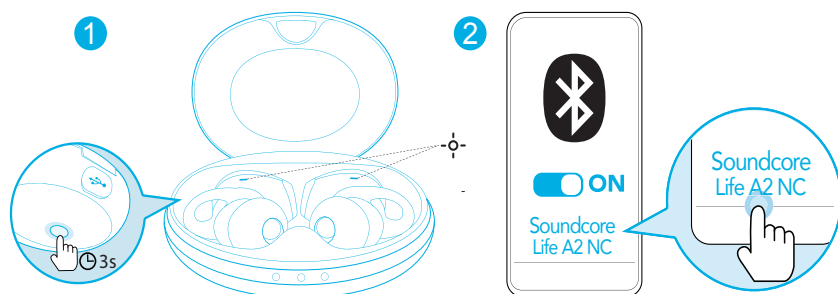
1. 打開充電盒，耳機將會自動進入藍牙配對模式。
→ 一側耳機上的 LED 指示燈將會快速閃爍，而另一側的耳機將會慢速閃爍。
2. 在裝置的藍牙清單中選擇要連線的「Soundcore Life A2 NC」。
→ 連線成功時，耳機上的 LED 指示燈將會亮起白燈約 1 秒然後熄滅。



- 每次啟動 Soundcore 耳機的電源後，它將會自動連線至您上次成功連線的裝置（如果在藍牙範圍內的話）。
- Mono 模式：當藍牙已連線時，只有將任一側耳機放回充電盒並關上它後，您才能使用另一側耳機。
- 當開機並已連線時，如果任一側耳機電力不足並關機，您仍可繼續使用另一側耳機。
- 在通話中，將任一側耳機放回充電盒並關上它後，另一側耳機的麥克風將會啟動。
- 右側耳機預設為主要耳機。如果您想要改用另一個耳機，請取下右側耳機，保持充電盒開啟，另一側耳機的麥克風將會啟動。將右側耳機放入充電盒並關上它後，左側耳機將會變成主要耳機。

與其他裝置配對

1. 將耳機裝入充電盒，並保持充電盒開啟。按住充電盒的按鈕約 3 秒，直到耳機 LED 指示燈閃爍白燈進入配對模式。
2. 在裝置的藍牙清單中選擇要連線的「Soundcore Life A2 NC」。



控制項

🎵	
播放 / 暫停	輕點兩下 (右側)
下一首曲目	輕點兩下 (左側)
☎️	
接聽來電	輕點兩下 (左側或右側)
接聽第二通來電並保留目前的通話	
結束 / 拒絕來電	按住約 2 秒 (左側或右側)
在保留中的通話和進行中的通話之間切換	
🔊	
切換環境音模式 (降噪 / 標準)	按住約 2 秒 (左側或右側)

Mono 模式	
播放 / 暫停	輕點兩下
接聽來電	
結束 / 拒絕來電	按住 2 秒
啟動 Siri 或其他語音助理軟體	

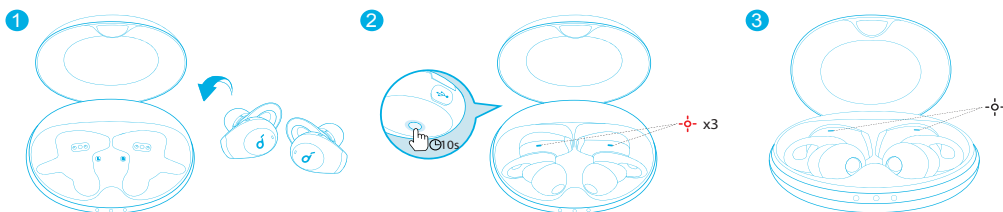


- 可在 Soundcore 應用程式中，在立體聲模式下自訂所有控制項。在 Mono 模式中，無法在應用程式中自訂控制項。
- 透過連接的裝置或是在 Soundcore 應用程式中調整音量。
- 在立體聲模式中，預設為降噪模式。每次開啟電源並連線，或是從 Mono 模式切換至立體聲模式時，您的耳機將會回復為上次的設定。
- 在 Mono 模式中無法使用降噪或通透模式。

重設

如果您遇到連線問題或功能問題，可能就需要重設耳機。

1. 將耳機裝入充電盒，並保持充電盒開啟。
2. 按住充電盒上的按鈕約 10 秒，直到耳機 LED 指示燈閃爍紅燈 3 次，然後轉為白燈。
3. 等待直到其中一個耳機上的 LED 指示燈快速閃爍，另一個耳機上的指示燈慢速閃爍。這表示重設成功，您可正常連接您的耳機。



以下兩個範例表示重設不成功，應重複執行之前的步驟。

- 如果只有一側的耳機 LED 指示燈會閃爍；
- 如果兩側耳機 LED 指示燈快速閃爍。

規格

☰ 規格可能隨時變更，恕不另行通知。

輸入	5 V \equiv 0.75 A
額定輸出功率	5 mW @ 1% THD
電池容量	55 mA x 2 (耳機); 750 mA (充電盒)
充電時間	2 小時
播放時間 (視音量大小與播放內容而有所不同)	最多 7 小時 (使用充電盒時總共 35 小時)
播放時間 (ANC 模式已開啟)	最多 6 小時 (使用充電盒時總共 30 小時)
播放時間 (通透模式已開啟)	最多 5 小時 (使用充電盒時總共 25 小時)
通話時間	最多 5 小時 (使用充電盒時總共 25 小時)
單體大小	11 mm
頻率響應	20 Hz - 20 kHz
阻抗	16 Ω
防水等級 (耳機)	IPX5
藍牙版本	V5.0
藍牙範圍	10 m / 33 ft