

貨號: 131930
編號: 49221

FIXMAN[®]
PROFESSIONAL

5.0 GALLONS
加侖

使用說明書

1年保固



R73080
RoHS



任何問題，疑問，缺配件等問題，在退回商店之前，請聯繫
TRADEMARK 客戶服務部

早上8點到下午5點，週一到週五 1-855-565-5575

注意：使用前請閱讀此說明手冊

中國制造

安全手冊

此產品僅提供家庭使用

使用前請閱讀所有條款說明

使用本吸塵器前，請閱讀並理解所有說明和標籤。安全是常識、保持警覺和了解吸塵器工作原理的結合。只能按照本手冊中的說明使用吸塵器。為降低人身傷害或損壞吸塵器的風險，請僅使用Fixman推薦的配件。

警告：

警告：本產品通電運作時，請隨時注意。不使用時請拔下插頭。

危險！

當存在易燃材料或氣體時，切勿操作本裝置，因為電氣設備會產生電弧或火花，從而導致火災或爆炸。

警告：

取下頂蓋之前請務必先拔下電線插頭。

警告：

請配戴護目鏡，以防止碎石或碎屑被吹到眼睛或面部，從而導致嚴重傷害。

警告：

使用電器時，應始終遵循基本的安全預防措施，包括：

1. 接通電源時，請注意電器使用情況。不使用時請從插座上拔下插頭。
2. 請勿做為玩具使用。當有孩童在周遭時，請務必注意吸塵器使用情況。

3. 僅按本手冊所述使用。只能使用製造商推薦的配件。
4. 不要與損壞的電線、插頭或其他部件一起使用。如果您的吸塵器不能正常工作，缺少零件，掉落，損壞，留在戶外，或掉進水中，請致電客戶服務。
5. 電機內部的火花會點燃易燃氣體或灰塵。為了降低火災或爆炸的風險，不要在易燃液體、氣體、灰塵、汽油或其他燃料、打火機液體、汽油或其他燃料附近使用，清潔劑，油性塗料，天然氣，煤塵，鎂塵
6. 請不要拉電源線拔掉插頭。要拔掉插頭請抓住插頭拔下。
7. 請不要將任何物體放入通風口。不要在通風孔堵塞的情況下進行吸塵；保持無灰塵、棉絨、毛髮或灰塵 任何能減少氣流的東西。
8. 頭髮、寬鬆的衣服、手指和身體的所有部位請不要靠近開口和活動部件。
9. 拔掉插頭前請先關開關。
10. 打掃樓梯時要注意安全。
11. 請不要使用本產品來拾取易燃或可燃液體，如汽油或在可能存在的區域使用。
12. 請不要使用本產品撿起任何正在燃燒或冒煙的東西，例如香煙、火柴或熱灰燼。
13. 請不要在沒有過集塵袋或濾芯的情況下使用。
14. 請查看真空吸塵器並遵循所有標籤和標記說明。
15. 軟管、接管和其他開口的末端遠離面部和身體。
16. 在連接或斷開真空軟管之前，請務必拔下本設備的插頭。
17. 請將吸塵器儲存在室內。使用後請將吸塵器收好，以免發生跳閘事故。
18. 使用不當的電壓可能會損壞電機，並可能傷害操作者。請正確使用額定值標籤上的電壓。
19. 請勿用於本用戶指南中所述以外的任何用途。
20. 如果吸塵器損壞，必須由製造商、其服務代理或類似的合格人員進行維修，以避免危險發生。
21. 不要把機器放到電線上。
22. 請將電線遠離發熱物體的表面。
23. 不要用繩子拉，不要用電線當把手，不要用電線關門，也不要用电線拉尖銳的邊或角。使電源線遠離受熱面。不要把吸塵器放在電線上。

24. 只能使用戶外使用的延長線。延長線狀況不佳或電線尺寸過小可能會造成火災和電擊危險。為降低這些危險的風險，請確保電源線狀況良好，並且液體不會接觸到接頭。

如果設備有任何損壞，請聯繫客戶服務部。因使用不當、未遵守使用手冊中的說明或第三方不當維修造成的損壞不在保修範圍內。這也適用於濾清器等部件的磨損。

1年保固期

我們專門生產高質量、耐用的產品。本Fixman產品自購買之日起，在正常家庭使用條件下，對工藝和材料缺陷提供一（1）年的有限保修。如果產品用於商業、工業或租賃用途，將適用60天的有限保修。本保修不適用於由於直接或間接濫用、疏忽、誤用、事故、修理、改動或缺乏維護而造成的缺陷。請保留收據作為購買憑證。

請致電1-855-565-5575與客戶服務部聯繫

用途

這個吸塵器是家用的。可乾濕兩用。輕巧的設計滿足大多數小型家用吸塵家務活。熟悉以下產品功能，並閱讀整個操作手冊了解具體這款新的乾濕吸塵器用法。

零配件清單

1. 提手
2. 開關
3. 頂蓋
4. 進風口
5. 底座
6. 卡扣
7. 桶身
8. 滑動輪
9. 吹風口
10. 集塵袋
11. 底蓋
12. 安全閥
13. 縫隙噴嘴
14. 軟管
15. 地板刷
16. 接管
17. 海綿
18. 沙發刷
19. 濾芯
20. 防靜電鏈條



商品規格

電壓: 110V

頻率: 60Hz

功率: 1000W

容積: 5加侖

吸力: >13Kpa

型號: JN302-1000W

符合BSMI: R73080



符合BSMI: R73080認證

R73080
RoHS

| 設備名稱: Fixman 乾濕兩用吸塵器 | | 型號 (型式) : JN302-1000W | | | | |
|----------------------|--------------------------------------------------------------|-----------------------|----------------------|------------------------------------------------------|---------------------------------------------|------------------------------------------------------|
| 單元 Unit | 限用物質及其化學符號 Restricted substances and its chemical symbols | | | | | |
| | 鉛 Lead (Pb) | 汞 Mercury (Hg) | 鎘 Cadmium (Cd) | 六價鉻 Hexavalent chromium (Cr ⁶⁺) | 多溴聯苯 Polybrominated biphenys (PBB) | 多溴二苯醚 Polybrominated diphenyl ethers (PBDE) |
| 塑膠殼體 | ○ | ○ | ○ | ○ | ○ | ○ |
| 橡膠件/軟管 | ○ | ○ | ○ | ○ | ○ | ○ |
| 電子元件/清單 | — | ○ | — | ○ | ○ | ○ |
| 桶金屬殼體 | ○ | ○ | ○ | ○ | ○ | ○ |
| 說明書/包材 | ○ | ○ | ○ | ○ | ○ | ○ |

備考1. “超出0.1 wt %” 及 “超出0.01 wt %” 係指限用物質之百分比含量超出百分比含量基準值。
 Note 1 : “Exceeding 0.1 wt %” and “exceeding 0.01 wt %” indicate that the percentage content of the restricted substance exceeds the reference percentage value of presence condition.

備考2. “○” 係指該項限用物質之百分比含量未超出百分比含量基準值。
 Note 2 : “○” indicates that the percentage content of the restricted substance does not exceed the percentage of reference value of presence.

備考3. “—” 係指該項限用物質為排除項目。
 Note 3 : The “—” indicates that the restricted substance corresponds to the exemption.

雙重絕緣說明

雙重絕緣說明此濕/乾雙重絕緣，無需單獨的接地系統。只能使用相同的替換零件。維修前，請閱讀雙絕緣濕/乾吸塵器的維修說明。使用本手冊中所述的濕/乾真空吸塵器。注意以下警告出現在濕/乾吸塵器的電機外殼上。



雙重絕緣-不需要接地-維修時僅使用相同的更換零件。

警告：為了減少觸電的危險，不要暴露在雨中。儲存在室內。

警告：為了您自己的安全，請閱讀並理解操作手冊。不要在無人看管的情況下運行。不要吸熱灰、煤、有毒、易燃或其他危險材料，不要在爆炸性液體或氣體周圍使用。

注意：不要用過濾器吸塵壁爐煙塵或灰燼。這是一種很細的灰塵，不會被過濾器過濾，可能會損壞電機。用吸塵器抽細灰塵時，請使用細灰塵過濾器（另外販賣）。

警告：雙絕緣濕/乾真空吸塵器的維修使用雙絕緣濕/乾真空，提供兩個絕緣系統，而不是接地。在雙重絕緣電器上不提供接地裝置，也不應增加接地裝置。維修雙絕緣濕/乾真空系統需要非常小心和了解系統，只能由合格的維修人員進行。雙絕緣吸塵器的更換零件上標記有“雙絕緣”字樣，並且設備上也可以標記符號回（正方形內的正方形）。

注意: 為降低更換零部件或者運動部件造成傷害的風險-維修前拔下插頭。

吸嘴運用圖示



裝配 - 裝配步驟



1. 確認電源線已從插座上移除。
2. 鬆開卡扣。
3. 開啟頂蓋。
4. 取出桶中的附件。
- 5.

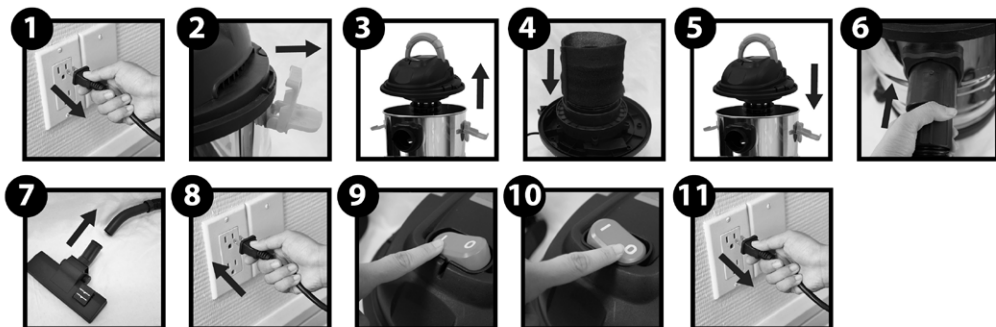
a. 濕式清潔： 將提供的海綿過濾器拉到濾籃上。

b. 乾式清潔： 為獲得最佳性能，請將紙袋滑到吸入口。將提供的HEPA過濾器拉到濾籃上。

6. 將頂蓋放在桶頂部。確保上蓋完全蓋住桶的頂部，以免發生洩漏。要拆卸頂蓋，請反轉方向。
7. 拉下釦子鎖定。
8. 將軟管的大頭插入真空口。轉動軟管接頭。
9. 將軟管插入真空口。轉動軟管接頭。
10. 將插頭插入插座。

警告： 取下機頭前，始終確保機器斷電

濕用 - 使用方式



1. 確認電源線已從插座上斷開。
2. 鬆開鎖緊卡扣。
3. 開啟頂蓋。
4. 將提供的海綿過濾器拉到濾籃上。
5. 裝上上蓋，拉下蓋上的卡扣鎖緊。
6. 將吸入軟管插入桶側面的孔中，轉動軟管接頭。
7. 將管連接到地板刷上，並擰緊
8. 將插頭插入插座。
9. 將開關撥到“1” on位置，然後打開電機 開始吸水。
10. 完成吸水後，將開關撥到“0” 關閉位置 位置。
11. 從電源插座上拔下電源線。

警告： 取下頂蓋前，始終確保機器斷電

乾用 - 使用方式



1. 確認電源線已從插座上斷開。
2. 鬆開鎖緊卡扣。
3. 提起機頭。
4. 為了獲得最佳性能：
 - a) 將提供的濾芯拉到濾籃上。
 - b) 將提供的紙袋拉到吸嘴上。
5. 裝上機頭，拉下蓋上的卡扣鎖緊。
6. 將吸入軟管插入桶側面的孔中。轉動軟管接頭。
7. 將管連接到地板刷上，並擰緊
8. 將插頭插入插座。
9. 將開關撥到“I” on位置，然後打開電機 開始吸塵。
10. 完成吸塵後，將開關撥到“O” 關閉位置 位置。
11. 從電源插座上拔下電源線。

警告： 在取下水箱蓋之前，請務必從牆壁插座上拔下插頭。

吹風功能



這種乾濕兩用吸塵器具有吹風功能。要使用吹風功能，請按照列出的說明操作。

1. 確認電源線已從插座上斷開。
2. 在用吹風功能前之前，確保桶內部是空的。
3. 從進風口拆下軟管。
4. 將軟管插入頂蓋背面的吹氣口並固定。
5. 將所需的延長桿和/或噴嘴安裝到真空軟管上。
6. 在插入電源之前，確認開關處於“0”（關閉）位置 將電源線插入插座。
7. 將插頭插入插座。
8. 打開吸塵器之前，牢牢握住軟管的鬆動端。將開關撥到“1”（打開）位置，打開電機。

警告：在使用吹風功能之前，務必佩戴符合ANSI Z87.1（或加拿大CSAZ94.3）的安全護目鏡。

警告：讓旁觀者遠離吹出的碎片。

警告：如果吹掃會產生可能吸入的灰塵，請戴上防塵口罩。

設備維護

- 1. 濾芯清洗：**經常清洗過濾器，保持真空性能最高。在儲存吸乾燥碎屑之前，讓過濾器乾燥。
- 2. 清潔濾芯：**從真空中取出濾芯後，輕輕敲擊防塵筒內壁，去除乾燥的碎屑灰塵。若要徹底清潔帶有細粉塵（無碎屑）的濾芯，請清洗濾芯。
- 3. 清洗海綿：**海綿從過濾器拆下後，請使用清水清洗。
- 4. 濾芯更換：**在重新安裝和存儲之前，讓過濾器乾燥。

清理：

- 為了保持您的吸塵器狀態良好，用溫水和溫和肥皂浸濕的布清潔外部。
- 清理集塵袋：
 - a. 將雜物傾倒
 - b. 用溫水和溫和肥皂徹底清洗桶內部
 - c. 用乾布擦乾淨

故障排除

警告：排除故障前，請確保機器斷電，以免觸電

| 現象 | 可能原因 | 正確操作 |
|--------------|----------------------|----------------------------------------|
| 機器不運轉 | 不通電 | 檢查電線、保險絲是否損壞 |
| | 電線問題 | 拔下插頭檢查電線； 若損壞，請找專業維修人員協助 |
| | 集塵袋滿桶 | 清理集塵袋 |
| 效果不好 電機震動 | 吸力下降 吸嘴、 軟管或進風口堵塞 | 請檢查吸嘴、軟管、 進風口是否損壞或堵塞。 清潔或更換新的過濾器 |



一年有限保固

1-855-565-5575
Trademark Industries Inc.