

Klipsch

感謝您對Klipsch商品的支持
溫馨提醒您，原廠外盒及原廠包裝都屬於商品的一部分
請保留完整的原始包裝（含外包裝紙盒）

倘若在商品使用上有任何問題需退貨，退貨方式及注意事項，請詳閱以下說明：
退貨時，請連同商品外箱、保麗龍、包材及所附之所有配件一同退回，切勿缺漏任何配件、或無外箱等包材，若有缺件，將依照缺少配件收取相對應費用



CINEMA 400

SOUND BAR AND WIRELESS SUBWOOFER

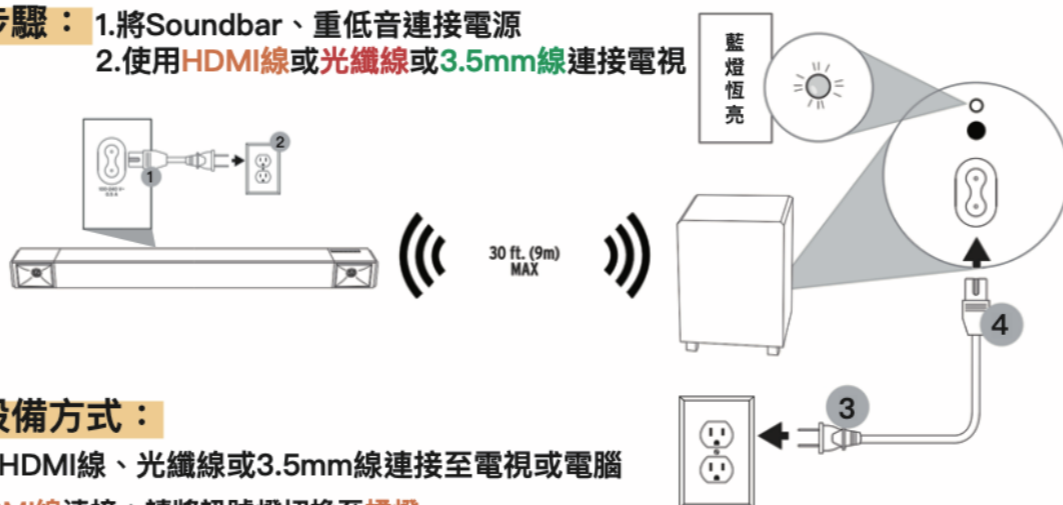
商品簡易操作使用說明書

Klipsch

Cinema 400 微型劇院組



安裝步驟： 1.將Soundbar、重低音連接電源
2.使用HDMI線或光纖線或3.5mm線連接電視



連接設備方式：

可使用HDMI線、光纖線或3.5mm線連接至電視或電腦

使用HDMI線連接：請將訊號燈切換至橘燈

使用光纖線連接：請將訊號燈切換至紅燈

使用3.5mm線連接：請將訊號燈切換至綠燈

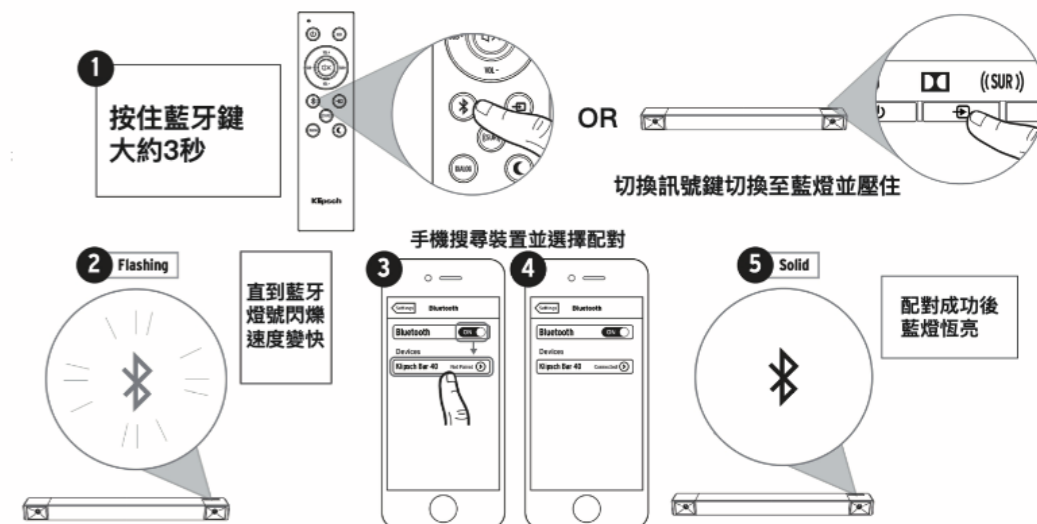


為使訊號傳輸速度提升，讓聲音效果更佳
若電視有光纖輸出功能，建議使用本公司所附贈的光纖線

提醒您
光纖線使用前，
請先將前端透明保護殼拔除



連接藍牙：



若藍牙無法連線，簡易無法連線問題排除：

- 1.請先確認手機是否已更新
- 2.將不必要的藍牙連接設備刪除
- 3.手機重新開機2次
- 4.重新連接配對Cinema 400

重低音重新連接： 若重低音沒有連接至Soundbar，可按照以下方式重新連接：
(重低音後方燈號沒有亮 或 燈號閃爍)

先將Soundbar、重低音電源線拔掉重插

