

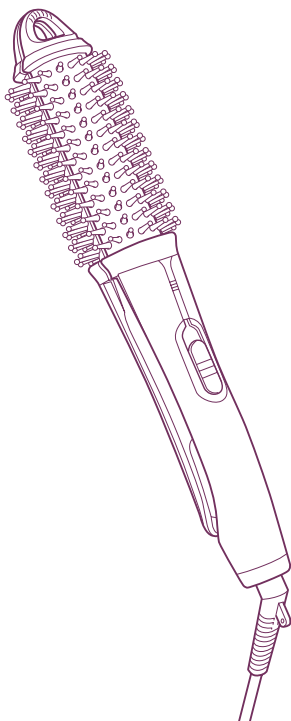
## 使用說明書

## 負離子直／捲 2 用造型整髮梳

產品  
編號 **IPH1832TW**

家庭用

- 感謝您購買 TESCOM 產品。
- 使用前，請務必詳閱本使用說明書，正確使用本產品。請務必閱讀「安全注意事項」(1～4 頁)。
- 使用說明書請務必存放於使用者隨時可翻閱之處。



## 目錄

安全注意事項	1
產品部位名稱與作用	5
規格	6
使用前的準備	7
使用方法	9
清潔方法	14
限用物質含有情況標示	15
疑似故障時	17
售後服務	18
保固書	封底

- 保固書請務必於購買店家當場填寫，並妥善保管。

# 安全注意事項

- 使用前，請務必詳閱「安全注意事項」並正確使用。
- 安全注意事項是為了避免危害人體健康或造成財物損失所制定，敬請務必遵守。
- 注意事項區分為以下等級。

 **危險** | 如操作不當，極有可能導致死亡或重傷之標示。


 **警告** | 如操作不當，可能導致死亡或重傷之標示。

 **注意** | 如操作不當，可能導致人員受傷或造成財物損失之標示。

## 圖示範例

 記號表示的內容為「禁止進行的行為」。

 (左圖為禁止拆解)

 記號表示的內容為「必須進行的動作(強制)」。

 (左圖為自插座拔除電源插頭)

## 警告



拔除插頭

**使用後請務必將開關推至「OFF」，並自插座拔除電源插頭。**

- 否則可能引發火災、觸電。



務必遵守

**自插座拔除電源插頭時，請手持插座部位。**

- 否則可能毀損插頭，引發觸電、短路或起火。

**請務必使用100-240V 交流電。**

- 否則可能引發火災、觸電或造成燒燙傷。

**請勿超過延長線或電源插座的額定功率。**

- 否則可能起火或觸電。

## ⚠ 警告

請勿毀損電源線。

使用時請勿過度彎折、扭轉、拉扯、重壓、靠近熱源、夾壓、改造或捆綁。

- 否則可能引發火災或觸電。

長時間使用或不當使用，可能會導致電源線斷裂，因此下列狀況發生時請勿使用。

- 使用中，當顯示或指示燈消失或電源關閉時。
- 有時燙髮器無溫度。
- 電源線扭轉後無法復原。
- 電源線、插頭根部變形或損傷。
- 插座插入部位鬆動。



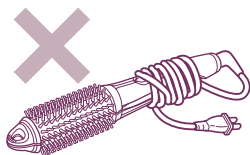
- 否則可能導致燒燙傷、引發火災、短路或觸電。



禁止

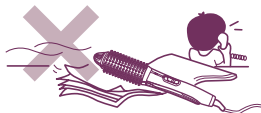
請勿將電源線纏繞於主機上。

- 否則可能導致電源線斷裂、引發火災、觸電或造成燒燙傷。



開關開啟後請勿閒置。請勿放置於耐熱度低的物品上，例如棉被、紙類等易燃物或塑膠袋等。

- 否則可能引發火災，或使物品因高熱而變質或變形。


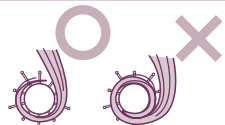


本電器不預期供生理、感知、心智能力、經驗或知識不足之使用者（包含孩童）使用，除非在對其負有安全責任的人員之監護或指導下安全使用。孩童應受監護，以確保孩童不嬉玩電器。



## ⚠警告

 <p>禁止</p>	<p><b>包裝材（塑膠袋、電源插頭蓋等）請勿放置於孩童伸手可及處。</b></p> <ul style="list-style-type: none"> <li>●否則塑膠袋套住頭部，可能會摀住口鼻而導致窒息。</li> </ul>  <p>請勿於易燃物（汽油、揮發油、稀釋劑、瓦斯、髮膠等）附近使用。</p> <ul style="list-style-type: none"> <li>●否則可能引發爆炸或火災。</li> </ul>
 <p>遠離潮溼環境</p>	<p><b>警告－不要靠近浴室、臉盆或其它裝有水的容器使用本產品。</b></p> <ul style="list-style-type: none"> <li>●在浴室內使用本產品時，由於在近水處，故使用完畢後應取下插頭，否則即使將本產品斷電亦可能發生危險。</li> <li>●為達到多重保護之目的，建議在浴室之供電電路上安裝殘餘動作電流不超過30mA 之漏電斷路器(RCD)，可諮詢安裝人員。</li> </ul>
 <p>禁止潑水</p>	<p>請勿將產品浸水或向產品潑水。</p> <ul style="list-style-type: none"> <li>●否則可能引發短路或觸電。</li> </ul>
 <p>禁止濕手</p>	<p>手部潮溼時請勿使用。</p> <ul style="list-style-type: none"> <li>●否則可能引發短路或觸電。</li> </ul>
 <p>禁止拆解</p>	<p>請勿改裝。除維修技師外，請勿進行拆解或維修。</p> <ul style="list-style-type: none"> <li>●否則可能引發火災、觸電或導致負傷。</li> </ul>

## ⚠注意

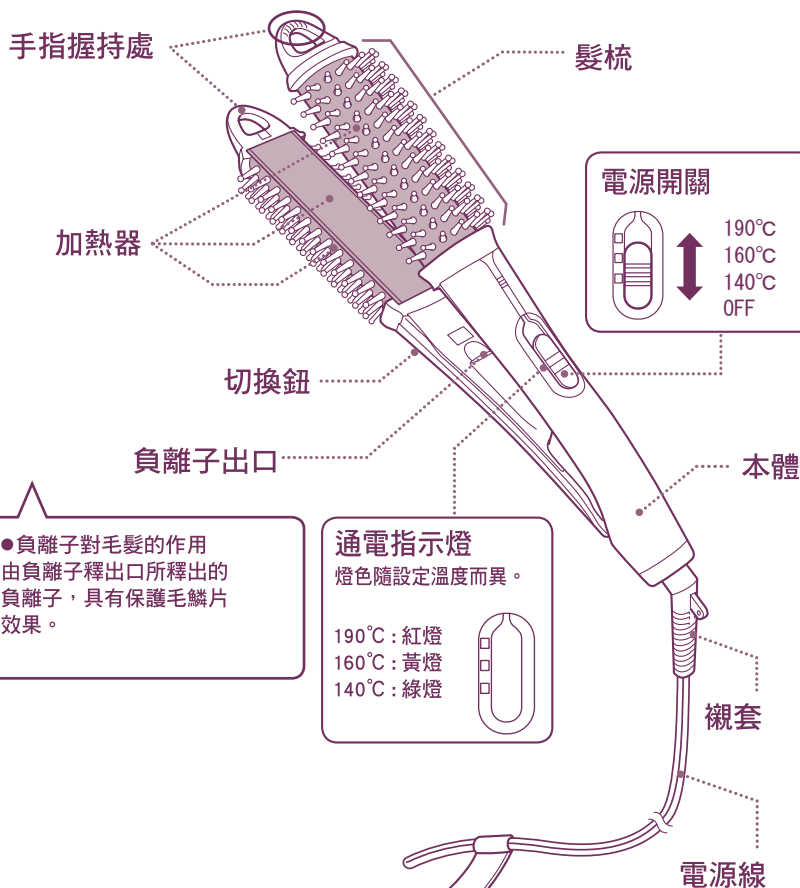
 <p>禁止</p>	<p>使用時，避免加熱器過於接近肌膚。</p> <ul style="list-style-type: none"> <li>●加熱器高溫危險，可能造成燙傷。</li> </ul> <p>避免同時燙捲大量髮絲，或重疊髮絲進行造型。</p> <ul style="list-style-type: none"> <li>●否則可能造成毛髮糾結、燒焦或因熱能造成燙傷。</li> </ul> 
---	---

## ⚠ 注意

 禁止	<p>不可將造型劑直接塗抹於加熱器。切勿當作洗髮工具使用。</p> <ul style="list-style-type: none"> <li>● 否則可能造成燙傷、機器故障或破損。</li> </ul>
	<p>除了整理造型之外，請勿挪為他用，亦不可用於寵物身上。</p> <ul style="list-style-type: none"> <li>● 否則可能導致燒燙傷、引發火災或故障。</li> </ul>
	<p>請勿用於假髮或髮片（接髮）。</p> <ul style="list-style-type: none"> <li>● 否則熱度可能導致變質或變形。</li> </ul>
	<p>請勿在頭髮有塗燙髮液的狀態下使用。</p> <ul style="list-style-type: none"> <li>● 否則可能導致毛髮嚴重損傷、斷髮或造成皮膚不適。</li> </ul>
	<p>請勿持續在相同部位，使用整髮梳達 10 秒以上。</p> <ul style="list-style-type: none"> <li>● 否則可能造成燙傷或毛髮損傷。</li> </ul>
	<p>請勿摔落或撞擊產品。</p> <ul style="list-style-type: none"> <li>● 否則可能引發觸電、起火或導致負傷。</li> </ul>
	<p>請勿作為業務用途。 此外亦請勿放置於不特定多數人可取用的場所。</p> <ul style="list-style-type: none"> <li>● 否則可能因連續運轉超過負荷而造成故障。</li> </ul>
	<p>請勿強行用手扳開整髮器前端或捲髮夾及用力左右搖晃。</p> <ul style="list-style-type: none"> <li>● 否則可能造成故障。</li> </ul>
	<p>請勿以過快速度切換開關，或以非正常位置使用。</p> <ul style="list-style-type: none"> <li>● 否則可能造成機器故障。</li> </ul>
	<p>加熱器處於高溫狀態、夾捲髮絲時，切勿調節切換鈕至燙捲功能。</p> <ul style="list-style-type: none"> <li>● 否則可能造成燙傷或毛髮明顯受損。</li> </ul>
 禁止碰觸	<p>使用中或剛使用後，加熱器仍呈現高溫狀態，請勿觸摸。 此外，切勿碰觸肌膚。</p> <ul style="list-style-type: none"> <li>● 否則可能造成燒燙傷。</li> </ul>

※ 安全注意事項的插圖可能與實際產品有所差異。

# 產品部位名稱與作用



●負離子對毛髮的作用  
由負離子釋出口所釋出的  
負離子，具有保護毛鱗片  
效果。

## 通電指示燈

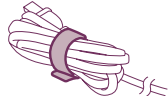
燈色隨設定溫度而異。

190°C：紅燈  
160°C：黃燈  
140°C：綠燈



## 電線收納束帶

便於整線收納。

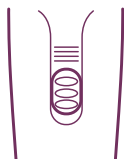


## 切換鈕

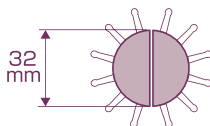
可切換燙直或燙捲。

燙捲  
▲  
▼  
燙直

本體背面



## 加熱器直徑



不含梳齒的加熱器直徑。

## 關於自動關閉電源功能

開啟電源後約 60 分鐘，即自動關閉電源。

※即使電源自動關閉，電源開關仍位於開啟位置。請務必先關閉電源再拔除電源插頭。

## 規 格

產 品 名 稱	負離子直 / 捲 2 用造型整髮梳
產 品 編 號	IPH1832TW
電 源	AC100-240V 50/60Hz
消 耗 電 量	59-62W
燙 髮 器 溫 度	190°C (周遭溫度 30°C時)
電 源 線 長 度	1.7 m
重 量	435g
尺 寸	長 53× 寬 295× 高 53mm (燙捲用的切換鈕)

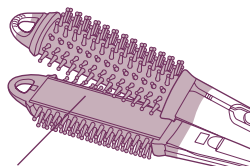
# 使用前的準備

- 1 將頭髮確實擦乾。  
※ 請務必用於乾髮之上。
- 2 用造型髮妝水讓頭髮略呈濕潤。  
可縮短造型時間、毛髮較不易受損。
- 3 將糾結和散亂的頭髮梳開。
- 4 區分髮束後，用髮夾夾住髮束並作區隔。  
(→見第 8 頁)



使用時、用畢後禁止觸摸右側插圖  所示部位，否則可能造成燙傷。

※ 請特別注意避免觸碰手指或耳朵等部位。



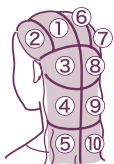
高溫狀態請勿觸摸。



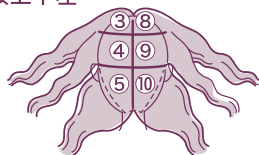
## 打造美麗髮型的秘訣 ～區隔方式～

請將頭髮梳順，梳開纏捲、糾結處。

如圖所示，區分髮束後，  
用髮夾固定。



3 將頭髮按上下左  
右分成  
6 等分。



1 將頭頂的頭髮分成  
左右 2 等分。



4 將分好的髮束盤成圓圈後，  
用髮夾固定。

2 將左右兩邊再分別  
細分 2 等分。



使用前的準備

### ⚠ 注意

- 染髮後，請隔 2 ~ 3 天後再使用本產品。
- 用酸性染髮劑 (hair manicure) 染髮後，請用洗髮精充分沖洗乾淨，待髮絲全乾後再使用。  
倘若在濕髮狀態下使用，會造成染髮褪色且本產品燙髮部附著色素後，會造成損傷。
- 剛燙直髮後切勿使用。以防髮絲受損。
- 切勿與家庭用直髮燙髮劑或含有還原劑的燙髮劑、直髮劑（有標示「Thioglycolic Acid Ammonium Salt」、「半胱氨酸 (Cysteine)」成分者）一起併用。以防因還原劑而傷及毛鱗片。
- 請勿用於假髮或髮片（接髮）。否則熱度可能導致變質、變形或變色。
- 切勿用於受損嚴重的髮絲。

# 使用方法



務必遵守

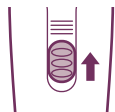
為了避免毛髮糾結，使用時請確認手部動作與髮絲位置。

如毛髮纏卡在捲髮梳上時，請立即關閉電源並拔除電源插頭，以尖尾梳子柄部等工具慢慢解開髮絲。

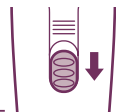
1

請於加熱器關閉的狀態下調整切換鈕，選擇燙捲或燙直。

使用捲髮器時



使用直髮夾時



本體背面

2

將電源插頭插入插座。

確認電源開關位於「OFF」位置後，插上電源。

3

將電源開關切換至「140°C」、「160°C」、「190°C」任一溫度。

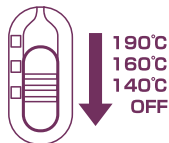
通電指示燈將開始閃爍。

※ 請依髮質調節溫度。由於髮尾易於受損，敬請特別注意。  
熟練上手前，建議以較低溫度使用。

4

使用完畢請將電源開關切換至「OFF」位置，並將電源插頭自插座上拔除。

將電源插頭自插座上拔除時，請手握電源插頭將其拔出。



## 5 待造型器完全冷卻後，收納於乾燥的場所。

使用直髮夾之後，請於關閉加熱器的狀態下，將切換鈕調節至燙捲位置後再行收納保管。

### ⚠ 注意

手上沾有染髮劑時，請勿觸摸本產品，以免外層塗裝剝落。

切勿在相同部位停留 10 秒以上。以防毛髮受損。

切勿用於潮濕的毛髮上，否則可能造成燙傷。

## 將秀髮拉直的方式（直髮）

此整髮器只能暫時拉直捲翹的頭髮。對於自然捲的頭髮不具有拉直效果。



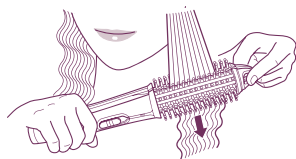
1 取出約 5 ~ 6cm 寬幅的髮束，放入直髮器中央後夾住。

2 在髮根（或想拉直的部位）處抓住直髮器前端後，慢慢地筆直拉直。

如髮絲卡住時，請鬆開再重新夾入髮絲，以進行拉直。

依照髮絲捲翹的程度，重複數次。

3 最後再用造型劑整理髮型。



## ● 柔美捲髮造型

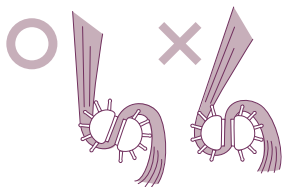


※ 插圖為造型示意圖。

1 取寬度 2 ~ 3cm 髮束，夾入直髮夾中央部位。

2 以手指握持造型器尖端部位，向內旋轉 160°。

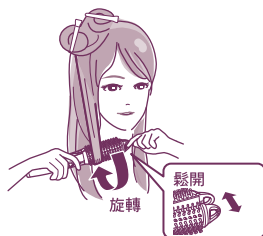
※ 如過度旋轉可能造成髮絲卡在造型梳上，難以解開。



3 將造型梳朝下輕拉，使其緩緩下滑。

4 滑至髮尾部位時，鬆開按住尖端的手指，使加熱器開口微張後緩緩朝內側旋轉，令髮絲離開加熱器。

※ 捲度強弱可能依髮質而異。  
請注意即使捲度較弱，仍不可長時間過度捲燙，以免造成髮質受損。



# 捲髮方式 (捲髮)



## 髮尾造型



※ 插圖為造型示意圖。

1 以造型梳自髮尾上端開始，內捲髮由內側、外捲髮由外側梳理。

2 用手稍加輔助固定髮尾，使加熱器與髮絲呈垂直角度，將髮尾內捲或外捲。



**注意**

避免毛髮交疊



3 維持 3 ~ 5 秒。

※ 請注意避免觸碰高溫部位。



4 請順著捲上加熱器的方向慢慢旋轉後鬆開。

## ● 瀏海造型

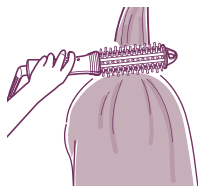
將瀏海由下而上拉提般燙捲。  
瀏海較長時請用手輔助，將髮尾捲入。

※請注意避免使高溫部位接觸肌膚。

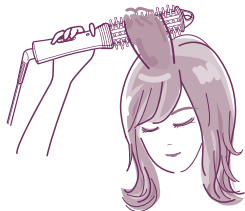


## ● 提升頭頂蓬鬆感

1 取寬約 3cm 左右的髮束，以加熱器接觸髮根，  
令髮根豎起般的方式向上拉提。



2 持續加熱後，將加熱器自髮絲上緩緩鬆開。



# 清潔方法

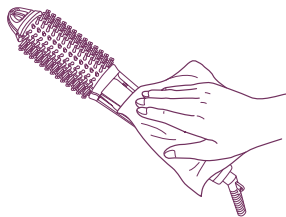
關閉電源後，拔出電源插頭，待冷卻之後再開始清潔。

## 本體

使用乾燥的軟布擦拭污垢。

以柔軟毛刷清除捲髮梳上的灰塵及毛髮。

污垢難以擦除時，可將軟布浸泡於「肥皂水」或「以水稀釋的中性清潔劑」中，確實擰乾後再擦拭。



## ⚠ 注意

主機絕對禁止水洗。

此外亦不可使用酒精、揮發油或去光水等液體清潔。

設備名稱：負離子直 / 捲 2 用造型整髮梳，型號（型式）：IPH1832TW

單元	限用物質及其化學符號					
	鉛 (Pb)	汞 (Hg)	鎘 (Cd)	六價鉻 (Cr <sup>+6</sup> )	多溴聯苯 (PBB)	多溴二苯醚 (PBDE)
加熱組合	—	○	○	○	○	○
外殼	○	○	○	○	○	○
開關	○	○	○	○	○	○
電源線	—	○	○	○	○	○
線路板組合	—	○	○	○	○	○
備考1. “○” 係指該項限用物質之百分比含量未超出百分比含量基準值。 備考2. “—” 係指該項限用物質為排除項目。						





# 疑似故障時

異常現象	可能的原因	處理方法
首次使用時發出異味。	整髮梳在加熱時，或多或少會發出些許氣味，但並非故障。	請直接使用。
電源線扭轉後無法復原。	電源線即將斷裂。	請立即停止使用，並洽詢「客服聯絡窗口」。 (→見第 18 頁)
電源線彎曲或轉動電源線後，會發生時而通電、時而不通電的情況。		
發出焦味。		
整髮梳有時無溫度。		
通電指示燈未亮燈或使用時燈號熄滅。		
其他異常與故障。		
電源插頭異常發熱。	插入插座部位鬆動。	原因可能在於插座。 請洽詢臨近電器行。
從負離子出風口發出「噠」聲。	屬於負離子產生的聲音，並非異常。	請直接使用。
負離子效果不顯著。	使用者如有下述情況，其使用效果將較不明顯。 ●捲髮 ●自然卷嚴重 ●髮質細軟 ●短髮 ●原本髮質即屬潤澤型	

# 售後服務

## ① 關於保固書 / 保固期限為購買日起一年內。

本使用說明書封底附有產品保固書。

請於購入店家現場確認已填寫「銷售店名、購買日期」，並於詳讀內容之後，妥善保存保固書。

## ② 委託維修時

- 產品尚在保固期間內時，請一併攜帶產品與保固書前往購入店家。店家將依據保固書的記載內容提供維修服務。
- 產品已過保固期限時，請洽詢購入店家。若產品經維修後還可繼續使用，將視客戶意願提供付費維修服務。
- 若電源線損壞時，必須由製造商或其服務處或具有相關資格的人員加以更換，以避免危險。

## ③ 維修零件保修期限

本公司對於本產品維修零件（維持產品功能的必須零件）的保修期限為製造後六年內。

## ④ 使用時出現異於平常的現象

請立即停止使用，並委託購入店家檢測、維修。客戶自行拆解修理將會非常危險。（產品維修需要特殊技術。）

## ⑤ 對售後服務有疑問時

請洽詢購入店家。

- 若因搬家而無法獲得購入店家的售後服務時，請事先與店家諮詢。
- 若因屬於贈品等而無法獲得購入店家的售後服務時，請洽詢下列「客服聯絡窗口」。

**台灣客服聯絡窗口** 服務時間：週一至週五上午 9 點～下午 5 點



**0800-255-123**

地址：新北市三重區光復路二段 69 號

**溫情檢測****● 為經年使用的整髮梳進行健檢！**您的整髮梳是  
否有以下症  
狀？

- 電源線或插頭異常發熱。
- 發出焦味。
- 產品有部分破損或鬆動。
- 其他異常狀況或故障。

**請停止  
使用  
產品**請拔除插頭，並前往  
販賣店家洽詢檢修，  
以免引發意外事故。**〈免費維修規定〉**

自購買日起，於保固期間內依使用說明書、產品標籤等指導內容正常使用卻故障時，可依本保固書記載之內容，享有購入店家的免費維修服務。請攜帶產品與保固書前往購入店家洽詢。

1. 如有下列情況，即使保固期限尚未到期仍需付費維修。
  - ① 未正確使用、改造或不當修理造成故障或損傷。
  - ② 購買後因摔落、搬家或運送等原因造成故障或損傷。
  - ③ 因火災、地震、水災、雷擊等天災與公害或電壓異常等外來因素，導致故障或損傷。
  - ④ 使用於一般家用以外的場合，例如車輛、船隻上等業務場合所造成的故障或損傷。
  - ⑤ 保固書未提及的情況。
  - ⑥ 保固書未填寫購買日期、客戶姓名以及銷售店名，或填寫內容遭篡改。
2. 如有搬家之情事，請事先向購入店家洽詢相關事宜。
3. 贈品如無法委託本保固書上的購入店家維修，請洽詢「客服聯絡窗口」。
4. 本保固書僅限台灣國內使用。(This warranty is valid only in Taiwan.)
5. 保固書無法補發，敬請妥善保存以免丟失。

**● 維修備忘錄**

本保固書約定以本保固書上載明之保固期限、條件為前提，提供免費維修服務。然顧客在法律上的權利並未因本保固書而受限，因此關於保固期過後的維修等其他事宜，請洽詢購入店家或「客服聯絡窗口」。

關於保固期過後的維修、維修零件保修期限等詳情，請參閱「售後服務」。本產品保固書上記載的顧客個資，僅用於維修或換貨寄送，絕不用於其他用途或提供給第三方使用。

**保 固 書****送修**

產品編號	IPH1832TW	保 固 期 限	自購買日起 1 年內	保固對象	本 產 品
★ 顧 客 資 料	姓名	先生 / 小姐		★購買日期	年 月 日
	地址 ( )			★銷售店名	店址、店名
	電話			電話	

**台灣總代理：群光電子股份有限公司**

地址：新北市三重區光復路二段69號

服務電話：0800-255-123