

# Jabra Talk 45



## 使用者手冊

1. 歡迎.....	3
2. 耳機概覽.....	4
3. 如何佩戴.....	5
3.1 調整耳膠	
3.2 安裝耳鉤	
4. 如何為電池充電.....	7
5. 如何連接.....	8
5.1 連接到行動裝置	
5.2 連接到行動裝置 (NFC 近距離無線通信)	
6. 如何使用 .....	10
6.1 處理多個來電	
7. JABRA ASSIST 應用程式 .....	12
8. 支援 .....	13
8.1 常見問題解答	
8.2 如何保養耳機	

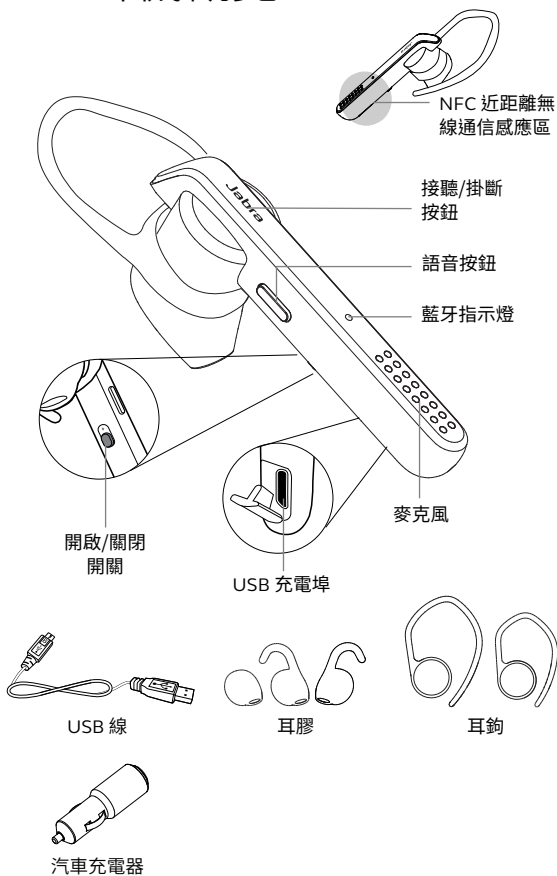
# 1. 歡迎

感謝你使用 Jabra Talk45。希望你享受它帶來的樂趣！

## **JABRA TALK45 的功能**

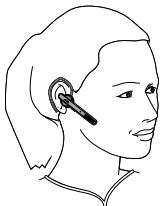
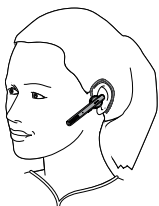
- 清晰通話 - 高清語音 (視手機及網路連線而定) 及雙麥克風
- 噪音消除 - 先進技術提供清晰無噪音的通話
- 持久長效 - 通話時間長達 6 小時，待機時間長達 8 天
- 接收手機串流 - 音樂、播客及 GPS 導航
- 語音控制 - Siri 及 Google Assistant 專用按鈕

## 2. 耳機概覽



## 3. 如何佩戴

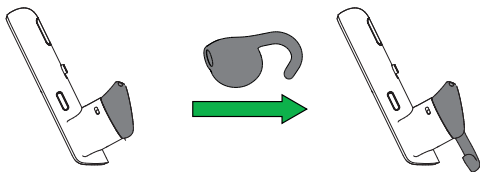
配戴耳機時可安裝耳鉤，也可不安裝。耳機可戴左耳或右耳。包裝中有多副耳鉤及耳膠。



### 3.1 調整耳膠

---

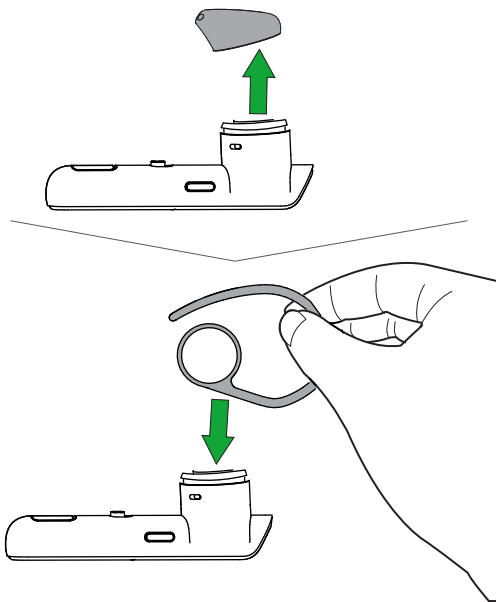
在不同的人體工學耳膠中選擇一種，以獲得最佳貼合度和舒適度。



## 3.2 安裝耳鉤

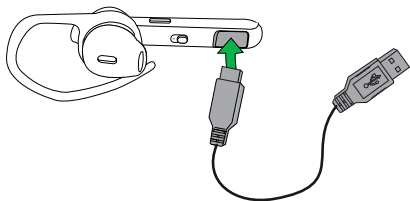
---

若想用耳鉤固定，可在耳機上加裝耳鉤。



## 4. 如何為電池充電

1. 將耳機上的充電蓋拉開，即可看到 USB 充電埠。
2. 用 USB 連接線將耳機連接到一個 USB 連接埠。



**注意：**出於安全原因，建議充電時不要使用耳機。

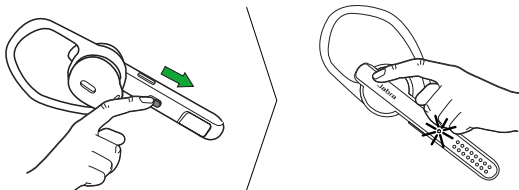
耳機充滿電約需 2 小時。

# 5. 如何連接

## 5.1 連接到行動裝置

---

1. 打開耳機 (將**開啟/關閉**開關設定至開啟位置)。
2. 按住**接聽/掛斷**按鈕三秒鐘，直到藍牙指示燈閃爍藍色，且在耳機裡聽到進入配對模式的提示為止。
3. 按照語音提示的配對說明來配對到藍牙裝置。

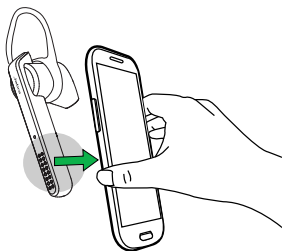




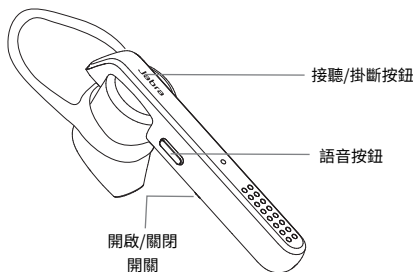
## 5.2 連接到行動裝置 (NFC 近距離無線通信)

---

1. 確保行動裝置上的 NFC 近距離無線通信功能已開啟。
2. 將耳機上的 NFC 感應區對著行動裝置上的 NFC 感應區慢慢滑動，直到連接確認為止。



## 6. 如何使用

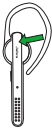


功能	操作
 開啟/關閉	滑動 <b>開啟/關閉</b> 開關
	接聽/掛斷電話 點觸 <b>接聽/掛斷</b> 按鈕，或者說「Answer」
	拒接來電 雙擊點觸 <b>接聽/掛斷</b> 按鈕，或者說「Ignore」
	重撥最後通話號碼 在未通話時雙擊點觸 <b>接聽/掛斷</b> 按鈕
	啟動語音控制 (視電話而定) 點觸 <b>語音</b> 按鈕進行語音撥號 (例如 Siri/Google Now)。 按住 <b>語音</b> 按鈕一秒鐘可聽取語音命令
靜音/解除靜音	在未通話時點觸 <b>語音</b> 按鈕

## 6.1 處理多個來電

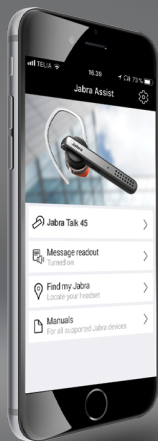
---

耳機可以同時接聽和處理多個來電。

功能	操作
	掛斷目前通話並接聽新的來電 點觸 <b>接聽/掛斷</b> 按鈕
	在保留通話和目前通話之間切換 按住 <b>接聽/掛斷</b> 按鈕兩秒鐘
	保留目前通話並接聽新的來電 按住 <b>接聽/掛斷</b> 按鈕兩秒鐘
	拒接來電 雙擊點觸 <b>接聽/掛斷</b> 按鈕

---

# 7. JABRA ASSIST 應用程式



Jabra Assist  
應用程式



尋找我的耳機



訊息播報



動動手指即可  
獲得協助



# 8. 支援

## 8.1 常見問題解答

---

請至 [Jabra.com/talk45](https://Jabra.com/talk45) 查看完整的常見問題解答。

## 8.2 如何保養耳機

---

- 務必在關機並有安全防護的條件下存放耳機。
- 避免存放於極端溫度環境 (高於 70°C/158°F 或低於 -10°C/14°F)，因為這樣會縮短電池壽命，且可能影響耳機的工作性能。
- 不要讓耳機暴露於雨中或與其他液體接觸。

© 2018 GN Audio. All rights reserved. Jabra® is a registered trademark of GN Audio. The Bluetooth® word mark and logos are owned by the Bluetooth SIG, Inc. and any use of such marks by GN Audio is under license.

---

Made in China  
MODEL: OTE18



 **Bluetooth®**

---

**Declaration of Conformity** can be found on  
[www.jabra.com/doc](http://www.jabra.com/doc)