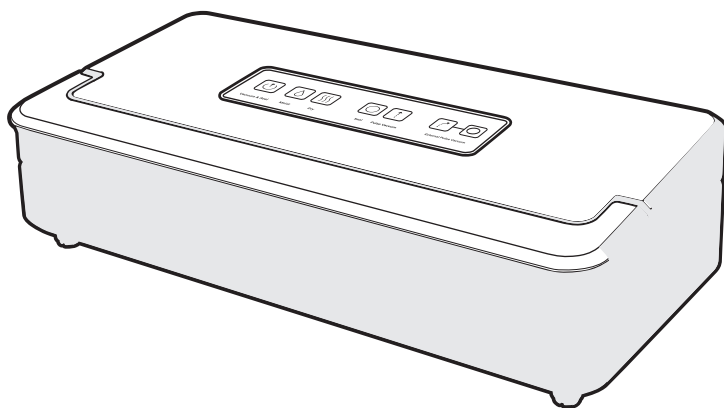




Explore 系列
Vacuum Sealer
真空包裝機 說明手冊



型號: EA6VS1-6AG
110V~60Hz

產品說明書

手冊內的插圖僅做說明使用，可能與實際產品不同。
請保留此說明書以供日後參考。

安全建議

- 使用前請先詳閱本使用手冊內的說明。
- 本電器設計不適合體格、感官或精神能力不健全，或者是缺少經驗和知識的人士（包括兒童）使用，除非他們已透過負責他們安全的人士獲得有關使用本電器的監督或說明。
- 除非在有人監督的情況下，否則不應由兒童清潔和保養本機。
- 產品在通電期間或儲藏時，請務必確保本產品及其電源線遠離兒童可觸及的範圍。
- 請確保於插電前，將機器上蓋解鎖。如機器已使用完畢或需要清潔時，請將電源線從插座上拔除。
- 請勿使用非伊萊克斯 (Electrolux) 原廠零配件。
- 於使用前請檢查主機、電源線、控制面板是否正常，如電源線或外殼受損，則應由伊萊克斯 (Electrolux) 或與經銷商聯絡協助維修或更換，以免發生危險。
- 請勿於使用期間碰觸加熱組件，以避免燙傷。
- 如機器曾經從高處掉落或有損傷，請勿再做使用。
- 請勿拉扯電源線、避免讓電源線卡在其他位置或放置於尖銳物附近。
- 當電源線或插頭潮濕時，請勿開啟電源或使用機器。
- 請勿在靠近桌面邊緣或檯面邊緣的位置使用或放置本機，也需留意避免放置於熱氣體、瓦斯爐、電爐、高溫或潮濕的檯面上。
- 請避免使用延長線。
- 為避免人員傷害，當使用完畢需要拔除插頭時，請勿拉扯電線並利用插頭處從插座上拔除。同時務必留意雙手需保持乾燥且無其他安全疑慮。
- 當機器電源開啟時，請留意機器放置於穩固的檯面上。請勿於機器上塗機油或沾水，也切勿將機器、配件及電源線浸泡於水中。
- 本產品僅供居家使用，任何不當使用所導致的損壞，伊萊克斯將不負任何責任。
- 本產品只能連接電壓和頻率均符合額定規格的電源供應器。
- 警告：為防止因意外復位熱熔斷路器造成的危險，本產品不得透過外部開關裝置控制，例如計時器，或連接到由公共設施定期打開和關閉的線路。

使用建議

- 請勿於真空包裝袋中放入液態食材。
- 真空包裝機無法取代罐裝食品的熱殺菌處理，易腐壞食物請放入冷藏或冷凍保存。
- 為確保可達到最佳的真空效果，請使用伊萊克斯 (Electrolux) 販售的真空袋、真空保鮮盒等配件。
- 請避免於真空袋內裝入過多食物，盛裝時請留意勿超過8分滿。
- 放置於真空包裝袋的食材或物品如為尖銳結構，請使用柔軟的餐巾紙包覆，以免刺破真空袋，或使用真空保鮮盒保存。

歡迎使用伊萊克斯真空包裝機

感謝您購買伊萊克斯產品。您所選擇的產品是數十年專業經驗和創新的技術成果。產品的功能與外型設計皆考量了您的使用方便性。因此，在您每次使用產品時，皆可以期待獲得最佳的使用體驗。請瀏覽我們的網站，瞭解更多資訊：



獲得使用建議、產品手冊、故障解決方案、服務資訊：
www.electrolux.com



為您的產品購買原裝配件和零件：
<https://shop.electrolux.com.tw/>



註冊您的產品，以得到更優質的服務：
<https://crm.electroluxlifestyle.com.tw/login?done=%2Fproduct%2Fnew>

組件說明

A. 控制面板 (按鍵具有指示燈設計)



自動模式



濕抽模式



乾抽模式



熱封模式



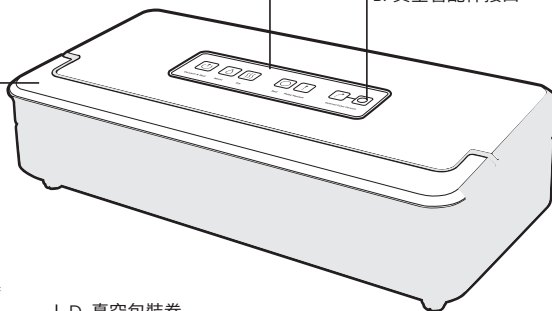
手動抽真空模式



真空管模式

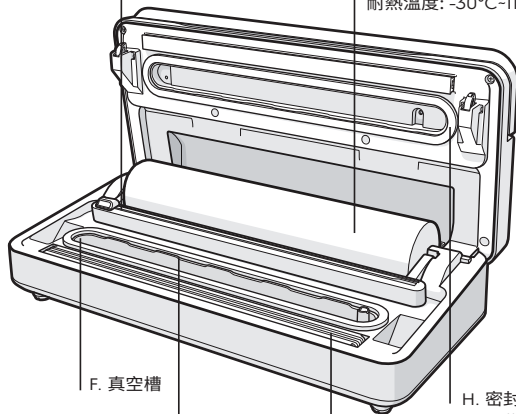
C. 鎖定/解鎖把手

B. 真空管配件接口



E. 真空包裝袋切割器

D. 真空包裝卷
尺寸: 28cmx6m
耐熱溫度: -30°C-110°C

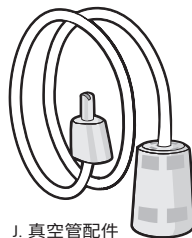


F. 真空槽

G. 可拆式集屑槽

I. 熱封條

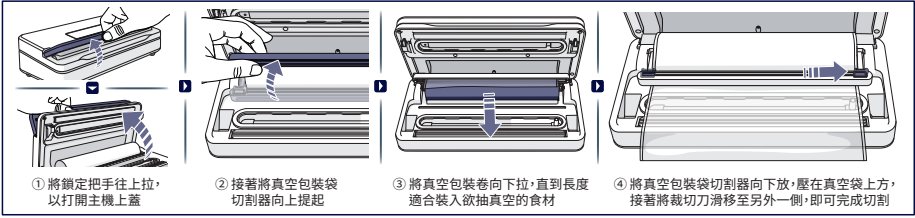
H. 密封泡綿 (上蓋與底部皆有此組件)



J. 真空管配件

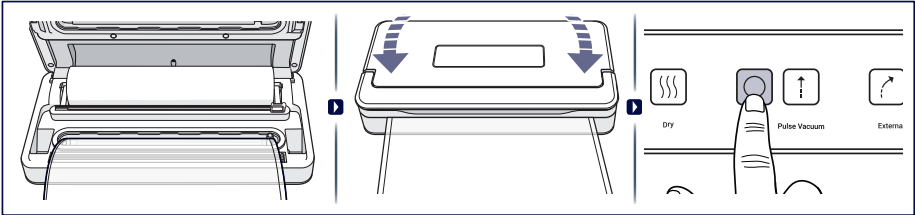
開始使用

步驟1: 切割真空包裝袋



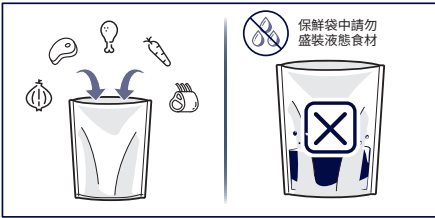
步驟2: 將裁切好的真空包裝袋其中一端封口

(將真空包裝袋其中一端放置於接近真空槽的位置，接著將上蓋與底座鎖定，按下熱封模式。)



步驟3: 將食材放入真空保鮮袋中，保鮮袋耐熱溫度為-30°C~110°C

(注意：食材請避免盛裝超過8分滿，也切勿於保鮮袋中盛裝液態食材，以避免抽真空期間液體被吸入主機中，如需真空湯品等流質食材，請先將食材冷凍後再放入真空保鮮袋中，以得到最佳的真空效果。)



可加購配件： 除原包裝附贈的真空保鮮卷外，此機器可搭配使用型號為EVS B1及EVS R1真空保鮮袋。

EVS B1

真空保鮮袋 (已裁切)

尺寸: 22*30cm

數量: 50入

耐熱溫度: -30°C~110°C



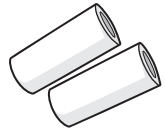
EVS R1

真空保鮮卷 (需自行裁切)

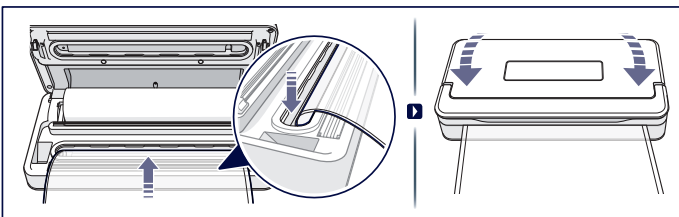
尺寸: 28cm* 6m

數量: 2卷

耐熱溫度: -30°C~110°C

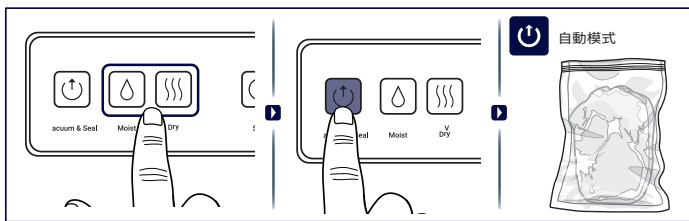


步驟4: 將真空保鮮袋開口處放置於真空槽中，接著將機器上蓋與底座鎖定到位。



步驟5:選擇真空模式。

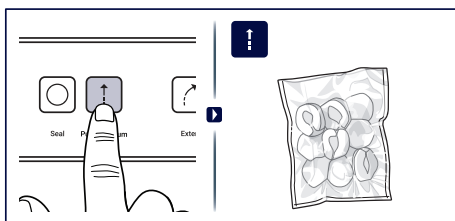
模式①:自動模式-依照食材選擇濕抽或乾抽模式後,接著按下自動模式鍵,機器將會自動抽真空並封口。



按鍵說明:

- 自動模式
自動抽真空後並封口。
- 濕抽模式
適合用於含水較多的食材或醃漬物,如:牛排、魚等
- 乾抽模式
適合用於乾燥食材,如:米、堅果等

模式②:手動抽真空模式:手動控制以視需求決定抽真空的程度,於抽真空後,需搭配熱封模式以封口。

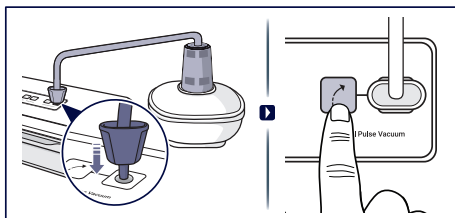


按鍵說明:

- 熱封模式
將包裝袋封口
- 手動抽真空模式
手動按壓以視需求決定抽真空的程度,此模式適合運用於質地較軟或稍有水分的食材,如:麵包、水果等。

模式③:真空管模式-將真空管連接至按鍵右邊的真空管插孔,並連接真真空保鮮盒或真空保鮮夾鏈袋(需加購)上的真空閥,按下真空管模式鍵即可開始抽真空。

使用提示:如食材為液態流質狀態,可搭配使用真空保鮮盒,並使用真空管配件抽真空。



按鍵說明:

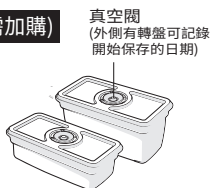


真空管模式:
真空管連接至可搭配使用的容器,按下真空管模式鍵即可開始抽真空。

真空管適用容器: (需加購)

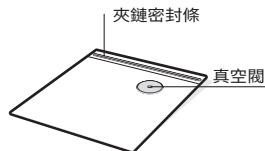
EVFB1

真空保鮮盒2入組
內容物: 1.0L *1入、1.6L*1入
耐熱溫度: -20°C~60°C

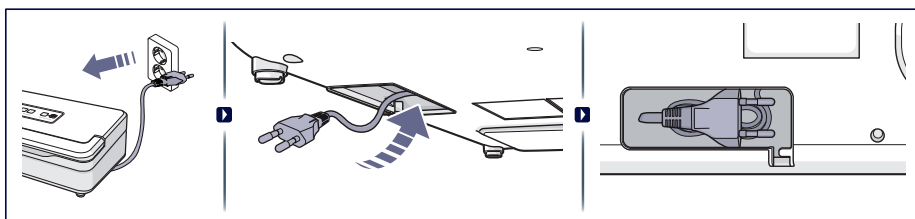


EVRB1

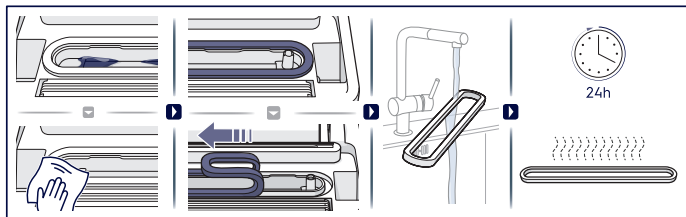
真空保鮮夾鏈袋(可重複使用)
尺寸: 23*26cm
數量: 20入
耐熱溫度: -20°C~100°C



步驟6:使用完畢後,請先拔除電源線並將電源線整理收至機器底部的電源線槽後再進行清潔。



步驟7: 開啟主機上蓋進行清潔,將可拆式集屑槽取出以清除槽中的碎屑及殘留的水,並使用乾布或紙巾輕輕擦拭真空槽。接著將密封泡綿拆除清洗,於陰乾後再裝回主機。



疑難排解

狀態	解決方法
1. 已抽完真空,但真空包裝袋無法正常密封。	<p>請確認真空包裝袋封口處是否有水、油漬或碎屑,並將之清除重試。</p> <p>請確認熱封條與加熱組件是否受損,如是,請聯繫伊萊克斯客服中心安排維修。</p> <p>請確認是否選對正確模式</p> <p>請確認真空袋開口是否具有皺褶,如是,請將食材取出一些讓包裝袋有足夠空間可進行熱封,接著再選取真空模式重試一次。</p>
2. 熱封正常,但無法完全將空氣抽出	<p>確認密封泡綿是否變形,如是,請聯繫伊萊克斯客服中心購買零組件。</p> <p>請確認真空包裝袋開口處正確放置於真空槽中。</p>
3. 於抽真空並密封後,空氣再度跑入真空包裝袋中。	<p>可能放置了發酵食材或開始熟成的蔬果於真空包裝袋中,因其於包裝袋中釋放氣體所致。此時請打開包裝袋確認食物是否已腐敗,如已腐敗請適時丟棄。</p> <p>蔬果類食材如沒有放置於冰箱中保存,或冷藏溫度不穩定,皆可能導致食材腐壞。</p> <p>確認包裝袋是否破洞。請避免於真空包裝袋中裝入尖銳食材或物品,例如骨頭、堅果殼等。如食材或物品有尖銳結構,請使用餐巾紙包住後再裝入真空包裝袋中。</p>
4. 真空包裝袋融化	<p>熱封條的加熱組件過熱,請讓機器冷卻一段時間後再使用。</p> <p>請使用伊萊克斯為此機器設計的真空包裝袋。</p>

廢棄物處理

標有 ♻️ 標識的產品均可以回收。您可將產品所有配件放入適當的容器內再回收。

為了保護環境並營造更健康宜人的生活環境,請配合並回收廢棄的電器用品。

請勿將標有 ⚠️ 記號的產品當作家庭垃圾丟棄。回收時,請將產品交由當地回收服務廠商處理,或聯絡當地政府機構尋求協助。

客戶服務

聯繫客服部門時,請確保您已掌握了以下資訊:型號、PNC、序號。此類資訊可在產品機身標籤上找到。

由於Electrolux堅持永續開發的政策,本手冊之中提及的產品規格、顏色、詳細資訊等等均可能隨時更改,恕不另行通知。

台灣客服資訊:

新加坡商伊萊克斯股份有限公司台灣分公司

免付費客服專線: 0800-888-259

傳真: 886-2-8964-5269

客服信箱: service.tw@electrolux.com

