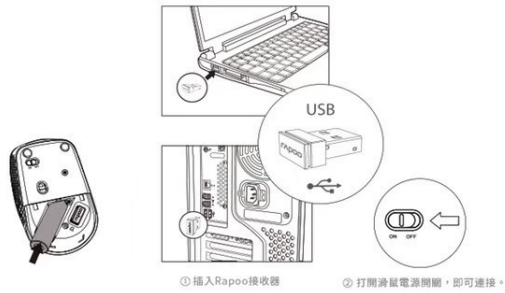
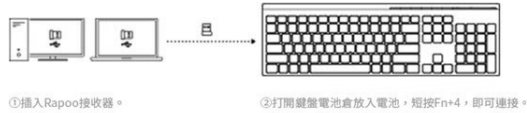


# 使用方法

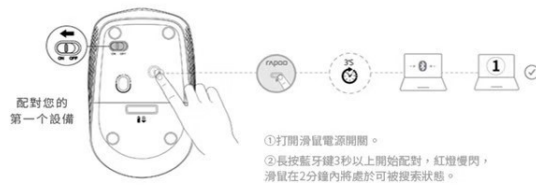
## 滑鼠無線2.4G模式連接方式



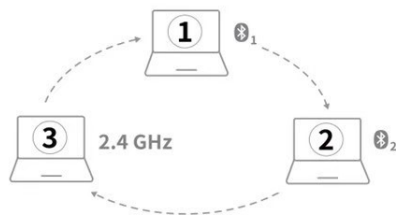
## 鍵盤無線2.4G模式連接方式



## 滑鼠藍牙5.0、3.0模式連接方式

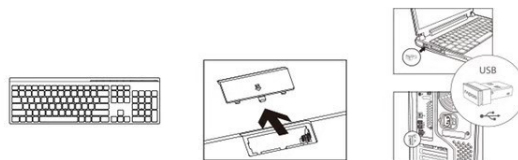


### — 切換設備 —



按住藍牙鍵，最多可在一台2.4G設備和兩台藍牙設備之間循環切換。切換到2.4g設備，指示燈熄滅；切換到藍牙設備A，綠燈快閃；切換到藍牙設備B，藍燈快閃。

## 鍵盤藍牙5.0、3.0模式連接方式



## 註釋

- 1：藍牙5.0僅適用於Win8以上系統。
- 2：電池壽命根據個人使用習慣的不同可能有差距。
- 3：該效果來源於實驗室測試，與雷柏普通產品按鍵聲音測試對比。