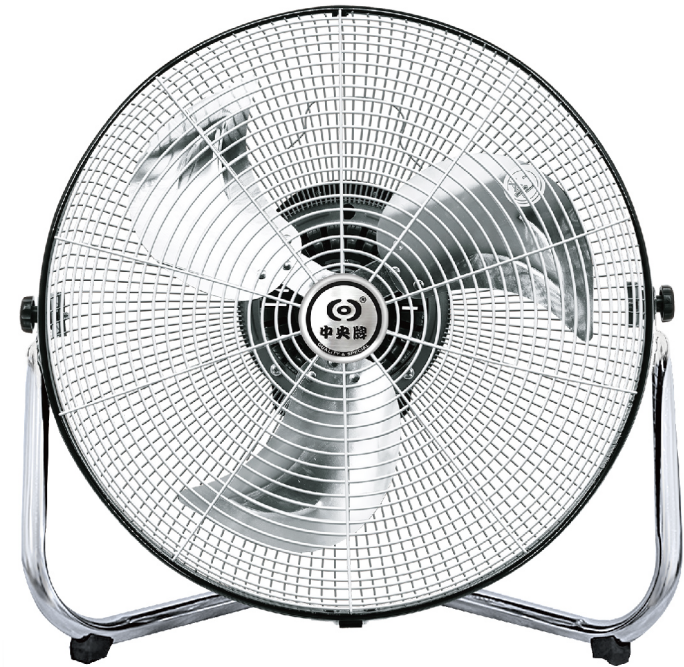




# 18吋DC內旋開關型循環桌扇 使用說明書

 <b>中央牌 產品服務保證書</b>	
商品名稱：18吋DC內旋開關型循環桌扇	客戶自購買本產品之日起，在一年的保固期內按照使用說明書與商品主標標示，正常使用、維護、保管商品時，如商品發生故障，將依據原始發票、購買日期、經銷商確章之保證書，提供免費的保固服務，請妥善保存服務保證書和發票以確保您的權益。 ※交易日期未填寫或未蓋店章者，保固期以製造日加15個月計算之。
型號：KDF-181A	
保固期：自購買日起一年內	
購買日 年 月 日	
客戶姓名	
收貨地址	
電話號碼	
經銷商確章	 
<b>請妥善保管本張服務保證書，以確保您的權益</b> (本張服務保證書不能補發，敬請妥善保管，謝謝合作)	
服務保證內容： 一、自購買日期起一年內，在正常使用狀態下發生故障時，本公司免費維修。 二、需用郵寄方式寄送維修時，其運費由顧客自行負責。 三、雖在保證期間內，若有下列之狀況下恕不免費維修。 ① 未能出示保證書。② 人為因素使用不當或擅自改裝者。③ 因天災地震運送跌落所造成之損害。 四、消耗性產品或零件不在保證範圍之內。 五、本卡若無經銷商蓋章證明，且無法提出購買證明者恕不提供保證。	



設備名稱：風扇 Equipment name		型號 (型式)：KDF-181A Type designation (Type)				
限用物質及其化學符號 Restricted substances and its chemical symbols						
單元 T nit	鉛 Lead (Pb)	汞 Mercury (Hg)	鎘 Cadmium (Cd)	六價鉻 Hexavalent chromium (Cr <sup>6+</sup> )	多溴聯苯 Polybrominated biphenyls (PBB)	多溴二苯醚 Polybrominated diphenyl ethers (PBDE)
馬達組	○	○	○	○	○	○
電路板組	-	○	○	○	○	○
塑膠元件	○	○	○	○	○	○
電源線組配線	○	○	○	○	○	○
金屬元件	○	○	○	○	○	○
備考 1. "超出0.1wt%"及"超出0.01wt%"係指限用物質之百分比含量超出百分比含量基準值。 Note 1: "M-xceeding 0.1wt%" and "exceeding 0.01wt%" indicate that the percentage content of the restricted substance exceeds the reference percentage value of presence condition.						
備考 2. "○"係指該項限用物質之百分比含量未超出百分比含量基準值。 Note 2: "MO" indicates that the percentage content of the restricted substance does not exceed the percentage of reference value of presence.						
備考 3. "-"係指該項限用物質為排除項目。 Note 3: The "-N" indicates that the restricted substance corresponds to the exemption.						
限用物質排除項目說明						
單元	限用物質排除項目					
電路板組	焊料-D.14					



## 慶奇企業股份有限公司

地址：台中市潭子區福潭路402號

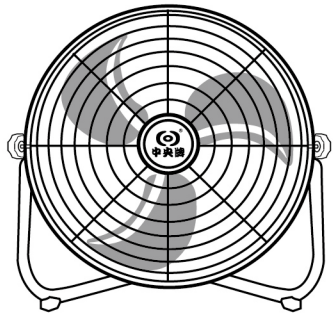
官網：www.kingjih.com 電話：04-2537-9612

適用機種 KDF-181A

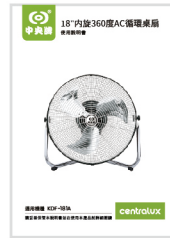
請妥善保管本說明書並在使用本產品前詳細閱讀

centralux

## 各部位名稱



電扇 X1



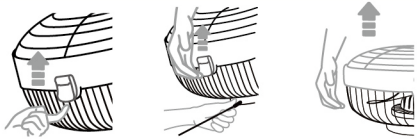
說明書 X1

## 組裝方式

⚠ 請先檢查本產品是否足夠組件，組裝時請參考上圖實際款式，未足夠零件的情況下請勿組裝以免發生故障！

## 清潔保養

網圈拆解步驟說明如下：

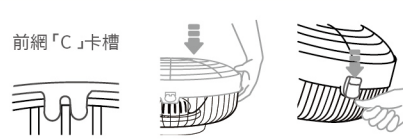


① 先將風扇主體頭部平行操作，打開下方安全扣環

② 一手拉電線頭 一手掰開網圈

③ 由左右兩側掰開即可取下網圈

網圈組裝步驟說明如下：



① 網圈卡榫處必需與電扇主體垂直然後扣住後網

② 左右兩側壓下

③ 確認網圈確實裝入後網在壓入安全扣環

## 使用方式

⚠ 使用前請先確認所有螺絲是否有旋緊

- 將開關旋鈕轉到葉片迴轉區域風扇葉片及可以迴轉並可以調整5速風力。
- 將開關旋鈕轉到葉片靜止區域則風扇葉片內迴轉靜止，扇葉指向單一方向並可隨喜好調整風力。
- 風扇頭部可以依使用者需求調整上下角度。
- 風扇的高度可以依使用者需求調整適當高度。

### DC五段開關型調速



## 警告

- 本產品使用在交流電為110V/60Hz額定電壓內，請勿使用在額定電壓110V/60Hz外的電力，以免造成觸電或電機損壞等情形。
- 除技術人員外切勿隨意的改造或拆解，防止觸電火災的發生。
- 在風扇運轉中請不要將手指伸入保護網內，防止受傷。
- 在使用過程中，若有停止運轉、異常的聲音，風扇異常震動及異味的產生，請即刻拔除電源避免火災觸電的發生。
- 在清潔時請將插頭拔除，拔除插頭時請保持手部乾燥，避免因為手部潮濕所導致觸電的發生。
- 清潔時請勿用水直接沖洗，在清潔後請完全風乾後才可繼續使用。
- 本電器不預期供生理、感知、心智能力、經驗或知識不足之使用者(包含孩童)使用，除非在對其負有安全責任的人員之監護或指導下安全使用。
- 孩童應受監護，以確保孩童不嬉玩電器。

## 注意

- 本產品使用在平面上，請不要使用在10度以上傾斜的場所。
- 請不要將本產品放置靠近在火源處或是水源處，以防止漏電及爆裂的可能。
- 拔除電源時請直接從插頭處拔除，嚴禁用拉扯電源線方式拔除。
- 本產品運轉中請不要讓小孩接近，避免發生危險。
- 本產品使用後請記得將電源線拔除，不要長插於插座上。
- 請勿使用揮發性強的溶劑（如：酒精、次氯酸、二氧化氯等）擦拭本產品，本產品不可陽光直曬，本產品不適用於高溫、高油之環境使用。
- 本產品請不要使用在共同的延長線上。
- 保養時，在拆開防護網前，須先確實切斷電風扇的電源。
- 若電源線損壞時，必須由製造廠商或其服務處或具有相關資格的人員加以更換以避免危險。

## 規格明細

品名	18吋DC內旋開關型循環桌扇
型號	KDF-181A
電壓/頻率	110V/60Hz
電線長度	1.8m
消費電力	56W
* 電流以及消費電力為強速數據	
* 產品外觀及顏色以實際包裝物為標準	