

說明台 + 資源

supporttw@swann.com 02-26490081

Monday – Friday: 週一至週五 09:00 – 17:30

On Saturday call: 週六可致電 0921789874

(Excluding national holidays) (國定假日除外)



產品註冊



客戶支援



產品手冊



常見問題



支援社區



M4KWL BREV1C | © Swann 2023

5 有限保固 - 條款和條件

Swann 通信保證本產品在自原始購買之日起一 (1) 年內防止工藝和材料缺陷。您必須出示收據作為購買證明,以便進行保修驗證。任何在規定期限內證明有缺陷的單位,將免費修理零件或人工,或由 Swann 自行決定更換。最終使用者負責將產品發送到 Swann 維修中心所產生的所有運費。最終用戶負責從原產國以外的任何國家發貨時發生的所有運費。

保修不包括因使用或無法使用本產品而導致的任何附帶、意外或間接損害。與商人或其他人安裝或移除本產品相關的任何成本,或與使用本產品相關的任何其他成本由最終用戶負責。本保修僅適用於產品的原始購買者,不可轉讓給任何第三方。未經授權對任何元件的最終使用者或第三方修改將使所有保修失效。根據法律,某些國家/地區不允許在本保修中限制某些排除項。在適用當地法律、法規和法律權利的情況下,將優先。

6 FCC 驗證

根據 FCC 規則第 15 部分,本設備經過測試並符合 A 類數位設備的限制。這些限制旨在提供合理的保護,防止住宅安裝中的有害干擾。本設備產生、使用和輻射射頻能量,如果不按照說明安裝和使用,可能會對無線電或電視接收造成有害干擾,可以通過關閉和打開設備來確定,鼓勵用戶嘗試通過以下一種或多項措施來糾正干擾:

- 重新置到或重新置放接收天線
- 增加裝置和接收器之間的分離
- 將裝置連接到與接收器連線不同的電路上的插座
- 請諮詢轉銷商或經驗豐富的廣播/電視技術人員尋求說明

這些設備符合 FCC 規則的第 15 部分。操作取決於以下兩個條件:

- (1) 這些設備不得造成有害干擾。
- (2) 這些設備必須接受收到的任何干擾,包括可能導致意外操作的干擾。



額外 安全攝像機

帶感應器警示與警報器

說明書

1 介紹

祝賀您購買您的斯旺額外安全攝像頭與感測器警示燈和警報器。

- 感應器警示燈封鎖入侵者
- 熱和運動感應,提供更可靠的警報
- 當感測器指示燈亮起時,夜間彩色可看到高達 32'/10m
- 最先進的視頻,可觀看人臉、車牌、特寫等
- 攝像機常年在雨和雪中工作
- 覆蓋門口,院子,樓梯間,盲點+更多
- 自行動手,或專業安裝,包裝中細節

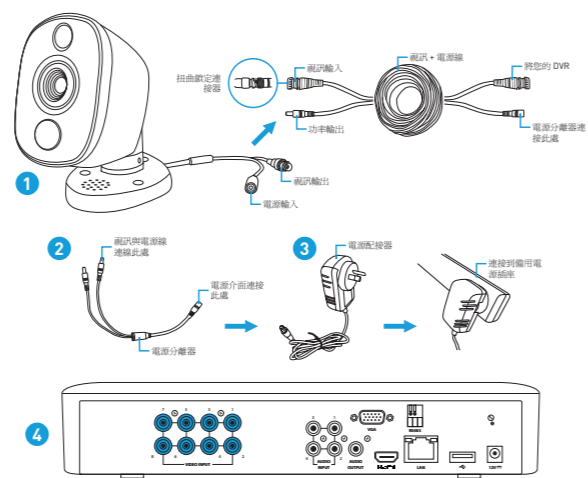
重要指示

1. 固定到位時,確保攝像機固定正確且穩定。
2. 僅使用隨附的電源適配器 (12V) 和電源分離器(如果提供)。
3. 如果電線和端子外露,請勿操作。

請注意:查看 DVR 附帶的攝像機位置提示,為相機選擇最佳位置(此處提供的相機位置提示僅供一般使用)。

重要說明:所有司法管轄區都有有關使用攝像機的具體法律和法規。在將任何相機用於任何目的之前,買方有責任瞭解禁止或限制使用相機的所有適用法律和法規。

2 連接攝影機



對於單個攝像機包,將隨附的電源適配器直接連接到視頻 + 電源線上的電源輸入。

1. 將攝像機上的視頻輸出和電源輸入連接連接到隨附的視頻和電源線上的相應連接。
2. 將電源分離器連接到視頻和電源線上的電源輸入(如果包含多個攝像機,請重複此步驟)。
3. 將電源介面連接到電源分離器的另一端,然後將電源適配器連接到備用電源插座。
4. 將視頻和電源線上的視頻輸出連接到 DVR 上的可用攝像機輸入。

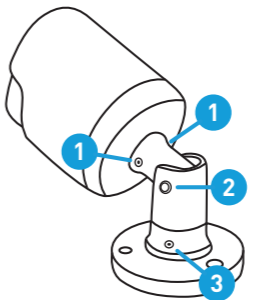
3 安裝攝影機

攝像機可以使用提供的螺釘和壁塞安裝在平坦的表面上。表面必須有足夠的強度來容納攝像機(圖示的攝像機僅用於說明目的)。

- 將攝像機放置在要安裝的位置,並在表面上標記螺釘孔以放置螺釘(已包含安裝範本)。
- 如果要安裝到木面,則將相機直接擰到表面上。
- 如果您要安裝在磚石表面(磚塊、混凝土或類似),則需要使用牆塞。

瞄準相機

1. 鬆開兩個螺釘(使用 Allen 鍵)以調整攝像機的方向。這使您能夠旋轉相機,以便圖像將是正確的向上。擰緊每個螺釘以固定到位。
2. 鬆開螺釘以向上或向下傾斜相機。擰緊螺釘以固定到位。
3. 要向左或向右平移,鬆開螺釘並相應地放置。擰緊螺釘以固定到位。



4 影像影像位置提示

1. 考慮要監視的內容以及您在哪裡獲得最佳視圖。
2. 如何將攝像機連接到監控系統,請記住,電纜和連接應遠離天氣。
3. 如何防止相機受到傷害。建議將相機安裝在高處。
4. 盡可能靠近感興趣區域,將相機放置。最佳位置是從約13英尺/4米以上,看起來有點低,記住你正在尋找的細節。
5. 雖然當你從相機看實時視圖時,天空看起來不錯,但罪犯不太可能接近。確保相機中的天空最少,因為日光會使圖像的前景變暗。
6. 想想潛在的罪犯可能接近你家的可能性,用你的相機給你最好的覆蓋這些領域。
7. 攝像機的外殼可抵抗不同的天氣條件和篡改。要損壞房屋,需要一場勢不可擋的事件。
8. 即使相機具有天氣性和防水性,但長時間暴露在陽光或過度潮濕等惡劣天氣條件下,最終可能會損壞攝像機的內部部件,並對其性能產生不利影響。
9. 在壁腔或其他受保護的外殼內運行電纜,並確保所有接線和接頭均絕緣並防止濕氣。
10. 不要把電纜放在帶電線路附近。交流電產生無線電“噪音”,可能會干擾來自相機的信號。