



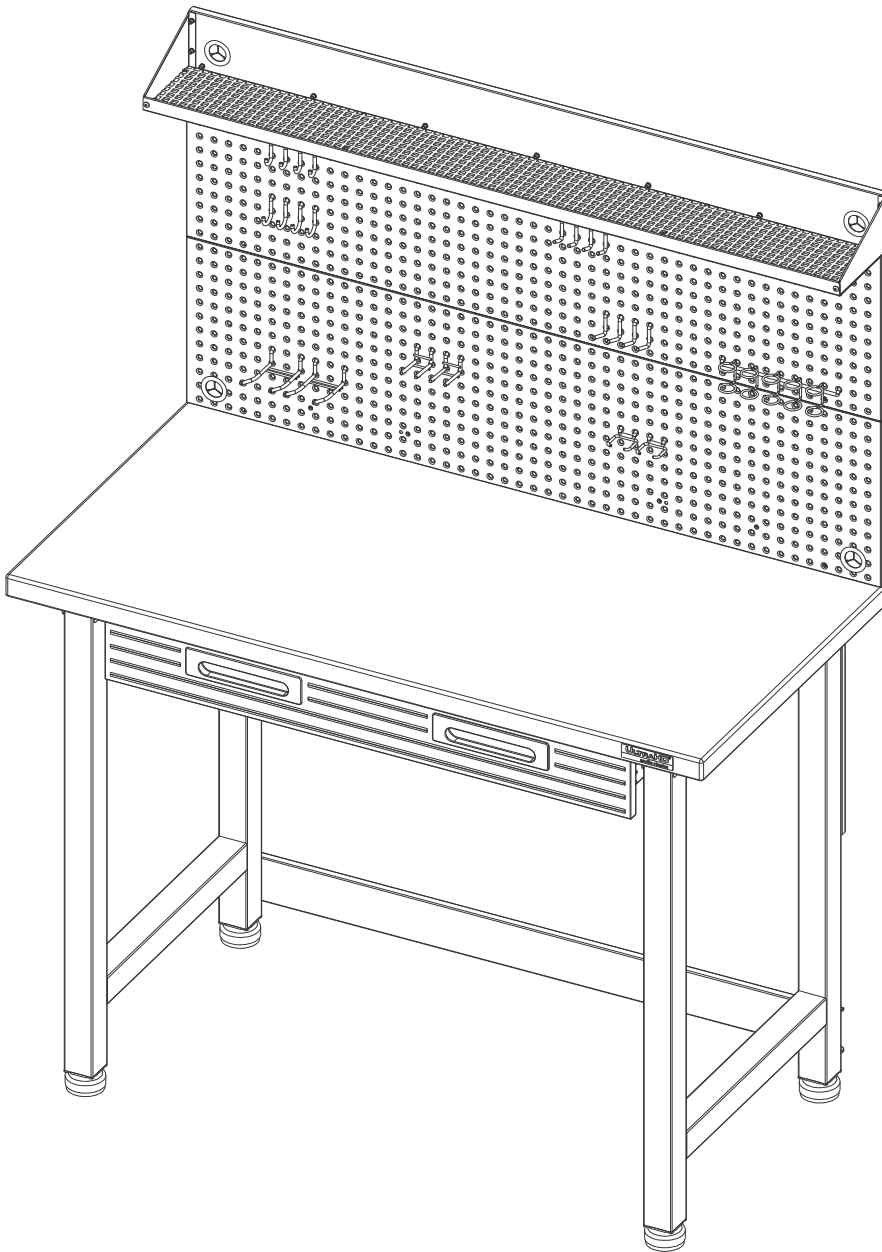
安裝說明書

UltraHD® 重型商用工作臺 (型號: 399028)

48 in W X 24 in D X 65.5 in H

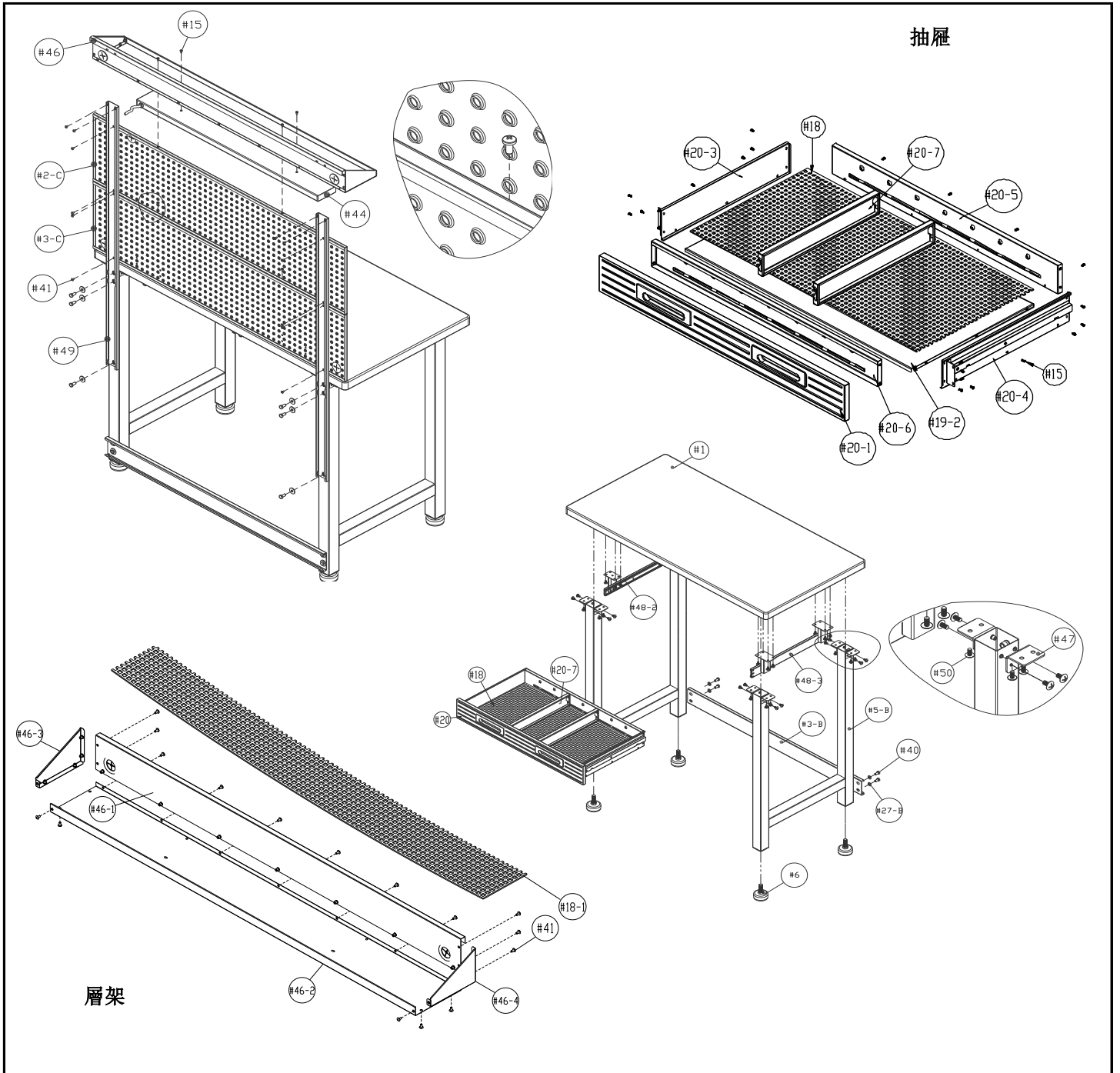
(1.21 m x 60.9 cm x 1.66 m)

不銹鋼的特殊保養和維護請參攷第7頁



配件清單

請根據零件清單仔細檢查零件。如果您缺少任何零件，請聯繫我們的客戶服務部門（請查閱第9頁）。

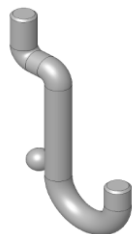


No.	Parts	Qty.
#1	木桌板	1PC
#2-C	掛板上	1PC
#3-B	下連接件	1PC
#3-C	掛板下	1PC
#5-B	桌腿	2PCS
#6	調節腳	4PCS
#18	抽屜防滑墊	1PC
#18-1	層架防滑墊	1PC
#19-2	抽屜底板	1PC
#20-1	抽屜面板	1PC
#20-3	抽屜左側板	1PC
#20-4	抽屜右側板	1PC

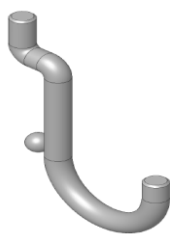
No.	Parts	Qty.
#20-5	抽屜後板	1PC
#20-6	抽屜前檔板	1PC
#20-7	抽屜隔板	2PCS
#46-1	層架背板	1PC
#46-2	層架底板	1PC
#46-3	層架左側板	1PC
#46-4	層架右側板	1PC
#47	L型連接件	8PCS
#48-2	抽屜左軌道座	1PC
#48-3	抽屜右軌道座	1PC
#49	掛板支撐架	2PCS

配件清單

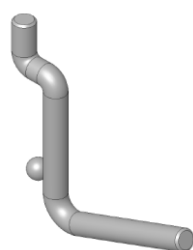
請根據零件清單仔細檢查零件。如果您缺少任何零件，請聯繫我們的客戶服務部門（請查閱第9頁）。



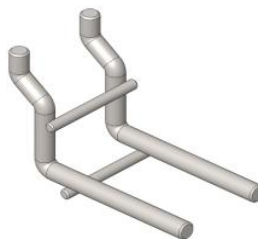
#100



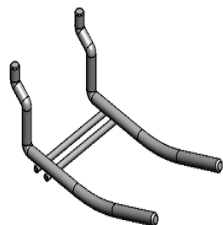
#101



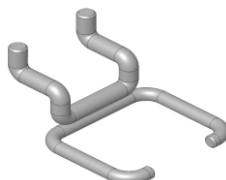
#103



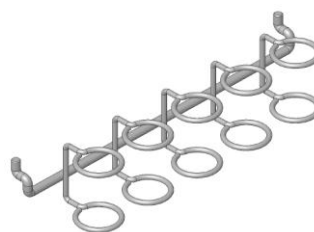
#104



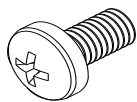
#105



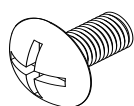
#106



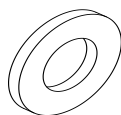
#107



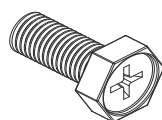
#15



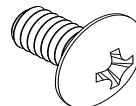
#50



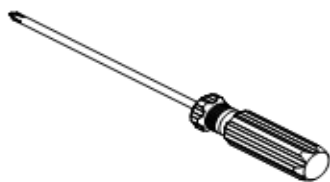
#27-B



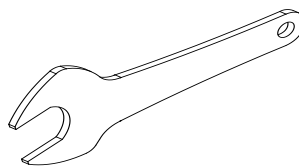
#40



#41



#21



#25

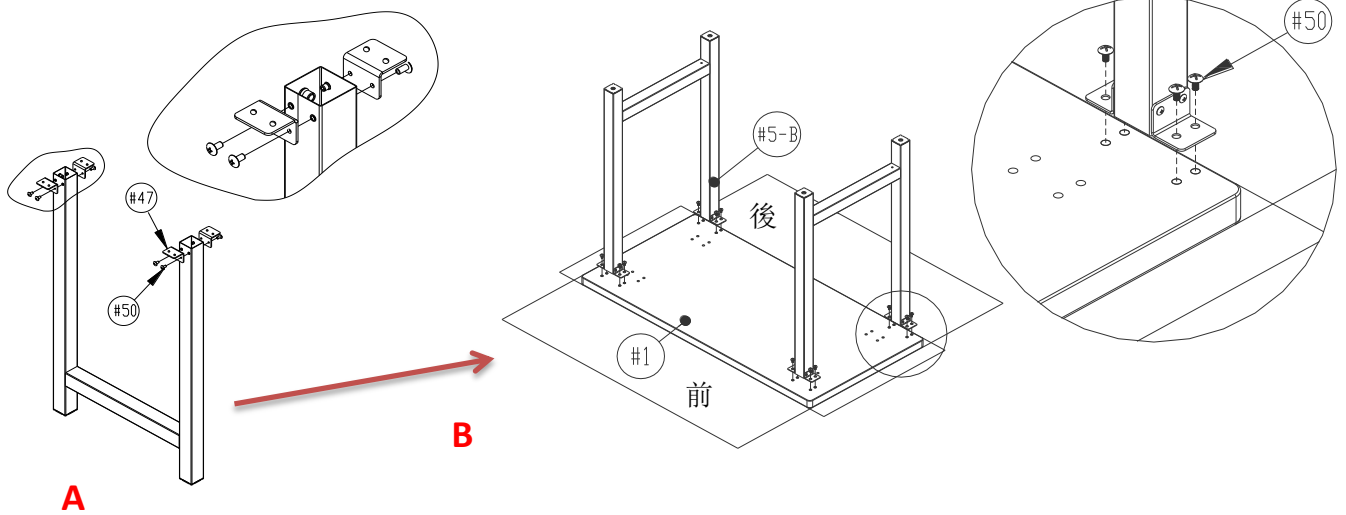
No.	Parts	Qty.
#15	螺絲B (M4 x 8L)	36PCS
#21	螺絲刀	1PC
#25	扳手	1PC
#27-B	墊片 (M4)	10PCS
#40	螺絲E (M8 x 18L)	10PCS
#41	螺絲F (M4 x 8L)	29PCS
#50	螺絲I (M6 x 15L)	48PCS

No.	Parts	Qty.
#100	1.27CM 弧線鉤	4PCS
#101	2.54CM 弧線鉤	4PCS
#103	3.81CM 直型鉤	8PCS
#104	5.08CM 雙直型鉤	2PCS
#105	10.16CM 彎曲雙尖鉤	2PCS
#106	5.08CM 鉗座	2PCS
#107	5.08CM 多工具掛鉤	1PCS

UltraHD® 重型商用工作臺（型號：399028）

注意：建議兩個人來組裝工作臺。

提示：為了方便安裝，本產品附帶一把磁性螺絲刀。如果使用電動螺絲刀，請設定低扭矩。



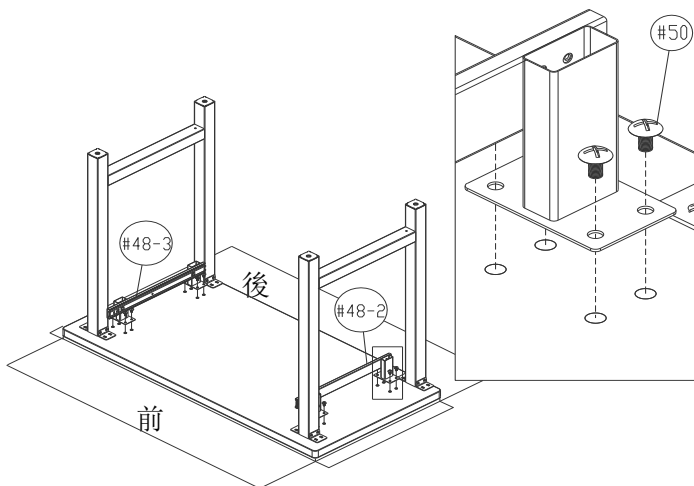
第1步：安裝（#5-B）桌腿

A: 打開包裝，把零件放在一邊。然後將（#47）“L”連接件安裝到（#5-B）桌腿上，使用（#50）螺絲擰緊。重複此步驟，將其他幾個（#47）“L”連接件安裝到剩下的（#5-B）桌腿上。

注：在（#47）“L”連接件與（#5-B）桌腿平齊後，才擰緊所有螺絲。

B: 安裝時將木桌板放在紙板上，以避免刮傷木桌板表面。將（#5-B）桌腿連接到（#1）木桌板的背面，對齊螺絲孔，使用螺絲刀（#21）將螺絲（#50）擰緊。

第2步：安裝抽屜左軌道座（#48-2）和抽屜右軌道座（#48-3）。

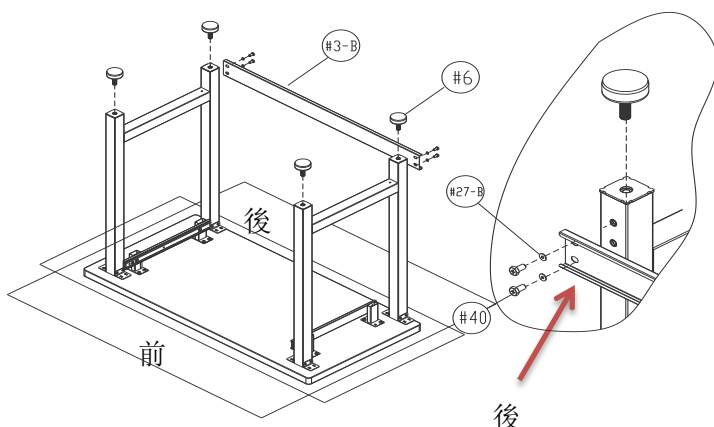


將抽屜左軌道座（#48-2）擺放在案頭板（#1）底部，對準螺絲孔，用螺絲（#50）和螺絲刀（#21）鎖緊。

重複以上步驟安裝抽屜右軌道座（#48-3）。

注意：為了後面更容易組裝，先不要完全擰緊螺絲。

第3步：組裝（#3-B）下連接件/（#6）調節腳。



將（#3-B）下連接件安裝到（#5-B）桌腿的背面，對齊螺絲孔，用（#25）扳手把（#40）螺絲E和（#27-B）墊片鎖緊。

安裝好（#5-B）桌腿後，將（#6）調節腳安裝到（#5-B）桌腿上，用（#25）扳手擰緊。

注意：完成此步驟後，將工作臺向上翻轉。

UltraHD® 重型商用工作臺 (型號: 399028)

注意: 建議兩個人來組裝工作臺。

第4步: 安裝 (#49) 掛板支撐架。

將 (#49) 掛板支撐架安裝到工作臺背面, 對齊螺絲孔, 使用 (#40) 螺絲E和 (#27-B) 墊圈擰緊。

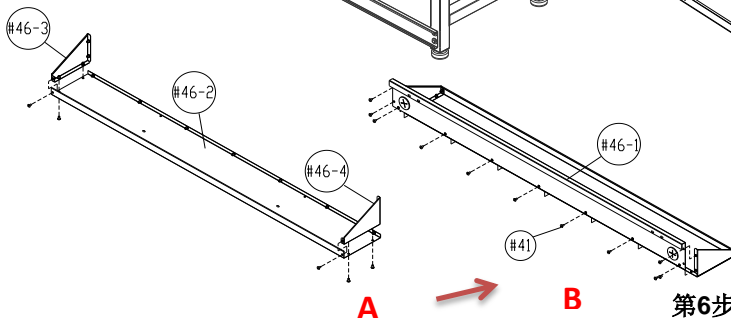
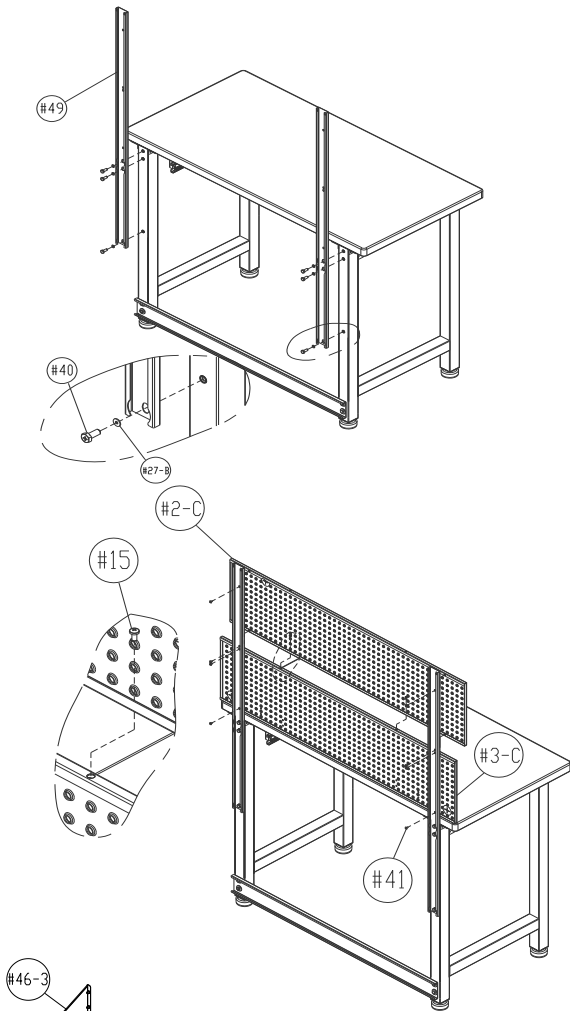
注意: 為了後面更容易組裝, 先不要完全擰緊螺絲。

第5步: 安裝 (#3-C) 掛板下和 (#2-C) 掛板上。

將 (#3-C) 掛板下沿著工作臺的後頂部邊緣連接, 並靠緊 (#49) 掛板支撐架, 對齊螺絲孔, 使用 (#21) 螺絲刀將 (#41) 螺絲F擰緊。使用 (#15) 螺絲B將掛板 (#2-C) 底部和 (#3-C) 頂部緊固。

注意: 為了後面更容易組裝, 先不要完全擰緊螺絲。

將 (#2-C) 掛板上和 (#3-C) 掛板下安裝到 (#49) 掛板支撐架上, 對齊螺絲孔, 使用 (#21) 螺絲刀將 (#41) 螺絲F擰緊。



第6步: 安裝 (#46) 上層架。

A). 將 (#46-3) 層架左側板和 (#46-4) 層架右側板安裝到 (#46-2) 層架底板上。使用 (#41) F螺絲擰緊。

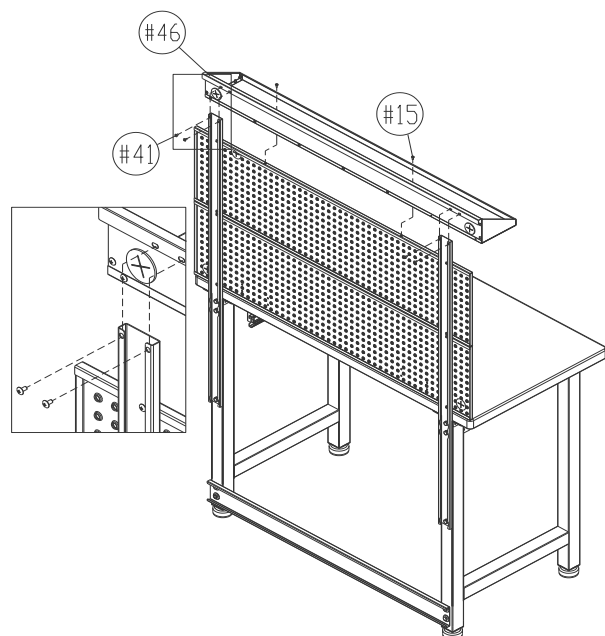
注意: 為了後面更容易組裝, 先不要完全擰緊螺絲。

B). 確保將背板滑動到 (#46-2) 層架底板邊緣下方。使用 (#41) F螺絲擰緊

第7步: 將組裝好的 (#46) 層架安裝到工作臺上。

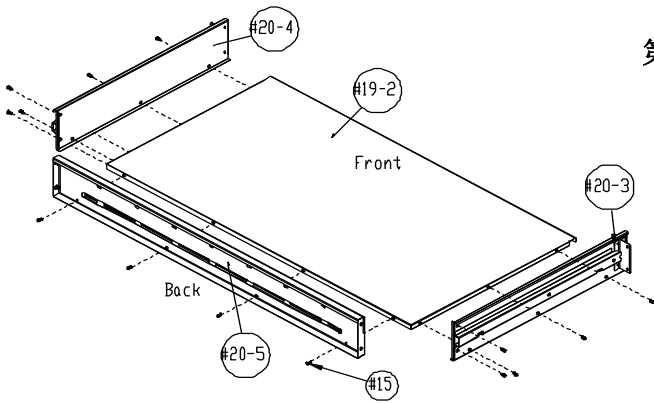
將組裝好的 (#46) 層架安裝到 (#2-C) 掛板上和 (#49) 支撐架上, 對齊螺絲孔, 使用 (#41) 螺絲F擰緊。使用 (#15) 螺絲B將 (#2-C) 掛板上和 (#46) 層架固定。

注意: 為了後面更容易組裝, 先不要完全擰緊螺釘絲。



UltraHD® 重型商用工作臺（型號：399028）

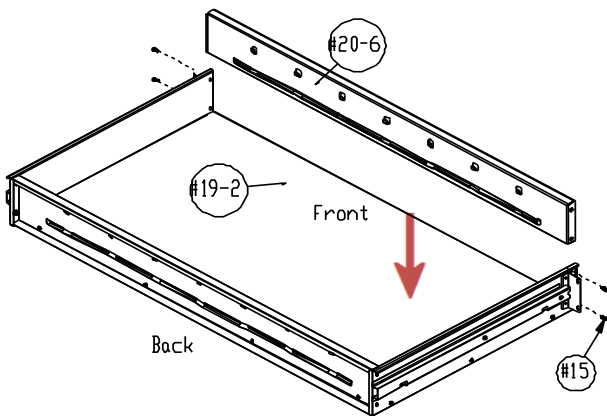
注意：建議兩個人來組裝工作臺。



第8步：安裝抽屜左側板（#20-3）抽屜右側板（#20-4）抽屜後板（#20-5）

將抽屜左側板（#20-3）、抽屜右側板（#20-4）和抽屜後板（#20-5）安裝到抽屜底板（#19-2）上，對齊螺絲孔，用（#15）螺絲B擰緊。

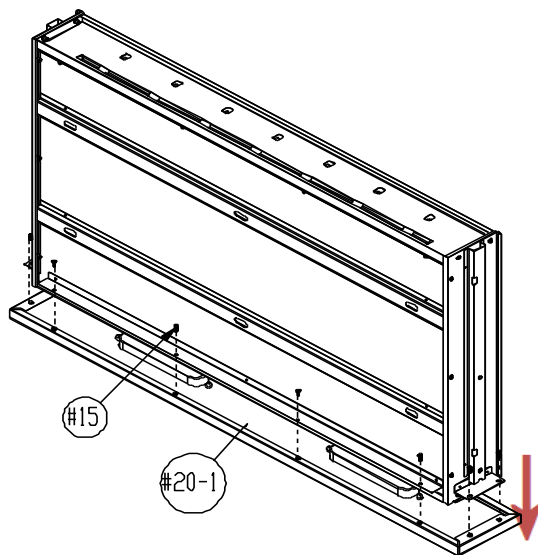
注意：確保（#20-5）抽屜後板的掛鉤槽向內。



第9步：安裝抽屜前擋板（#20-6）

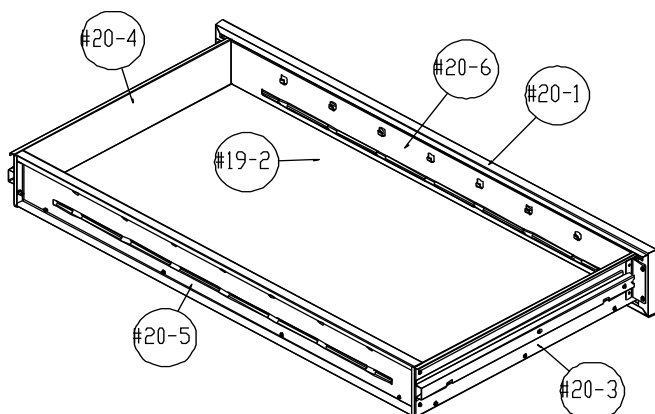
將抽屜前擋板（#20-6）從上往下插入，用（#15）螺絲B鎖緊。

注意：在此步驟可以將所有螺絲鎖緊。



第10步：安裝抽屜面板（#20-1）

將抽屜身整體插入抽屜面板（#20-1），對齊螺絲孔，用（#15）螺絲B鎖緊。



注意：每個抽屜的最大荷重量為27.21kg，

以避免抽屜完全打開時出現傾斜。

UltraHD® 重型商用工作臺（型號：399028）

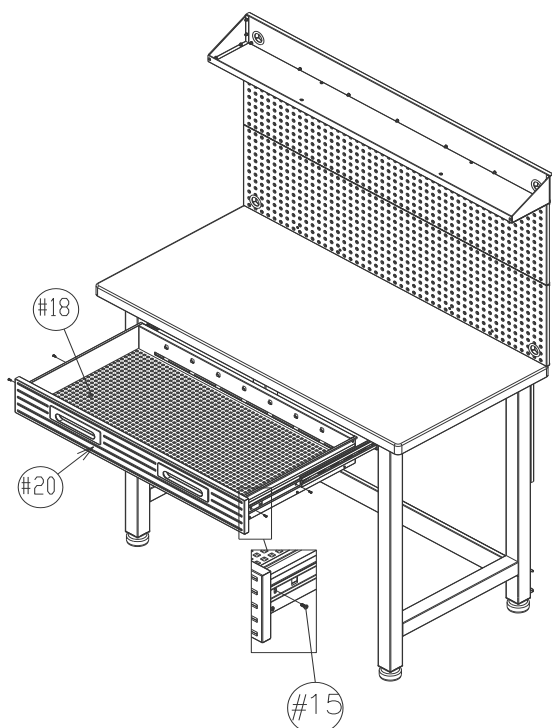
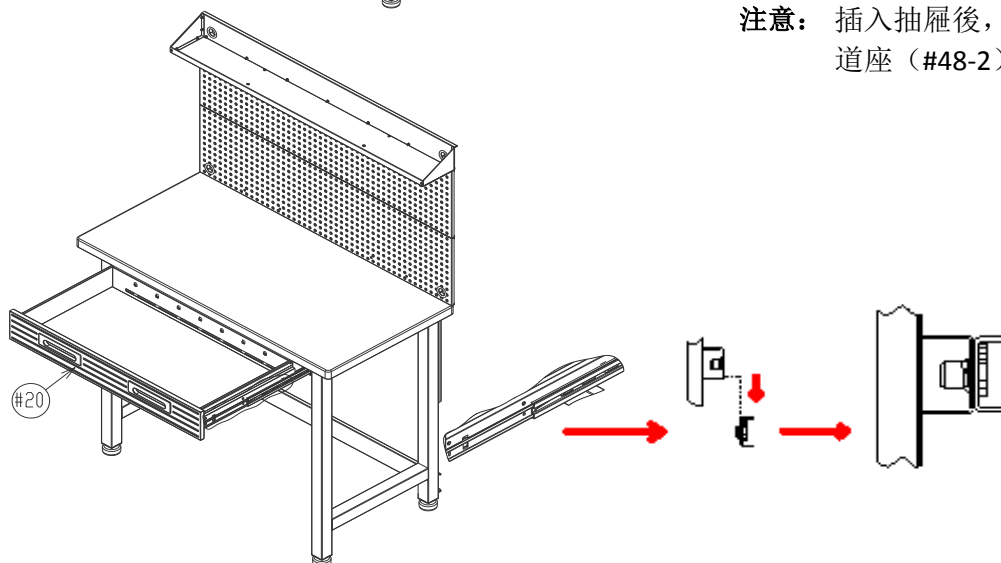
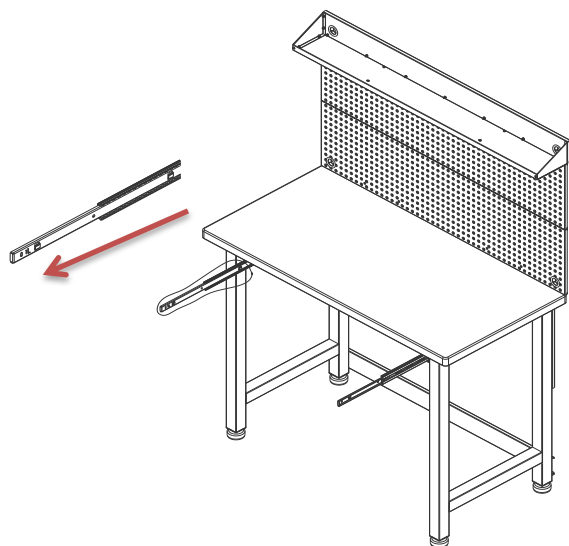
注意：建議兩個人來組裝工作臺。

第11步：安裝抽屜。

A:將抽屜滑軌拉至最長，然後將抽屜安裝到滑軌的內部軌道上，並將抽屜滑入。

注意：在安裝抽屜之前，請確保拆下內部導軌掛鉤上的橡膠防護罩。

注意：插入抽屜後，用（#15）螺絲鎖緊抽屜左軌道座（#48-2）和抽屜右軌道座（#48-3）。



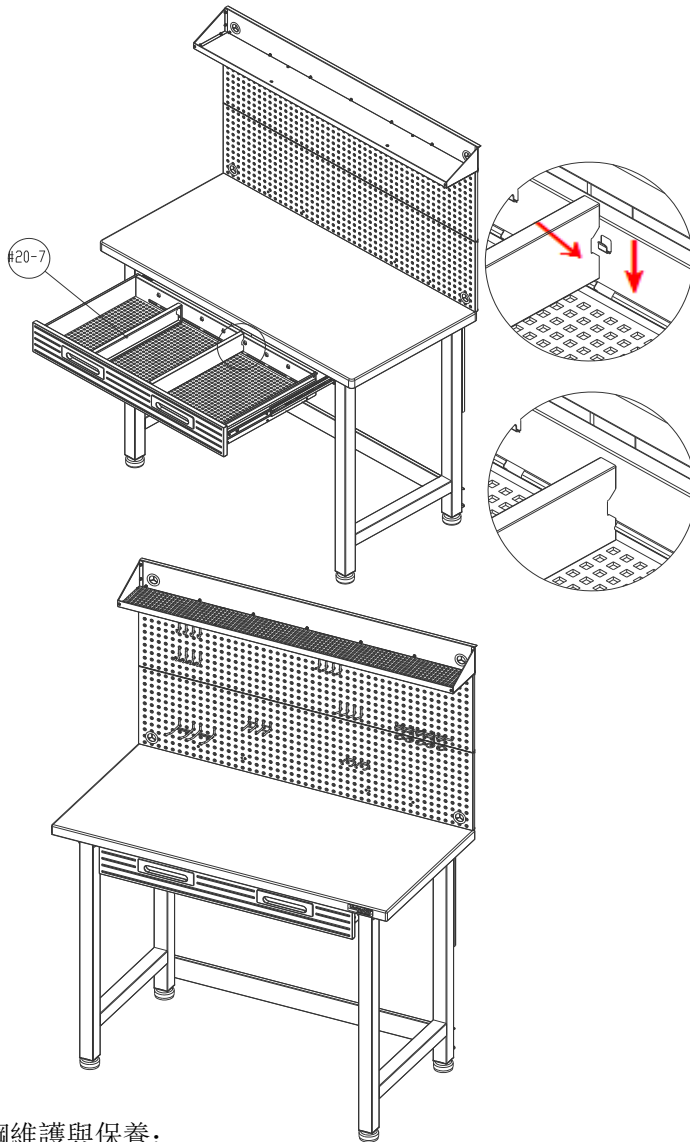
第12步：放入防滑墊（#18）

滑入抽屜後，將（#18）抽屜墊放在抽屜內，也可以在滑入之前將（#18）抽屜墊放置在抽屜內。

UltraHD® 重型商用工作臺（型號：399028）

注意：建議兩個人來組裝工作臺。

第13步：安裝抽屜隔板（#20-7）



A：將抽屜隔板插入抽屜。隔板的卡勾面向所需的插槽位置。將隔板滑向插槽，然後向下推入插槽。

重複上述步驟以組裝另一個抽屜隔板。

注意：您可以在工作臺上組裝抽屜之前或之後組裝此步驟。

如何卸下抽屜隔板

向上提起抽屜隔板並將其移到側面，以便從插槽中取出。

第14步：將（#18-1）層架防滑墊放置在頂部層架中，並根據需要將（#100）、（#101）、（#103）、（#104）、（#105）、（#106）和（#107）掛鉤放置在釘板上。

不銹鋼維護與保養：

該產品的不銹鋼部件採用UltraGuard® 防指紋塗層進行保護。不要使用傳統的不銹鋼清潔劑。

為了安全地管理不需要的指紋並防止新的污漬，請每月執行一次以下步驟：

- 用溫水和乾淨的超細纖維布輕輕擦拭
- 始終沿表面紋理的方向擦拭（切勿橫穿）
- 用乾淨的幹布擦掉多餘的水

木案頭維護與保養：

我們的木桌板是用實木製成的，雖然我們非常小心地確保桌板顏色和原木一致，但成品之間可能會有自然的差異。我們手工為每個案頭挑選木材，以確保資料完好無損，自然美觀。如果木質表面受到過度損壞或裂開，西維爾將保證更換木案頭。顏色的變化和透明塗層表面的輕微劃痕不會成為更換的原因。

恢復淺劃痕或碎屑的方法

該產品的木材表面塗有聚氨酯塗層。

如果木質表面有缺口或劃痕，可以重新塗上聚氨酯塗層，以恢復光滑的紋理並防止未來損壞。

- 請按照製造商對產品的說明進行使用。

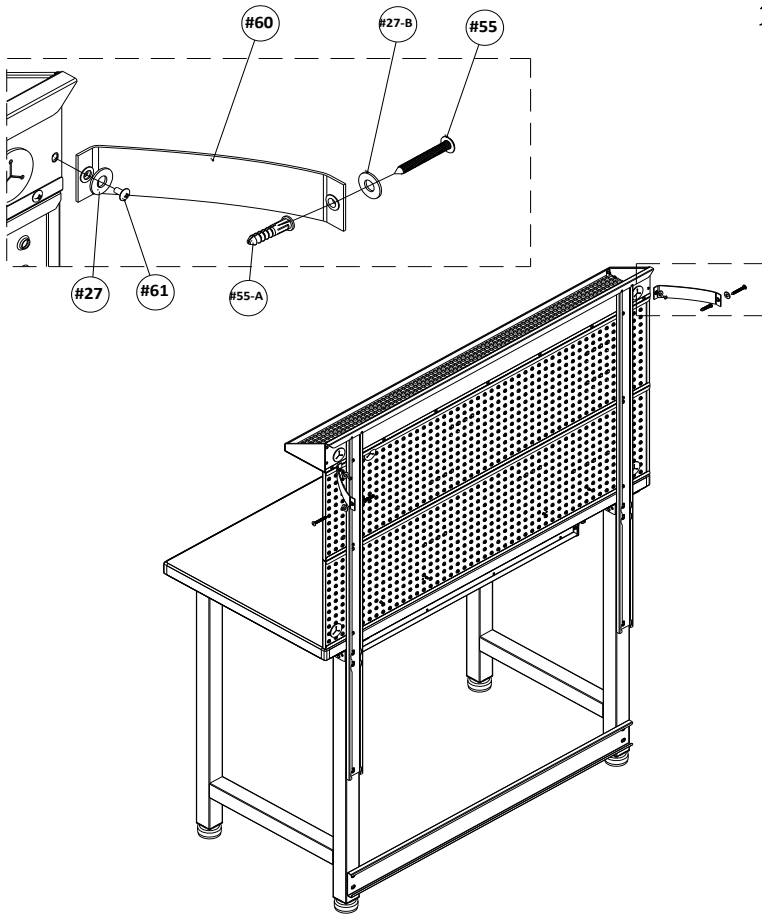
UltraHD® 重型商用工作臺（型號：399028）

注意：建議兩個人來組裝工作臺。

第15步：安裝防傾斜帶

！ 警告：為了防止傾翻

建議安裝防傾斜帶。



A.先從（#46-1）層架的背面拆下1顆螺絲（#41）。

B.將防傾斜帶（#60）在一端安裝到層架的後上角，如左圖所示，使用螺絲O（#61）和墊圈（#27）鎖緊。

C.用7.94mm的鑽頭在牆上鑽孔，將膨脹螺絲（#55-A）插入孔中。

D.將（#60）防傾斜帶另一端連接到牆上，使用（#55）螺絲M和（#27-B）墊片鎖緊。

重複步驟A到D 以安裝另一個防傾斜帶。。

No.	Parts	Qty.
#55	螺絲 M（M6x50L）	2 PCS
#55-A	膨脹螺絲	2 PCS
#27	墊片 M4	2 PCS
#27-B	墊片 M8	2 PCS
#60	防傾斜帶	2 PCS
#61	螺絲 O（M4x12L）	2 PCS

CONTACT INFORMATION

If you are missing any parts, have any questions, or need additional assistance in assembly, please contact our bilingual (English and Spanish) customer service department at:



Seville Classics, Inc.
19401 Harborgate Way Torrance, CA 90501 USA
Telephone: (800) 323-5565 within USA
Fax: (310) 533-3899
Hours: 9:00am - 4:30pm (Pacific Standard Time)
E-mail: support@sevilleclassics.com
Website & Online Store: www.sevilleclassics.com

MADE IN CHINA / FABRIQUÉ EN CHINE

Distributed by:
Costco Wholesale Corporation
P.O. Box 34535
Seattle, WA 98124-1535 USA
1-800-774-2678
www.costco.com

Costco Wholesale Canada Ltd.*
415 W. Hunt Club Road
Ottawa, Ontario
K2E 1C5, Canada
1-800-463-3783
www.costco.ca
* faisant affaire au Québec sous
le nom les Entrepôts Costco

Importado por:
Importadora Primex S.A. de C.V.
Blvd. Magnocentro No. 4
San Fernando La Herradura
Huixquilucan, Estado de México
C.P. 52765
RFC: IPR-930907-S70
(55)-5246-5500
www.costco.com.mx

Costco Wholesale Australia Pty Ltd
17-21 Parramatta Road
Lidcombe NSW 2141
Australia
www.costco.com.au

Costco Wholesale UK Ltd /
Costco Online UK Ltd Hartspring
Lane
Watford, Herts
WD25 8JS
United Kingdom
01923 213113
www.costco.co.uk

Costco Wholesale Spain S.L.U.
Polígono Empresarial Los Gavilanes
C/ Agustín de Betancourt, 17
28906 Getafe (Madrid) España
NIF: B86509460
900 111 155
www.costco.es

Costco Wholesale Iceland ehf.
Kauptún 3-7, 210 Gardabaer
Iceland
www.costco.is

Costco France
1 avenue de Bréhat
91140 Villebon-sur-Yvette
France
01 80 45 01 10
www.costco.fr

Costco Wholesale New Zealand Limited

Costco Wholesale Japan Ltd.
2 Kakuchi, 2 Gaiku, Kaneda-Nishi
361 Urakura, Ksarazu shi
Chiba, 292-0007 Japan
0570-200-800
www.costca.co.jp

Costco Wholesale Korea, Ltd.
40, Iljik-ro
Gwangmyeong-si
Gyeonggi-do, 14347, Korea
1899-9900
www.costco.co.kr

2 Gunton Drive
Westgate
Auckland 0814
New Zealand

Costco (China) Investment Co., Ltd.
No.5178, KangXin Road
Pudong New Area, Shanghai
China 201315
+86-21-6257-7065

Costco Wholesale Sweden AB
Box 614
114 11 Stockholm
Sweden
www.costco.se