



歡迎加入！

@quoview

即時客服回覆 最新優惠訊息



想瞭解更多請掃描匯聚官網QR CODE

立即線上註冊，享好康優惠！

www.Quoview.com

中文操作手冊/保固書

台灣總代理

匯聚科技股份有限公司

241新北市三重區重新路五段646-1號

電話：02-2995-9258

傳真：02-2995-9259

E-mail：shop@quoview.com

Hamilton 漢美馳 Beach®

Hot Air Popcorn
Popper

爆米花機

73400



Hamilton Beach is a registered trademark of Hamilton Beach Brands, Inc used under license by Quoview Technology, Inc

重要安全注意事項

使用電氣用品時請務必詳讀基本安全注意事項，降低發生火災、觸電受傷的危險，包括：

1. 閱讀所有安全說明
2. 除非有負責安全的人在旁親自監督或指導，否則本產品的設計不適合身體、感官或精神能力受到限制（包括兒童）或缺乏經驗與知識的消費者使用。
3. 兒童或身心狀態有如兒童之人使用本產品時，須由負責安全的人親自監督。為避免兒童將本產品當成玩具，應妥善監督兒童。
4. 請勿碰觸高溫表面。請使用把手或圓形握把。
5. 為了避免觸電，請勿將電源線、插頭或基座浸泡於水或其液體。
6. 不使用本產品或清潔本產品前，請從電源插座上拔下插頭。安裝或拆卸零件或清潔前，請先讓產品冷卻。
7. 操作本產品時，請勿使用損壞的電源或插頭，亦不可在產品異常、掉落或發生任何損壞的情況下使用本產品。如需有關檢查、維修或調整方面的資訊，請聯繫總代理。
8. 若使用非由本產品製造商推薦或銷售的配件，可能引起火災、觸電或受傷。
9. 請勿在戶外使用本產品。
10. 請勿將電源線懸掛在桌子或工作台邊緣，亦不可碰觸熱表面，包括烤箱。
11. 請勿將本產品放置在熱的瓦斯爐或電熱器上或其附近，亦不可放入熱的烤箱內。
12. 若要中斷連接，請從總電源插座上拔下插頭。
13. 請勿將本產品用於其他非預定用途。
14. 若本產品內有熱油或其他高溫液體，搬運時請特別小心。
15. 將爆米花機插入電源插座後，應有人看管。本爆米花機不會自動關閉。為了避免過熱，操作前請先放入玉米。
16. 請勿將奶油或其它油料放入玉米室，僅可放入玉米！
17. 爆米花機不能在外接定時器或獨立的遙控控制系統方式下運行。

請記住以下說明！

安全資訊

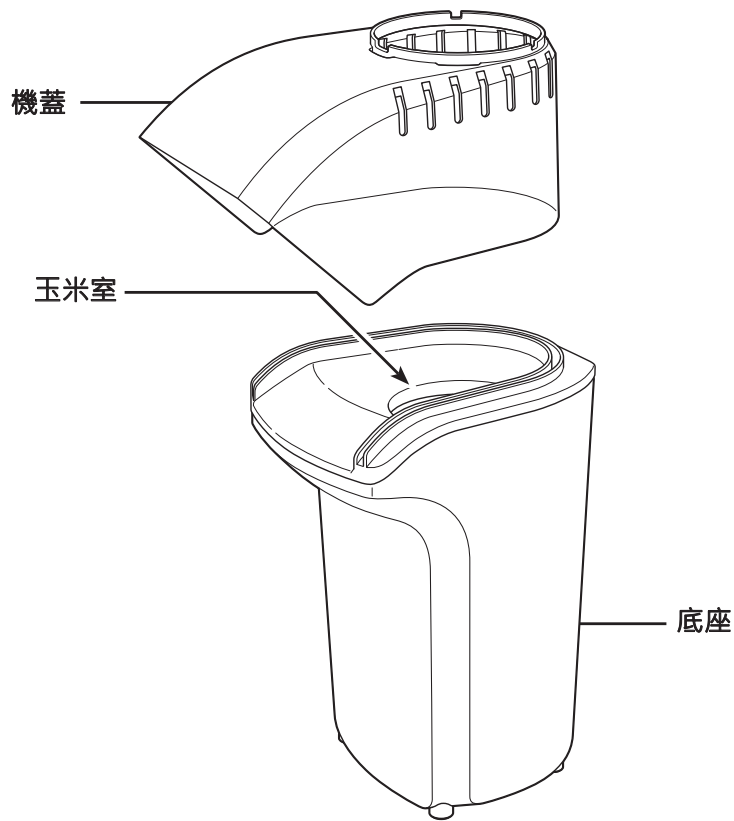
本產品僅限家用。

▲ 警告 觸電危險：本產品有一極性插頭（較寬的插腳），可減少觸電危險。此插腳只能插入對應的極性插座。請勿以任何方式改變此插腳或使用轉換頭，以免破壞其安全目的。若插頭無法順利插入插座，請轉個方向重新插入。若仍然無法插入，請聯絡電工人員更換插座。

本產品特別選擇此電源線長度，藉此避免糾纏或絆到電源線。若需要較長的電源線，可使用延長線。延長線的功率必須等於或大於本產品的電氣額定值。應妥善放置延長線，避免使延長線垂掛在兒童可能拉扯到的工作台或桌面上方，或可能導致意外絆倒的位置。

零件與特性

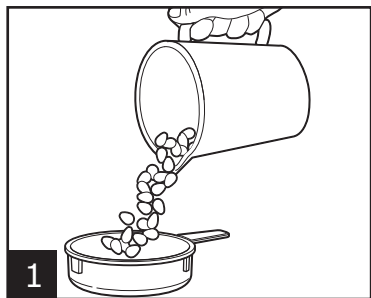
第一次使用前：用溫水和清潔劑清潔所有可拆卸的零件。沖洗後擦乾。



量杯(奶油融杯)

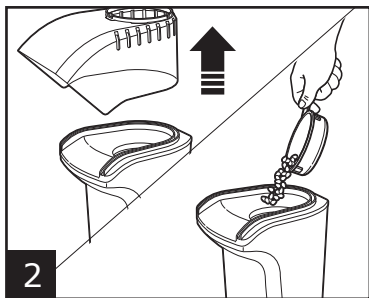
如何使用爆米花機

注意：玉米的種類和品牌眾多，新鮮度與含水量也各有不同。爆出的米花量可能略有不同，有些玉米粒可能無法爆開。

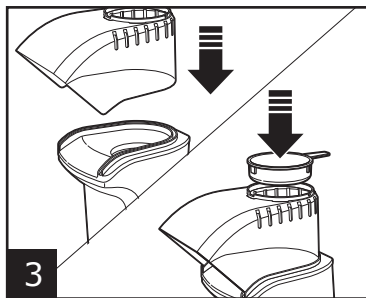


玉米粒請放一量杯的量。

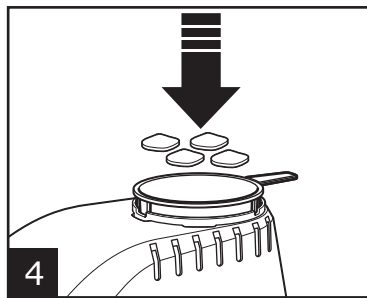
注意：若倒入少於 1 杯的玉米粒，將導致更多玉米粒爆不完全。



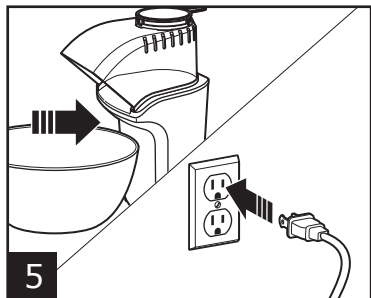
取下機蓋，將玉米粒倒入玉米室。若玉米室內無玉米，請勿操作機器。



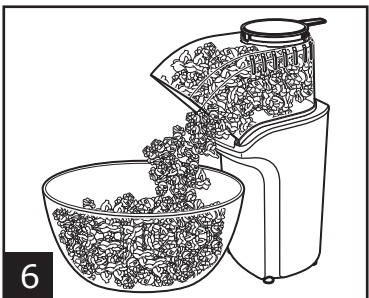
蓋上機蓋。將量杯(奶油融杯)放在機蓋上方。



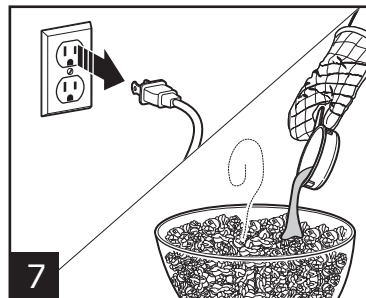
如有需要，可在奶油融杯內放薄層奶油，奶油會在機器加熱時融化。軟奶油效果較好。



將一只可容納 18 杯 (4.3 公升) 爆米花的碗放在機蓋下方，然後插上插頭。



等到爆米花的速度降至前後兩次爆米花相隔達 3 到 5 秒時，請拔下插頭。戴上隔熱手套取下機蓋和量杯(奶油融杯)。將剩餘爆米花和未爆的玉米粒倒入碗中。將融化的奶油淋在爆米花上。



警告 火災危險：請勿將奶油或其它油料放入玉米室。

注意 燙傷危險：爆米花機剛爆完米花後非常燙。務必戴上隔熱手套才能取下機蓋或量杯(奶油融杯)。

食譜

淋料建議

甜口味 – 肉桂糖、巧克力屑、冰淇淋汁 / 糖漿、調味粉、糖粉

鹹口味 – 紅椒片、帕瑪乳酪、蒜粉、香料、混合沙拉醬、辣椒粉、烤肉醬、塔可醬

甜鹹肉桂爆米花

- 1 杯 (236 毫升) 玉米粒
- 3 茶匙 (44 毫升) 奶油，切塊備用
- 2 茶匙 (30 毫升) 糖
- 1/2 茶匙 (2.5 毫升) 肉桂粉
- 1/2 茶匙 (2.5 毫升) 鹽

作法：

1. 將玉米粒倒入爆米花機的玉米室。
2. 蓋上機蓋。將量杯放在機蓋上方。將奶油倒入量杯。開機爆米花。
3. 取一只小碗，放入糖、肉桂粉和鹽。
4. 將奶油淋在爆出的玉米花上。灑上糖混合料。
5. 攪拌直到爆玉米花全部包覆糖混合料。

份量：6 到 8 人份

小祕訣：若在爆米花時奶油未融化，請讓奶油保持在量杯內直到完全融化。

帕瑪乳酪義大利爆米花

- 1 杯 (236 毫升) 玉米粒
- 3 茶匙 (44 毫升) 奶油，切塊備用
- 1/4 標 (59 毫升) 帕瑪乳酪粉
- 1/2 茶匙 (2.5 毫升) 蒜鹽
- 1/2 茶匙 (2.5 毫升) 乾牛至
- 1/4 茶匙 (1.3 毫升) 乾羅勒

作法：

1. 將玉米粒倒入爆米花機的玉米室。
2. 蓋上機蓋。將量杯放在機蓋上方。將奶油倒入量杯。開機爆米花。
3. 取一只小碗放入乳酪、蒜鹽、牛至與羅勒。
4. 將奶油淋在爆出的玉米花上。灑上乳酪混合料。
5. 攪拌直到爆玉米花全部包覆糖混合料。

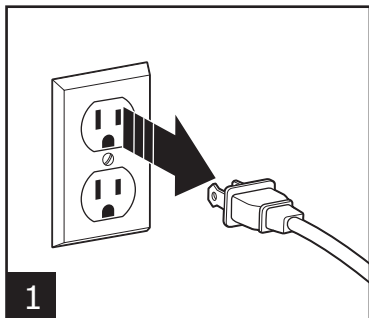
份量：6 到 8 人份

小祕訣：若在爆米花時奶油未融化，請讓奶油保持在量杯內直到完全融化。

保養與清潔

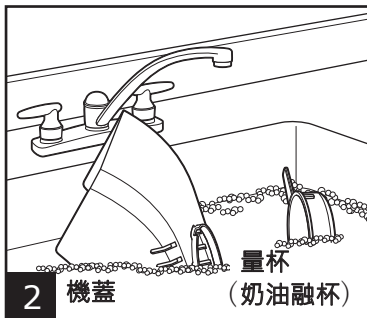
⚠ 警告 觸電危險：

清潔前請先拔下電源線。請勿將底座、電源線或插頭浸泡於水或任何其它液體。



1

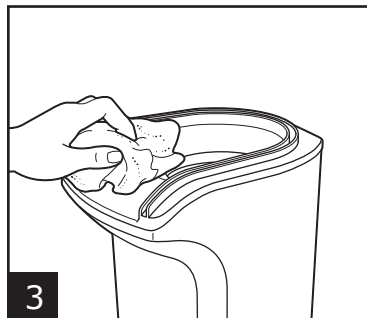
清潔前先移除插頭並讓機器完全冷卻。



2

機蓋
量杯
(奶油融杯)

用溫水和清潔劑清洗機蓋和量杯。沖洗後擦乾。



3

用濕布或海棉擦淨機器和電源線，可使用中性清潔劑去除頑垢。

保固資訊

【產品保固】

1. 保固期以顧客購買日為計算起點，為期一年保固期限。
2. 此保固不包括所有配件、正常使用之磨損、與說明書不符的操作，或因意外、修改、濫用或誤用導致之產品損壞。若使用非額定標籤電壓(110V ~ 60 Hz)，此保固將失效。
3. 為確保客戶權益，購買時必須請經銷商蓋店章以資證明。產品在保固期間內如需維修服務時，請務必出示購買證明；如未有經銷日期章或購買證明一律視同保固過期，將產生檢修費用

【保固除外條款】

產品於保證期限，若屬下列情況者，則不在保固範圍內，消費者需負擔全部維修費用：

1. 未經由本公司授權人員拆卸或維修者。
2. 未按使用手冊或說明書規定或操作不當。
3. 摔壞、受潮、浸水、異物侵入、遺失零件而損壞者。
4. 因人為、天災或不可抗拒之外力而造成損壞者。
5. 故障送修未妥善包裝，導致運送過程損壞者。

【產品維修】

1. 新品不良：即購買7日內產品發生故障情況，請洽原購買經銷商處理。
2. 一般維修：請將產品包裝完好，寄回 匯聚科技股份有限公司 - 維修部門收。
3. 送修時請務必將產品包裝使用相同大小之紙箱內含緩衝材，內附保固卡或購買憑證、聯絡方式及故障敘述。
4. 過保固維修：基本檢測清潔費用500元加上零件費用，如經報價客戶不願意交修需支付500元檢測清潔費用。

Hamilton
漢美馳 Beach
Good Thinking.

客戶姓名
公司
通訊地址 <input type="text"/>
聯絡電話 () Ext:
行動電話
電子信箱
機器型號
機器序號
購買日期 年 月 日
銷售經銷商店章
為確保顧客消費權益 請自行保留購買憑證

未有經銷日期章或購買證明，一律視同保固過期

匯聚科技股份有限公司
241 新北市三重區重新路五段 646 - 1 號
電話:02-2995-9258
傳真:02-2995-9259
網址:www.Quoview.com
E-mail:shop@quoview.com