

需要協助？

請先不要退回店家。請瀏覽公司網頁：
polygroupstore.com 或是撥打國際免費電話 1-844-907-6657

LED聖誕樹

尺寸: 15呎

品項 / 商品編號 1487790, 125041

內含重要資訊，請妥為保存以供日後參考使用：請詳閱

如需組裝、零件及客戶服務，請來電（僅限美國與加拿大）：1-844-907-6657（提供英語、西班牙語、法語服務）、寄送電子郵件至：warranty@polygroup.com，或是連線至polygroupstore.com。

請注意，若您於美國與加拿大以外的地區來電，可撥打國際免付費電話1-844-907-6657。

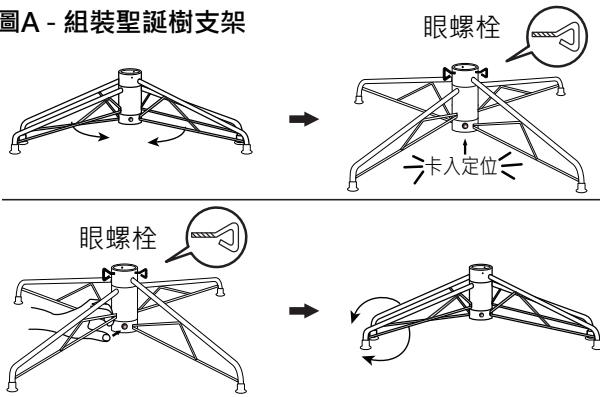
聖誕樹組裝說明：

這款結合 EZ Connect™ 輕鬆安裝以及 Simple Shape™ 簡易成形技術的聖誕樹，讓您輕鬆組裝及點亮聖誕樹。

請務必遵守以下指示說明以便能迅速且輕鬆的完成組裝。

1. 請先選定一個靠近壁式插座的適當位置擺放。
2. 在平坦的地面組裝聖誕樹支架。（參見圖A）。

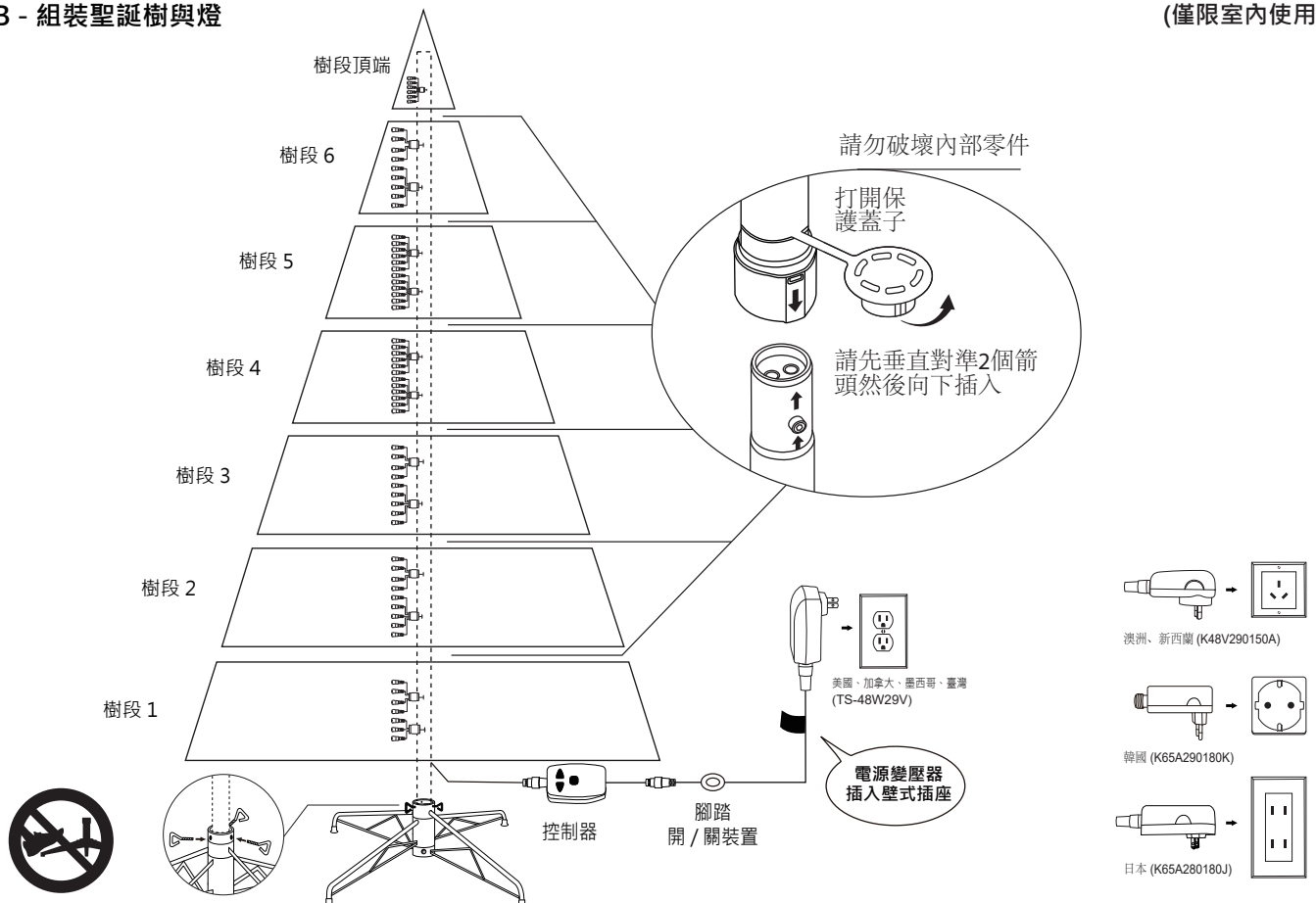
圖A - 組裝聖誕樹支架



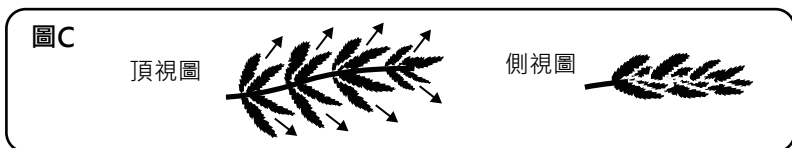
1. 將腳架的四邊支架拉開使它們成為交叉形狀，並立在平整的地面上。
2. 當樹的最底端部分插入腳架後，將吊環螺絲相應插入腳架中，扭緊直至將樹杆穩穩地固定住。
3. 收回腳架時，先將吊環螺絲取下，再按腳架側面的一個金屬按鈕便可以將腳架折疊起來。

圖B - 組裝聖誕樹與燈

(僅限室內使用)

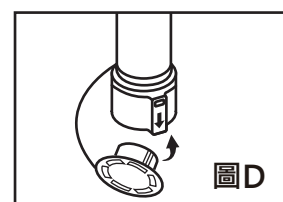


- 各個樹段皆以標籤編號。請於組裝前識別出所有的樹段。
- 由下而上組裝聖誕樹（參見圖B）。拆掉保護蓋，並將中央的樹杆安裝於支架上。接著把剩下的樹杆牢牢地相接固定直到完成聖誕樹頂端的安裝架設。務必確認電線沒有被樹枝的鉸鏈纏住。
注意：在安裝過程中請勿踩在樹腳上。此操作可能會使樹腳變形，並可能導致聖誕樹不平衡。
- 將變壓器插入壁式插座（參見圖B），現在整棵聖誕樹的燈應該都會點亮。
- 入本產品使用 Simple Shape™ 簡易成型技術不需要額外塑型，只需將所有樹梢（參見圖C）稍微往上彎曲並調整樹枝將空隙填滿，使得聖誕樹看起來更為茂盛，讓整棵樹的造型看起來更整齊一致。您的聖誕樹已經組裝完成可以開始裝飾了。



收納說明

- 先將變壓器從壁式插座拔下。接著取下所有的裝飾。
- 由上至下拆解聖誕樹。輕輕地將中央樹杆向上抬起由樹段下端搬開，並將所有樹枝往樹杆方向折起。持續動作直到最下方的樹段由聖誕樹支架取出為止。
- 蓋上樹杆上的保護蓋以避免內部零件受損。（參見圖D）
- 小心地將所有樹段放入箱子內並用膠帶（產品未附）封好。
- 請將聖誕樹收納在一個涼爽乾燥而且陽光照射不到的地方。將聖誕樹曝露在過熱或過於潮濕的環境都可能導致產品毀損。



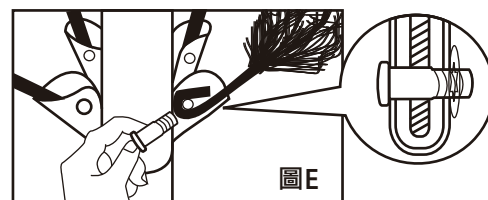
故障排解

若聖誕樹無法點亮 / 部分燈泡無法亮燈或是會閃爍

- 請檢查並確認所有接頭確實地相接，而電源變壓器牢固地插入壁式插座。
- 輕輕轉動樹杆，以確保各段樹杆之間相接固定。
- 以腳踩腳踏開 / 關裝置加以檢查。

鉸鏈插銷鬆脫

- 將樹枝放入托架的狹槽。
- 將一支新的鉸鏈插銷（產品已附）穿入孔洞並以止動墊圈（產品已附）加以固定。（參見圖E）

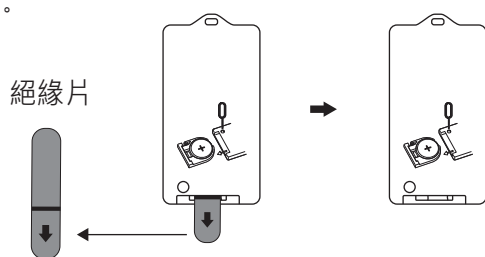


備用零件

本產品皆附鉸鏈插銷 / 墊圈。
如需額外的備用零件，請與客服部聯絡。

遙控器操作說明

拆掉遙控器的絕緣片。



遙控器和燈光控制器的使用說明：

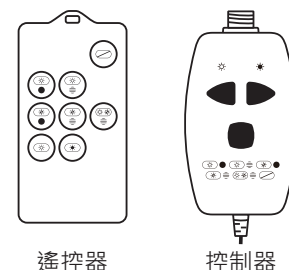
在遙控器上，只需要按下相應按鈕選擇所需的燈光效果。
在燈效控制器上，按選擇按鈕瀏覽下面列出的各個選項。

- 持續白光
- 漸淡白光
- 持續彩色光
- 漸淡彩色光
- 白光/彩光漸淡交替
- 關燈

在持續白光和持續彩色光模式下有13種亮度級別。

按遙控器上的 按鈕或燈光控制器上的 按鈕增加亮度。

按遙控器上的 按鈕或燈光控制器上的 按鈕減低亮度。



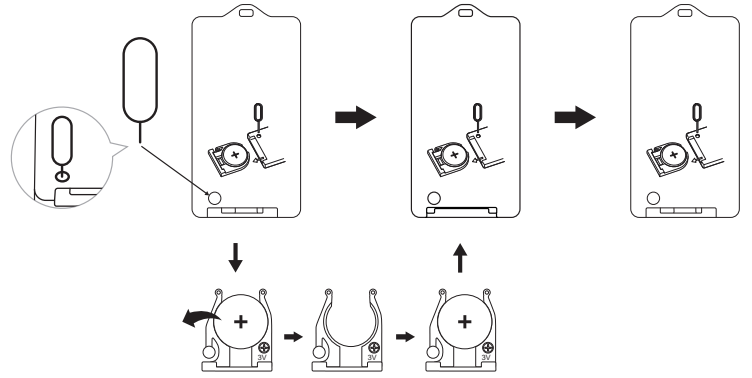
遙控器

控制器

廠牌	Private Label
型號	PDT-015-08 + TSR-016-29-20

更換電池

1. 在遙控器背後找出打開電池托盤的按鈕。
2. 用針或者類似物品的尖端，按住按鈕的同時拉動電池托盤，將其從遙控器上拆卸下來。
3. 取出針并繼續將電池托盤完全拉出。
4. 使用新的CR2023鈕扣電池，更換掉耗用完的電池。務必按照正確電極（+和-）安裝電池。
5. 將電池托盤推回遙控器



警告

1. 本產品只能搭配使用附贈的電源變壓器。使用不同的變壓器可能會使燈具毀損，並會造成失火或觸電的危險。
2. 本產品內含一顆CR2032鈕扣電池。萬一誤食，可能在兩小時內就因化學灼傷及可能造成的食道穿孔的而對人體造成嚴重傷害或甚至死亡 - 請馬上就醫。
3. 請將小零件及電池放在兒童接觸不到的地方。
4. 如果您懷疑孩子已經誤食鈕扣電池或將電池吃進嘴巴，請立即尋求緊急的醫療救助。
5. 確定電池匣外蓋已確實鎖緊（例如螺絲或其他機械式扣件是否鎖緊），若電池匣外蓋未固定好，請勿使用本產品。
6. 耗用完的鈕扣電池應立即安全地加以回收處理。用完的電池仍具危險性。
7. 告知其他人關於鈕扣電池的風險以及如何確保孩子的安全。
8. 請勿將燈具暴露在潮濕的環境。
9. 控制器在未使用，且預計長時間不會使用或是在電力耗盡時，應將電池取出。
10. 耗用完的電池應依照電池上的指示，以及當地有關處理有害廢棄物的法令及規定加以回收處理。
11. 安裝電池之前應清理電池接觸面。
12. 請勿將電池丟入火中 - 會造成電池洩漏或破裂。
13. 遙控器只能使用CR2032鈕扣電池。
14. 本產品由鋰電池供電。由於體積小，鋰電池容易被兒童吞嚥，如被意外吞嚥會導致死亡。
15. 僅用於裝飾目的。此燈具不適用於其它應用。
16. 配備的控制器和遙控器（如包括）只能與此產品一起使用。
17. 爬梯和下梯時要小心，確保梯子固定及不滑動。

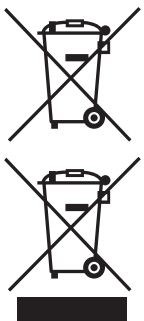


溫馨提示
組裝高樹時如請使用梯子，請小心。

LP0002低功率射頻器材技術規範_章節3.8.2

取得審驗證明之低功率射頻器材，非經核准，公司、商號或使用者均不得擅自變更頻率、加大功率或變更原設計之特性及功能。低功率射頻器材之使用不得影響飛航安全及干擾合法通信；經發現有干擾現象時，應立即停用，並改善至無干擾時方得繼續使用。前述合法通信，指依電信管理法規定作業之無線電通信。低功率射頻器材須忍受合法通信或工業、科學及醫療用電波輻射性電機設備之干擾。

回收處理廢電池



電池內含危及環境與人類健康的危害物質。

標示在電池以及 / 或是包裝上的這個標示表示耗用完的電池不應視為都市廢棄物。相反的應將其棄置在適當的回收據點。務必確保將耗用完的電池正確地回收處理，您將為防止環境及人類健康潛在的負面結果貢獻一份心力。回收物料可節約自然資源。更多有關於收集與回收耗用後的電池之資訊，請與您當地的市政當局、廢棄物處理服務中心或是購買本產品的銷售地點洽詢。

請勿將燈具作為未分類的城市垃圾處理，而應使用單獨的收集設施。請與您當地的政府聯繫，以獲取有關可用收集系統的資訊。如果燈具被丟棄在垃圾埋填場或垃圾場中，有害物質可能洩漏到地下水，並且進入食物鏈，損害您的健康和福祉。

Polygroup 請特此聲明本產品符合RED 2014/53/EU規範。歐盟符合性聲明的完整測試可在以下網址獲得：

<https://www.polygroupstore.com/support/instruction-manuals>

請保留聖誕樹的包裝以便存放。棄置時請回收包裝材料。

澳洲：我們的商品遵照澳洲消費者法（the Australian Consumer Law），提供之保固並未設排除條款。您有權於商品發生重大缺失時要求換貨或退款，以及因可預見的損失及毀損要求合理的賠償金。您也有權在產品無法達到可接受的品質範圍以及在該缺失並未造成重大故障時要求提供維修及換貨處理。

Distributed by:
Costco Wholesale Corporation
P.O. Box 34535
Seattle, WA 98124-1535
USA
1-800-774-2678
www.costco.com

Costco Wholesale Iceland ehf.
Kauptún 3-7, 210 Gardabaer
Iceland
www.costco.is

Costco Wholesale Canada Ltd.*
415 W. Hunt Club Road
Ottawa, Ontario
K2E 1C5, Canada
1-800-463-3783
www.costco.ca
* faisant affaire au Québec sous
le nom les Entrepôts Costco

Costco France
1 avenue de Bréhat
91140 Villebon-sur-Yvette
France
01 80 45 01 10
www.costco.fr

Importado por:
Importadora Primex S.A. de C.V.
Blvd. Magnocentro No. 4
San Fernando La Herradura
Huixquilucan, Estado de México
C.P. 52765
RFC: IPR-930907-S70
(55)-5246-5500
www.costco.com.mx

Costco Wholesale Japan Ltd.
2 Kakuchi, 2 Gaiku, Kaneda-Nishi
361 Urikura, Kisarazu shi
Chiba, 292-0007 Japan
0570-200-800
www.costco.co.jp

Costco Wholesale Australia Pty Ltd
17-21 Parramatta Road
Lidcombe NSW 2141
Australia
www.costco.com.au

Costco Wholesale Korea, Ltd.
40, Iljik-ro
Gwangmyeong-si
Gyeonggi-do, 14347, Korea
1899-9900
www.costco.co.kr

Costco Wholesale UK Ltd /
Costco Online UK Ltd
Hartspring Lane
Watford, Herts
WD25 8JS
United Kingdom
01923 213113
www.costco.co.uk

Costco Wholesale New Zealand Limited
2 Gunton Drive
Westgate
Auckland 0814
New Zealand
www.costco.co.nz

Costco Wholesale Spain S.L.U.
Polígono Empresarial Los Gavilanes
C/ Agustín de Betancourt, 17
28906 Getafe (Madrid) España
NIF: B86509460
900 111 155
www.costco.es

Costco (China) Investment Co., Ltd.
Room 01 Mezzanine
No. 5178, Kang Xin Highway
Pudong New District
Shanghai
China 201315
+86-21-6257-7065

Costco Wholesale Sweden AB
Box 614
114 11 Stockholm
Sweden
www.costco.se

MADE IN CHINA / 中國製造 / HECHO EN CHINA

聖誕樹客戶服務

若您有任何問題、需要協助或發現零件遺漏，請勿將聖誕樹退回購買店家。可透過以下方式與我們聯絡：請撥（僅限美加地區）：1-844-907-6657（提供英語、西班牙語和法語服務），寄送電子郵件至warranty@polygroup.com，或是連線上網polygroupstore.com。

聖誕樹辨識碼 (ID#) : _____ 消費者姓名 : _____

聖誕樹通用產品代碼 (UPC#) : _____ 地址 (請勿填寫郵政信箱) : _____

購買店家 : _____ 城市與州名 : _____

問題描述 : _____ 郵遞區號 : _____

_____ 日間電話 : _____

_____ 購買日期 : _____

聖誕樹辨識碼位於盒子的端面。索取替換零件時，需提供聖誕樹辨識碼。