

soundcore AeroFit Pro 使用者指南 (A3871)

應用程式



Google Play and the Google Play logo are trademarks of Google Inc.



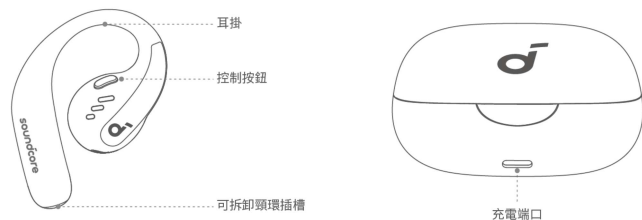
Apple and the Apple logo are trademarks of Apple Inc.



請下載 soundcore 應用程式，以體驗 Spatial Audio、調整 EQ 設定、更新韌體與探索更多功能。

如果您的耳機無法連接 soundcore 應用程式，請重新安裝此應用程式，或在您的行動應用程式商店中更新到最新版本。

概觀



穿戴

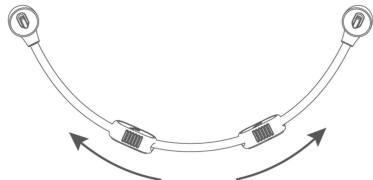
不使用可拆卸頸環（日常使用）：



從充電盒中取出耳機，沿著耳廓旋轉耳掛，以達到正確的位置。

使用可拆卸頸環（運動時）：

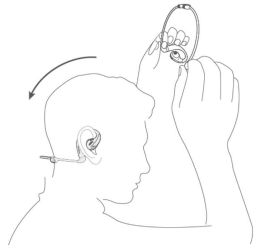
1. 將可拆卸頸環的長度調至適當長度。



2. 將耳機扣入可拆卸頸環。對齊耳機和可拆卸頸環上的標記，確保方向正確。

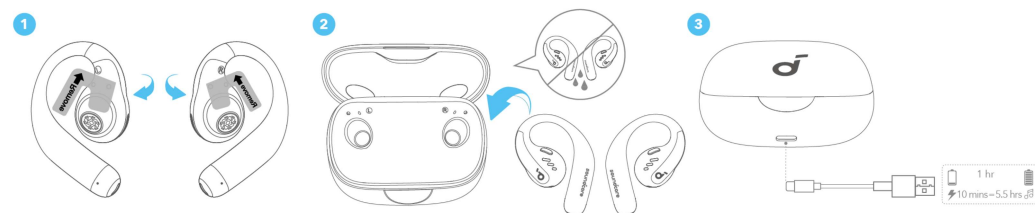


3. 將可拆式頸環戴在脖子後方，再將耳掛固定在耳朵。



充電

首次使用前，請記得撕下耳機上的絕緣貼紙。



1. 將耳機裝入充電盒，並關上充電盒。

• 充電前，請先徹底擦乾耳機和 USB-C 充電埠。

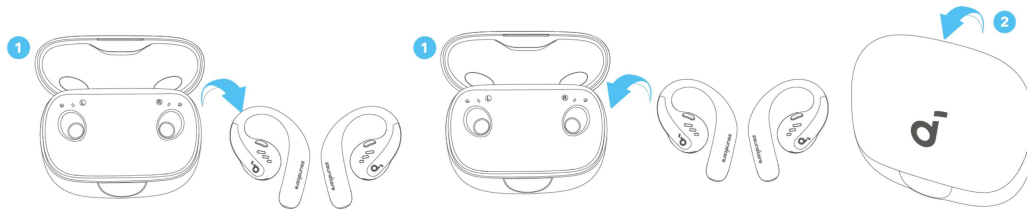
低電量指示

耳機：您會聽到電池電量低的語音提示。

充電盒：LED 燈條將發出紅光。

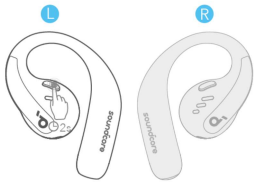
開機與關機

搭配充電盒：



按下可開啟充電盒，耳機將自動開機。若要關機，請將耳機放回充電盒並合上。

不搭配充電盒：

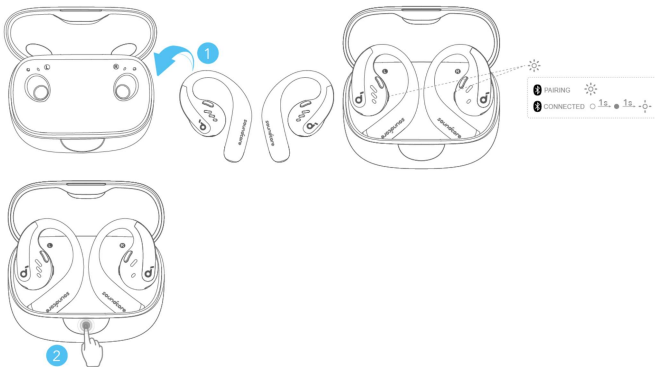


若要開啟單一耳機的電源，請按住對應耳機的按鈕 2 秒。

若要關閉兩個耳機的電源，請按住左耳機或右耳機的按鈕 2 秒。

如果耳機沒有連線，30 分鐘後會自動關閉。
您可在 soundcore 應用程式中自訂持續時間。

配對



移除耳機上的絕緣貼紙後，將耳機放回充電盒，然後按下按鈕即可啟動藍牙配對。此外，當您將耳機放入耳機盒後，也可透過關閉再重新開啟盒蓋來配對。首次連接時，耳機將自動進入藍牙配對模式。請在裝置的藍牙清單中選擇 [soundcore AeroFit Pro] 即可。

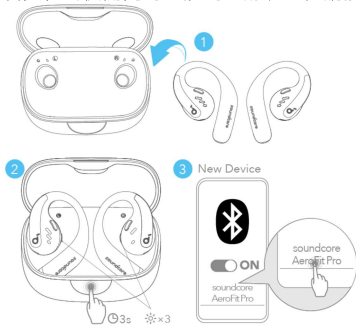
配對時，充電盒內的 LED 指示燈將開始閃爍。配對成功後，充電盒內的 LED 指示燈將亮起 1 秒，然後熄滅。然後，它們將開始緩慢閃爍。

連線成功後，只要您不從裝置刪除配對歷史記錄，則當您每次打開充電盒時，就會自動重新連接到您的裝置。

手動配對



若要在耳機關閉時連接到您的裝置，請按住任一耳機上的按鈕 5 秒鐘進入藍牙配對模式。



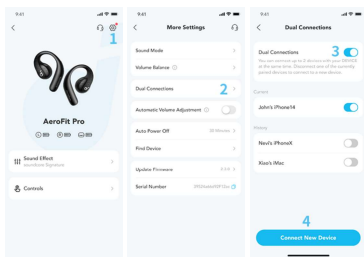
如果您想在後續的使用中將耳機連接到新裝置，請依以下步驟操作：

1. 將耳機放回充電盒；

2. 按住充電盒上的按鈕 3 秒，直到盒內的 LED 指示燈閃爍三次；

3. 在新裝置的藍牙清單中選擇 [soundcore AeroFit Pro] 以連線。

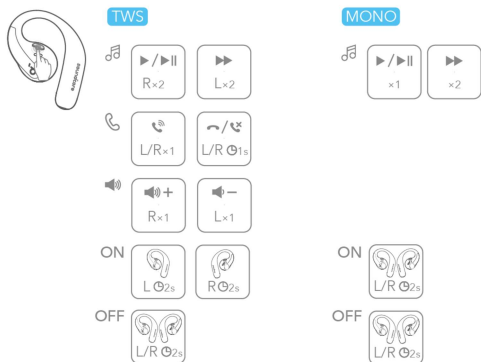
雙裝置連接



若要將耳機同時連接到兩部藍牙設備，請開啟 soundcore 應用程式，前往「設定」並選擇「雙連接」>啟用雙連接>連接新裝置。

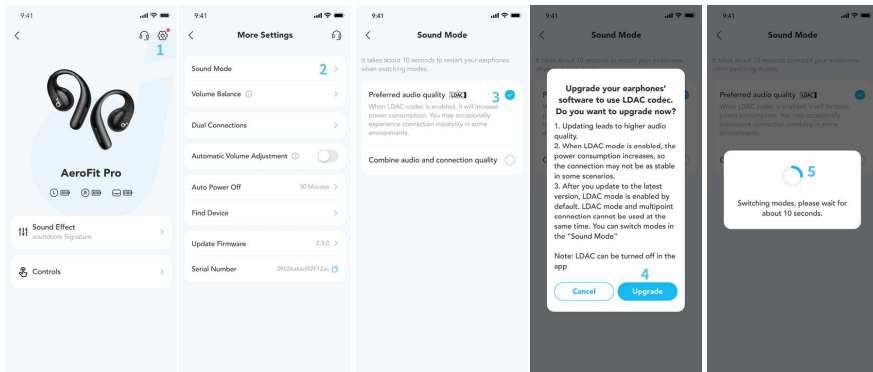
* 此功能預設為關閉。

按鈕控制項



	TWS 模式	Mono 模式	
🎵	播放 / 暫停	按兩下 (右側)	按一下
	上一首曲目	/	/
	下一首曲目	按兩下 (左側)	按兩下
🔊	音量增加	按一下 (右側)	/
	音量降低	按一下 (左側)	/
☎️	接聽來電	按一下 (左側/右側)	/
	掛斷	按住約 1 秒 (左側/右側)	/
	拒絕來電	按住約 1 秒 (左側/右側)	/
	電源開啟	左: 按住 2 秒 右: 按住 2 秒	按住約 2 秒 (左側/右側)
	電源關閉	按住約 2 秒 (左側/右側)	按住約 2 秒 (左側/右側)

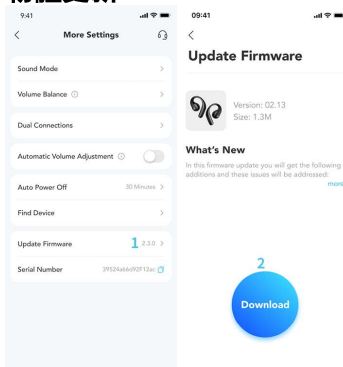
LDAC



在 soundcore 應用程式中啟用 LDAC 以獲得更高質量的音效。

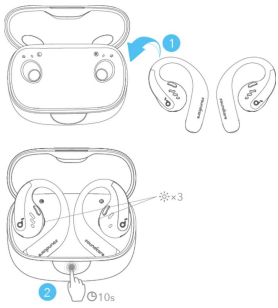
僅適用於搭載 Android 8.0 或更高版本的設備。

韌體更新



當您將耳機連線到應用程式時，一旦檢測到新的韌體版本，您將收到通知。此時務必將耳機放入充電盒中，但在韌體更新完成前，請勿關閉充電盒。更新期間，請確保耳機處於充電狀態，請勿使用耳機。

重設



如果耳機無法互相或與其他裝置配對，請重設。


首先刪除藍牙裝置中的配對歷程記錄。將耳機裝入充電盒，並保持充電盒開啟。完全按下充電盒按鈕 10 秒，直到充電盒上的 LED 指示燈閃爍三次。

規格

規格可能隨時變更，恕不另行通知。

輸入	5V \equiv 1.2A
輸出	5V \equiv 0.5A (每個連接埠 0.25A)
電池容量	105mAh \times 2 (耳機) ; 750mAh (充電盒)
充電時間	1 小時 (耳機) ; 2 小時 (充電盒)
單體	16.2mm 動圈單體
頻率響應	20Hz - 20kHz
阻抗	13.5 Ω
防水等級 (耳機)	IPX5
藍牙版本	5.3
藍牙範圍	10m / 33ft
最大音量	89dB

A3871 SGS 認證標誌



Performance Tested

- ✔ Superelastic material
- ✔ Aerospace grade titanium alloy material

