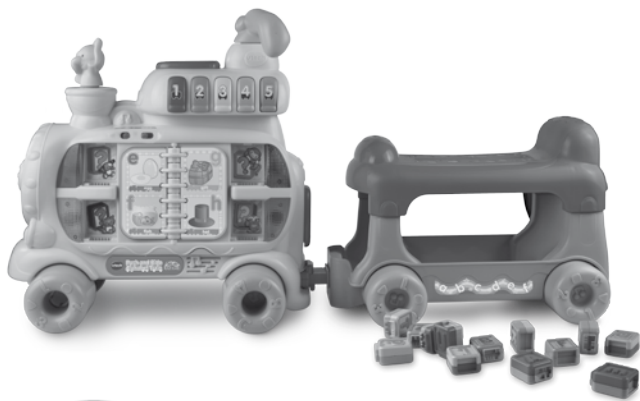


vtech[®]
Baby

使用者手冊

VTECH 歡樂成長字母積木車



Sit-to-
Stand

© 2012 VTech
中國印刷
91-002305-024®

VTech了解孩童的需求及能力會隨著成長而有所變化，也因為對這份需求的理解認知，使我們研發出能依正確的學習程度進行教育及娛樂性的玩具...

電腦E化學習系列

以酷炫、令人夢寐以求並能啟發靈感的電腦系列進行學習有關的課程

學齡前兒童玩具系列

以互動式玩具發展兒童的想像力並促進語言開發

小寶貝玩具系列

玩具會透過不同的手感、聲音及顏色激發寶寶的興趣

我能夠...

...對顏色、聲音及手感有所回應

...理解因果關係

...學習去觸摸、伸手、抓取、坐直、爬行及學習步行

我想要...

...先開始學習字母及數數以作好就學的準備

...我的學習能夠儘可能的開心、簡單並趣味十足

...以繪畫及音樂展現出我的創造力，使我的大腦發育完整

我需要...

...有足以配合我不斷成長的心智的挑戰活動

...能有適合自己學習程度的智能科技

...有國定課程學科內容能夠支援我在學校所學

出生 - 36個月



3-6歲



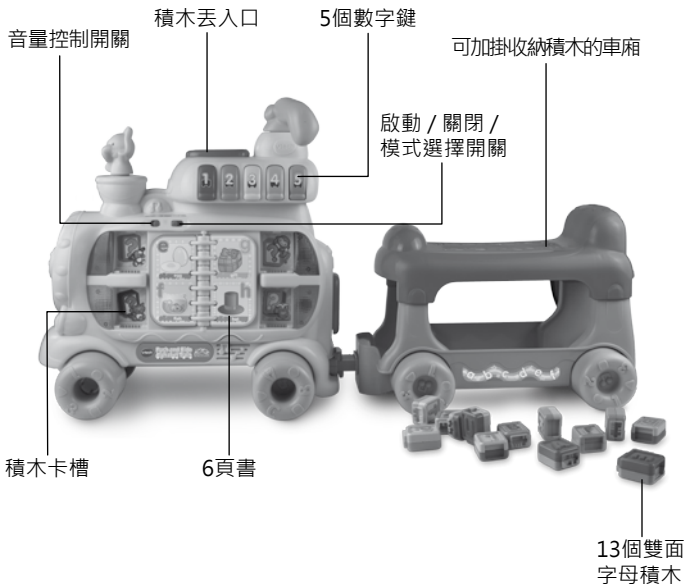
4-10歲



產品介紹

感謝您購買VTech® Push and Ride Alphabet Train歡樂成長字母積木車。

VTech® Push and Ride Alphabet Train歡樂成長字母積木車將透過字母、數字、音樂以及更多的遊戲設計帶領孩子開啟學習之旅。有趣的音效、舞動的燈光及充滿樂趣的旋律是激發孩子好奇心的最佳獎勵。



本包裝所附零組件

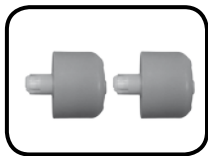
- 一個引擎



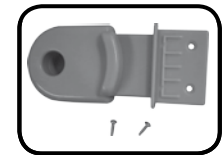
- 一個引擎把手



- 兩個引擎後輪

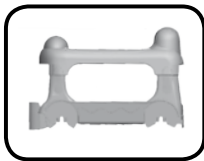


- 一個軟鉸鏈與兩顆螺絲

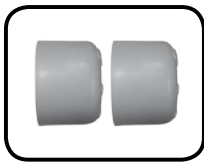


- 一份說明書

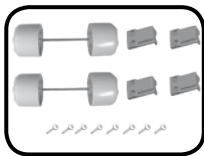
- 一個車廂



- 兩個引擎前輪



- 四個車廂車輪與兩個車軸、
四個藍色蓋子與八顆螺絲



- 13個雙面字母積木



警告：

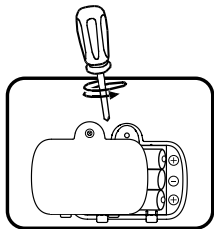
所有包含膠帶、塑膠片、包裝固定鎖以及標籤之包材均不是本產品的零件，為了孩童的安全應加以回收處理。

注意:此份使用者手冊內含重要的資訊，請妥為保存。

開始安裝

電池安裝說明

1. 確定裝置的電源已關閉
2. 找到位於裝置背面的電池蓋。
以硬幣或是螺絲起子鬆開螺絲。
3. 依照電池盒內的圖示裝入3顆新的3號
(' AA') (AM-3/LR6) 電池。
4. 重新裝上電池蓋，並拴緊螺絲加以固定。



電池注意事項

- 為讓本產品達到最佳效能，請使用新的鹼性電池。
- 只能使用所建議的相同或同類型的電池。
- 請勿混用不同種類的電池：鹼性、標準（碳鋅）或充電（鎳鎘、鎳氫），或是新舊電池。
- 請勿使用受損的電池。
- 以正確的正負極位置安裝電池。
- 請勿造成電池端子短路。
- 請將電力耗盡的電池從玩具內取出。
- 長時間不使用時請取出電池。
- 切勿將電池丟棄在火中。
- 請勿為不可充電電池進行充電。
- 充電之前請將充電電池由玩具中取出（如電池可拆卸）。

- 充電電池只能在成人監督下進行充電。

回收處理電池及產品



產品、電池或其各別包裝上所標示的打叉附輪垃圾桶標誌，代表此類物品因含有危害環境及人類健康的物質，必須以家庭廢棄物進行回收處理。



產品、電池或其各別包裝上所標示的打叉附輪垃圾桶標誌，代表此類物品因含有危害環境及人類健康的物質，必須以家庭廢棄物進行回收處理。

Hg、Cd或Pb等化學符號的標示，即代表電池有超過歐盟電池指令（2006/66/EC）所規範的汞（Hg）、鎘（Cd）或是鉛（Pb）之含量。

橫槓實線代表本產品於2005年8月13日之後投入於市場銷售。負責任地將產品或電池回收處理，為保護地球盡一份心力。

更多的相關資訊，請連線至：

www.recycle-more.co.uk

www.recyclenow.com

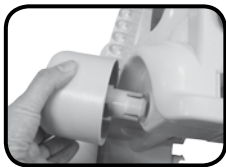
使用Vtech Push and Ride Alphabet Train歡樂成長字母積木車時，安全第一。
為確保孩童安全，必須由成人進行組裝。
請務必在使用前確認所有組裝後的零件牢固地鎖入定位。

組裝說明

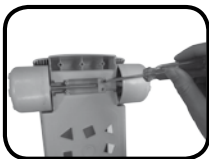
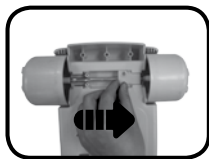
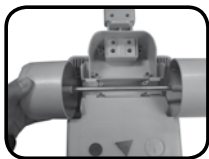
1. 將兩個綠色前輪放入黃色的前車軸便可將車輪安裝於引擎前方。將車輪壓入車軸直到聽到卡嗒聲。一旦車輪安裝後，便無法再移除。



2. 將兩個綠色後輪裝入火車後方的黃色凹槽便可將車輪安裝於引擎後方。將車輪壓入凹槽直到聽到卡嗒聲。一旦車輪安裝後，便無法再移除。



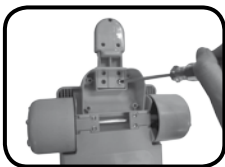
3. 安裝車廂四個附車軸的綠色車輪於車廂底部兩側。以蓋子遮蓋車軸。使用螺絲起子將螺絲鎖緊。



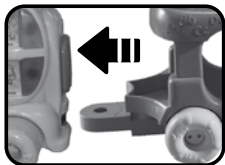
4. 將把手以圓弧部分面向引擎後方的位置擺放好。把手插入引擎頂端的孔洞內直到聽到卡嗒聲。一旦安裝好把手後，便無法再移除。



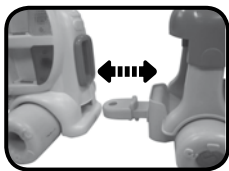
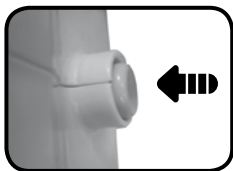
5. 將藍色、軟鉸鏈的大孔洞朝上並向前擺放好。把鉸鏈插入車廂的前方孔洞內，以螺絲起子將車廂底部的兩顆螺絲鎖緊。



6. 安裝車廂與引擎時，將車廂插入引擎後方的凹槽。當聽到一聲卡嗒聲時，便可得知車廂已正確地安裝固定。

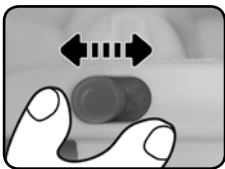


7. 要分開車廂與引擎時，把引擎尾端底部的藍色鈕壓著不動，將車廂由凹槽中拉出。



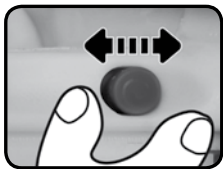
產品功能

1. 啟動裝置時，可將位於引擎頂端的紅色啟動 / 關閉 / 模式選擇開關推至學習模式 (📖) 或是探索模式 (🔑) 的位置。關閉裝置時，將啟動 / 關閉 / 模式選擇開關推至關閉 (OFF) 位置。



2. 音量控制開關

調整音量時，將音量控制開關推至低音量或高音量的位置。

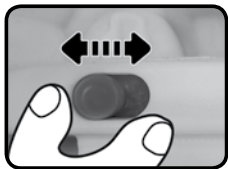


3. 自動關閉電源

為維持電池壽命，VTech® Push and Ride Alphabet Train 歡樂成長字母積木車會在約78秒未收到輸入指令時自動關閉電源。可按下任何一個按鍵再次啟動裝置。

操作功能

1. 將引擎頂端的紅色啟動 / 關閉 / 模式選擇開關推至學習模式 (📖) 或是探索模式 (🔍) 以啟動裝置。



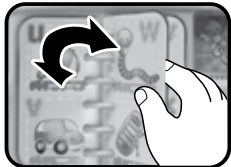
2. 壓下大象按鈕可以聽到大象音效，之後伴隨著有趣的語句以及跟唱歌曲。燈光會伴隨著音效閃爍。



3. 按下**數字鍵**可在**學習模式**下學習數字，而在**探索模式**下可學習顏色。燈光會伴隨著音效閃爍。



4. 翻動**書頁**時可在兩種模式下學習字母及物品並聆聽有趣的故事。燈光會伴隨著音效閃爍。



5. 將**積木**放入火車的積木卡槽內，可在兩種模式下學習字母以及物品。遊戲時會有著歡樂的旋律以及有趣的聲音陪伴。燈光會伴隨著音效閃爍。



6. 將積木由火車上方的積木丟入口投入，積木會由後方滑出掉入加掛的車廂收納區裡。



7. 若裝置約在**10秒**之後未收到輸入指令，將會聽到有趣的跟唱歌曲。再過**10秒鐘**之後若仍未輸入指令，便會聽到一個問題，來激勵孩童依據書頁找出正確的積木。再過另一個**10秒鐘**若仍未有指令輸入時，將會聽到 " Bye-bye " (再見) 的語句，之後裝置將會自動地關閉。

歌曲清單

1. Baby Elephant Walk
2. I' ve Been Working on the Railroad
3. Pop! Goes the Weasel
4. Twinkle,Twinkle,LittleStar
5. It' s Raining, It' s Pouring
6. This Old Man
7. Three Little Kittens
8. Humpty Dumpty
9. Hickory Dickory Dock
10. Mulberry Bush

跟唱歌詞

第1首歌曲 (“ London Bridge” 的旋律)

Happily we chug along,
Learning letters, singing songs.
Happily we chug along,
On the train!

第2首歌曲 (“ Alphabet Song” 的旋律)

A-B-C-D

E-F-G

H-I-J-K

L-M-N-O-P

Q-R-S

T-U-V

W-X

Y and Z.

Now I know my ABCs, come and ride the train with me!

維護與保養

1. 請用稍微沾濕的抹布擦拭，保持裝置以及書頁整潔。
2. 不要讓陽光直接照射裝置，並且遠離任何直接的熱源。
3. 長時間不使用裝置時，請取出電池。
4. 請勿將裝置掉落在堅硬的表面上，並請勿使裝置暴露在潮濕的環境或水中。

故障排除

如因某些原因而使得作業/操作停止運作或是故障時，請遵照這些步驟：

1. 請將裝置電源**關閉**。
2. 取出電池，中斷供電。
3. 讓裝置靜置數分鐘，然後重新裝回電池。
4. **開啟**裝置電源。裝置現在應該準備好可以重新使用了。
5. 如果本產品仍然無法運轉，請更換一組全新的電池。

如果問題仍未獲解決，請與我們的客服部門聯絡，請撥01235 546810（英國本地）或是+44 1235 546810（英國境外），我們的客服代表會很樂意為您提供協助。

重要注意事項：

打造與開發VTech®產品伴隨的是責任，而身為VTech®一份子的我們極為重視這份責任。我們盡所有努力確保構築我們產品價值的資訊能精確無誤。然而，有時錯誤仍無法避免。我們對自家產品的支持無庸置疑，這是您必須了解的一點，而我們也鼓勵您在遇到任何問題和 / 或是有任何建議時，能跟我們的客服部門聯絡，來電請撥01235 546810 (英國本地) 或是+44 1235 546810 (英國境外)。我們的客服代表會很樂意為您提供協助。

第1級 發光二極體 (LED) 產品

警告。不適合三歲以上的孩童使用。力量不足者不適用。體重不可超過20公斤。定時檢查固定裝置的鎖釦是否有磨損的現象。若受損則應在維修或更換後才可使用。唯有在足以勝任的成人直接看顧下才可使用本產品。



vtech®

產品保固



感謝您選購VTech出品的優質產品。希望本產品能為您帶來許多開心的休閒育樂、假想遊戲及學習上的歡樂時光。

1. 以上所詳述之產品，自購買日起即附有材料或做工一年之零瑕疵保固。
2. 產品可退至購買地點。或是選擇將其退至VTech Electronics Europe plc (請見以下地址)，請連同購貨證明一同寄回。若未提供此證明將不會提供替換服務。
3. VTech Electronics Europe plc會對產品進行檢測。若發現之瑕疵是因材料或做工不良所造成，會依自行裁量權為產品進行更換。
4. 若受到本保固保障之商品，因濫用、改裝或未經授權逕行維修，或是電池不良、電池放電或電接連不正確而造成損壞，則將使本保固失效。
5. 本保固僅限原始購買者個人適用且不得轉讓。
6. LCD螢幕損壞並不在本產品之保固範圍內。
7. 將產品退回VTech Electronics Europe plc時，應附上1.50英磅的支票或是郵政匯票，以作為退回包裹及包裝之費用。
8. 產品退回VTech Electronics Europe plc時，請寄至以下地址並仔細地包裝好，避免在運送時受損(請勿寄回電池或整流器)。請一併提供不良的詳細說明以及您的大名及地址。

VTech Electronics Europe plc, c/o Tablogix Limited, 200 Milton Park, Abingdon, Oxon OX14 4TA

本保固之提供為額外利益，且不會影響到消費者的法定權益。

本保固僅限英國及愛爾蘭適用。英國及愛爾蘭以外所購買的產品，請與您當地的經銷商或是購買地點聯絡。

