

Bestway[®]

品項 / 商品編號 2622026

可收納泳池太陽能加熱墊
使用者手冊

www.bestwaycorp.com

WARNING

READ AND FOLLOW ALL INSTRUCTIONS

WARNING- TO REDUCE THE RISK OF INJURY, do not permit children to use this product unless they are closely supervised at all times.

CAUTION- This product is for use with storable pools only. Do not use with permanently-installed pools. A storable pool is constructed so that it is capable of being readily disassembled for storage and reassembled to its original integrity. A permanently-installed pool is constructed in or on the ground or in a building such that it cannot be readily disassembled for storage.

CAUTION- Do not touch the panel surface when the product is working or you may get hurt.

NOTE: Do not sit, stand or jump on this product.

NOTE: Weather conditions can affect the performance and life span of your solar water heater.

NOTE: This product must be set up on a flat and clean location; the ground must be cleared of all objects and debris including stones and twigs.

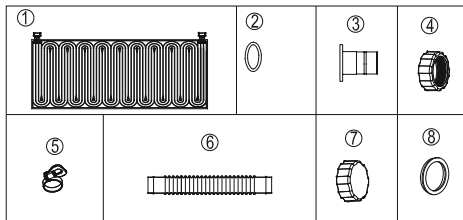
NOTE: Grass or other vegetation under the product will die and may cause odors and slime to develop, therefore we recommend removing all grass from the selected location. Avoid locating the item over of beside areas prone to aggressive plant and weed species as they may damage the item when they grow.

NOTE: This product must be placed in direct sun light to ensure proper performance.

NOTE: Drawings for illustration purpose only. May not reflect actual product. Not to scale.

SPECIFICATIONS

Surface(m ²)	2.84
Length(m)	2.37
Width(m)	1.2
Max Pressure(Psi)	10
Material	PVC
Channel System	S-channel
Installation	On Lawn/On Flat
Characteristic	50-100% of the swimming pool surface (Increase swimming pool water temperatures by approximately 3-5°C (5-9°F) Depending on the weather condition



Ref.No.	Description	QTY.	Spare Part No.
1	Heat Panel	1	
2	O-Ring (Φ24 mm)	2	P6005
3	Hose Adapter	2	P6618
4	Adapter Nut	2	P6615
5	Hose Clamps	2	P6124
6	Hose (Φ32 mm x 1000 m)	1	P6176
7	Adapter Cap	2	P6540
8	O-Ring (Φ56 mm)	4	P6029

To order spare parts for the Pool Solar Water Heater, please provide us with part no. and part name.

ASSEMBLY INSTRUCTIONS

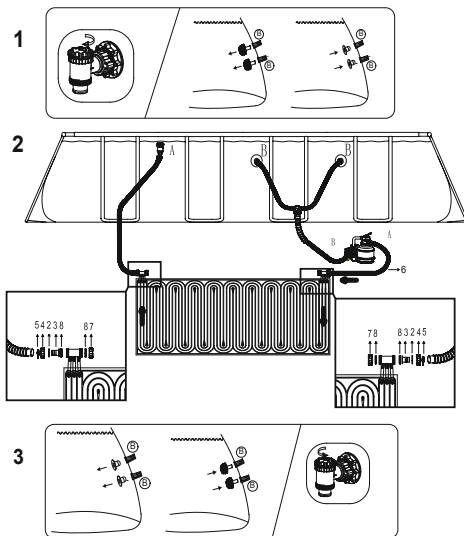
1. Unplug the sand filter. Loosen the hose clamps on the pool's inlet and outlet valves, replace the debris screens with stopper plugs (or close the connection valves) to stop water to flow.

2. Follow the below diagram instruction to assemble all the parts properly;

NOTE: Refer to the sand filter's owner's manual for assembly.

3. Loosen the hose clamps on the pool's inlet and outlet valves; replace the stopper plugs with debris screens (or open the connection valves of the pool) to allow water to flow.

4. Tighten the hose clamps, ensure no water is leaking and every connection is securely fastened.



MAINTENANCE

CAUTION: YOU MUST ENSURE SAND FILTER IS UNPLUGGED BEFORE ANY MAINTENANCE BEGINS OR SEVERE RISK OF INJURY OR DEATH EXISTS.

1) Unplug the sand filter.

2) Loosen all the hose clamps.

3) Remove debris screens from inside of pool. Replace the debris screens with the stopper plugs in the pool's inlet and outlet valves. (Or close the connection valves A.)

4) Clean the panels with a garden hose carefully.

STORAGE

1) Unplug the filter pump or sand filter.

2) Follow the instructions as previously outline to stop water flowing to the filter pump or sand filter.

3) Detach all hoses.

4) Dry all components thoroughly.

5) Roll all the panels.

6) Store the product in a dry warm location out of child's reach.

泳池太陽能加熱墊*

使用者手冊

警告

閱讀並遵照所有的指示說明

警告 - 為降低受傷的風險，請勿允許孩童使用本產品，除非他們全程受到貼身的看顧。

注意：本產品僅適用於可收納的泳池。請勿使用於永久性安裝的泳池。可收納泳池的構造是為能簡易拆卸及收納，並能重新組裝成原有的完整樣貌。永久性安裝泳池是建構於地下或是地面或是建築物內，以致無法輕易地拆解並收納。

注意：本產品在使用時請勿觸摸加熱墊的表面，否則可能受傷。

附註：請勿在本產品上坐下、站立或是跳躍。

附註：天候狀況會影響本產品的性能與壽命。

附註：本產品必須裝設在平坦且乾淨的位置；必須清除地面上的所有物品以及包含石頭及細枝的碎屑。

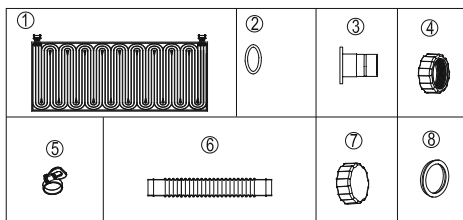
附註：本產品下方的草或是其他植被會枯死，而會產生臭氣並生成污泥，因此我們建議將選定位置處的所有草都清除乾淨。避免將本產品裝設在附近有侵略性植物以及雜草類的區域，因為這些植物會在生長時對產品造成損壞。

附註：本產品必須裝設在陽光直射處，以確保作業正常。

附註：圖示僅作為說明使用。無法反應出產品的實際樣貌。未按比例繪製。

規格說明

表面 (m ²)	2.84
長 (m)	2.37
寬 (m)	1.2
最大壓力 (Psi)	10
材質	聚氯乙烯 (PVC)
管道系統	S型管道
安裝位置	草坪 / 平坦地面
特性	游泳池表面的50% - 100% (游泳池水面溫度會增加約3-5 OC (5-9OF))，視天候狀況而有所不同。



參考編號	零件名稱	數量	零件編號
	加熱墊	1	
2	O型環 (Φ24 mm)	2	P6005
3	軟管接頭	2	P6618
4	接頭螺帽	2	P6615
5	軟管夾	2	P6124
6	軟管 (Φ32 mm x 1000 m)	1	P6176
7	接頭外蓋	2	P6540
8	O型環 (Φ56 mm)	4	P6029

訂購本產品的零件時，請提供我們零件編號及零件名稱。

組裝說明

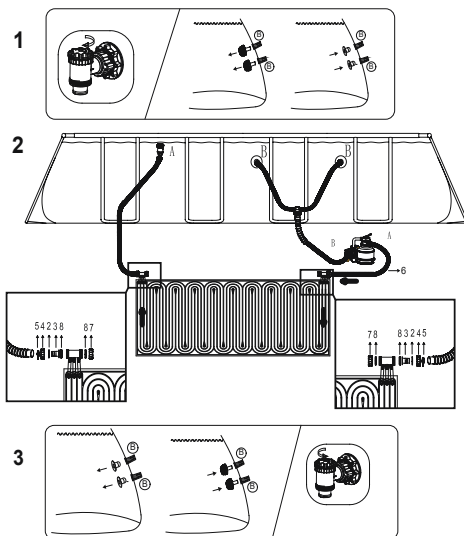
1. 拔除沙濾器。鬆開泳池的進、出水閥上的軟管夾，將雜質網篩更換成堵塞器的塞子 (或是關閉連接閥) 以使水停止流動。

2. 依照以下圖示說明正確地組裝所有零件；

附註：組裝時請參考沙濾器的使用者說明。

3. 鬆開泳池的進、出水閥上的軟管夾；將堵塞器的塞子更換成雜質網篩 (或是打開泳池的連接閥) 以使水流動。

4. 將軟管夾鎖緊，確保不漏水且所有接頭皆已確實地的固定。



保養

注意：必須在進行所有保養作業之前確保沙濾器已拔除，否則存有嚴重的受傷或死亡之風險。

- 1) 拔下沙濾器。
- 2) 鬆開所有軟管夾。
- 3) 由泳池內側移除雜質網篩。將泳池進、出水閥上的雜質網篩更換成堵塞器的塞子。(或是關閉連接閥 A。)
- 4) 小心地以園藝用軟管清洗加熱墊。

收納

- 1) 拔除過濾泵浦或是沙濾器。
- 2) 依照先前的說明要點，讓水停止流動到泵浦或是沙濾器。
- 3) 將所有軟管折下。
- 4) 讓所有零組件徹底地乾燥。
- 5) 捲起加熱墊。
- 6) 將本產品收納在一個乾燥溫暖且孩童無法接觸到的地方。

PISCINA+ CALENTADOR DE AGUA SOLAR MANUAL DE INSTRUCCIONES

ADVERTENCIA

LEA Y SIGA TODAS LAS INSTRUCCIONES

ADVERTENCIA - PARA REDUCIR EL RIESGO DE LESIONES, no permita que los niños utilicen este producto si no están atentamente vigilados en todo momento.

PRECAUCIÓN - Este producto solo debe utilizarse con piscinas desmontables. No utilizar con piscinas de instalación permanente. Una piscina desmontable se ha construido de tal forma que resulta fácil desmontarla para su almacenamiento y volver a montarla a su estado original. Una piscina de instalación permanente se ha construido en o sobre el suelo o en un edificio, de tal forma que no se puede desmontar fácilmente para el almacenamiento.

PRECAUCIÓN - No toque la superficie del panel cuando el sol para garantizar un rendimiento adecuado.

NOTA: No se sienta, ni se coloque de pie ni salte sobre el producto.

NOTA: Las condiciones meteorológicas pueden afectar al rendimiento y al ciclo de vida de su calentador solar de agua.

NOTA: Este producto debe colocarse en una ubicación plana y limpia; el suelo debe estar libre de objetos y suciedad, como piedras o ramas.

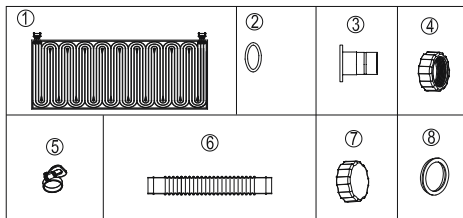
NOTA: El césped o la vegetación bajo la piscina se marchitará y podría provocar malos olores o la aparición de fango. Por eso, recomendamos eliminar todo el césped de la ubicación elegida para la piscina. Evite colocar el artículo junto a o sobre zonas donde puedan brotar plantas agresivas o malas hierbas que pudieran dañarlo al crecer.

NOTA: Este producto debe colocarse bajo la luz directa del sol para garantizar un rendimiento adecuado.

NOTA: Las ilustraciones se incluyen únicamente a título indicativo. Puede que no se correspondan con el producto real. No a escala.

ESPECIFICACIONES

Superficie (m ²)	2.84
Longitud (m)	2.37
Ancho (m)	1.2
Presión máx. (Psi)	10
Material	PVC
Sistema de canalización	Canal de tipo S
Instalación	Sobre césped / sobre superficie plana
Características	Entre el 50 y el 100 % de la superficie de la piscina (incrementa la temperatura del agua de la piscina de 3 a 5°C (5-9°F)) En función de las condiciones meteorológicas.

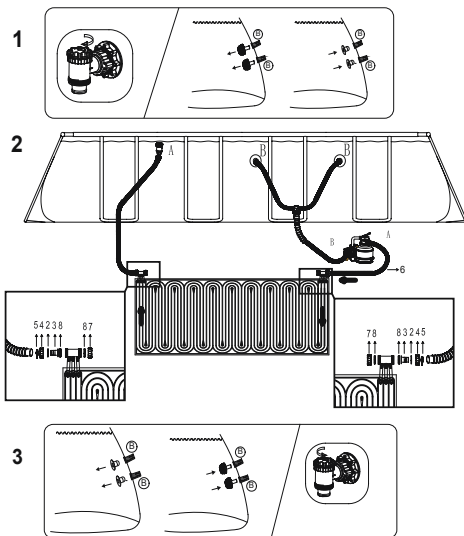


N.º De Ref.	Descripción	Ud.	Pieza De Repuesto N.º
1	Panel De Calor	1	
2	Junta Tórica (Φ24 mm)	2	P6005
3	Adaptador De La Manguera	2	P6618
4	Tuerca Adaptadora	2	P6615
5	Abrazaderas De La Manguera	2	P6124
6	Manguera (Φ32 X 1000 mm)	1	P6176
7	Tapa Del Adaptador	2	P6540
8	Junta Tórica (Φ56 mm)	4	P6029

Para encargar piezas de repuesto para el calentador de agua solar de piscina, indíquenos el número y nombre de la pieza.

INSTRUCCIONES DE MONTAJE

1. Desenchufe el filtro de arena. Afloje las abrazaderas de la manguera de las válvulas de entrada y salida de la piscina, sustituya los filtros de residuos por tapones de cierre (o cierre las válvulas de conexión) para detener el flujo de agua.
 2. Siga las instrucciones del siguiente diagrama para montar todas las piezas correctamente;
- NOTA:** consulte el manual del propietario del filtro de arena para el montaje.
3. Afloje las abrazaderas de la manguera de las válvulas de entrada y salida de la piscina; sustituya los tapones de cierre por filtros de residuos (o abra las válvulas de conexión de la piscina) para permitir el flujo de agua.
 4. Apriete las abrazaderas de la manguera, asegúrese de que no haya fugas de agua y de que todas las conexiones estén sujetas de forma segura.



MANTENIMIENTO

PRECAUCIÓN: DEBE ASEGURARSE DE QUE EL FILTRO DE ARENA ESTÁ DESENCHUFADO ANTES DE INICIAR ACTIVIDADES DE MANTENIMIENTO O HABRÁ UN GRAVE RIESGO DE LESIONES O INCLUSO DE MUERTE.

- 1) Desenchufe el filtro de arena.
- 2) Afloje las abrazaderas de manguera.
- 3) Retire las rejillas para residuos del interior de la piscina. Sustituya las rejillas para residuos con los tapones de tope en las válvulas de entrada y salida de la piscina (o cierre la válvula de conexión A).
- 4) Limpie cuidadosamente los paneles con una manguera de jardín.

ALMACENAMIENTO

- 1) Desenchufe la bomba de filtrado o el filtro de arena.
- 2) Siga las instrucciones anteriores para detener el caudal de agua hacia la bomba de depuración o el filtro de arena.
- 3) Desconecte todos los tubos.
- 4) Separe cuidadosamente todos los componentes.
- 5) Enrolle todos los paneles.
- 6) Guarde el producto en un lugar seco, cálido y fuera del alcance de los niños.



Distributed by:
Costco Wholesale Corporation
P.O. Box 34535
Seattle, WA 98124-1535
USA
1-800-774-2678
www.costco.com

Costco Wholesale Canada Ltd.*
415 W. Hunt Club Road
Ottawa, Ontario
K2E 1C5, Canada
1-800-463-3783
www.costco.ca
* faisant affaire au Québec sous
le nom les Entrepôts Costco

Importado por:
Importadora Primex S.A. de C.V.
Blvd. Magnocentro No. 4
San Fernando La Herradura
Huixquilucan, Estado de México
C.P. 52765
RFC: IPR-930907-S70
(55)-5246-5500
www.costco.com.mx

Costco Wholesale Australia Pty Ltd
17-21 Parramatta Road
Lidcombe NSW 2141
Australia
www.costco.com.au

Costco Wholesale UK Ltd /
Costco Online UK Ltd
Hartspring Lane
Watford, Herts
WD25 8JS
United Kingdom
01923 213113
www.costco.co.uk

Costco Wholesale Spain S.L.U.
Polígono Empresarial Los Gavilanes
C/ Agustín de Betancourt, 17
28906 Getafe (Madrid) España
NIF: B86509460
900 111 155
www.costco.es

Costco Wholesale Iceland ehf.
Kauptún 3-7, 210 Gardabaer
Iceland
www.costco.is

Costco France
1 avenue de Bréhat
91140 Villebon-sur-Yvette
France
01 80 45 01 10
www.costco.fr

Costco Wholesale Japan Ltd.
3-1-4 Ikegami-Shincho
Kawasaki-ku, Kawasaki-shi,
Kanagawa 210-0832 Japan
0570-200-800
www.costco.co.jp

Costco Wholesale Korea, Ltd.
40, Iljik-ro
Gwangmyeong-si
Gyeonggi-do, 14347, Korea
1899-9900
www.costco.co.kr

Costco Wholesale New Zealand Limited
2 Gunton Drive
Westgate
Auckland 0814
New Zealand

Costco (China) Investment Co., Ltd.
Room 1003, Block 2, 2388 Xiupu Road,
Pudong New Area, Shanghai
China 201315
+86-21-6257-7065

Costco Wholesale Sweden AB
Saluvägen 5
187 66 Täby
Sweden

MADE IN CHINA / 中國製造 / HECHO EN CHINA

©2021 Bestway Inflatables & Material Corp.

All rights reserved / 版權所有 / Todos los derechos reservados

Trademarks used in some countries under license from/

部分國家使用的高標受以下公司之許可/

Marcas comerciales utilizadas en algunos países bajo la licencia de

Bestway Inflatables & Material Corp., Shanghai, China

Manufactured, distributed and represented in the European Union by/

歐盟的製造、分銷及代表為 / Fabricado, distribuido y representado en la Unión Europea por

Bestway (Europe) S.r.l., Via Resistenza, 5, 20098 San Giuliano Milanese (Milano), Italy

Distributed in Latin America by / 拉丁美洲分銷商 / Distribuido en Latinoamérica por

Bestway Central & South America Ltda, Salar Ascotan 1282, Parque Enea, Pudahuel, Santiago, Chile

Distributed in Australia & New Zealand by **Bestway Australia Pty Ltd, Unit 2/98-104 Carnarvon St Silverwater, NSW 2128, Australia**

Tel: Australia: (+61) 29 0371 388; New Zealand: 0800 142 101

Distributed in United Kingdom by **Bestway Corp UK Ltd, 8 Wentworth Road, Heathfield Industrial Estate, Newton Abbot, Devon, TQ12 6TL**

Exported by / 出口商 / Exportado por

Bestway (Hong Kong) International Ltd./Bestway Enterprise Company Limited

Suite 713, 7/Floor, East Wing, Tsim Sha Tsui Centre, 66 Mody Road, Kowloon, Hong Kong

Tel: +86 21 69135588 (For U.S. and Canada)

www.bestwaycorp.com

Made in China / 中國製造 / Hecho en China